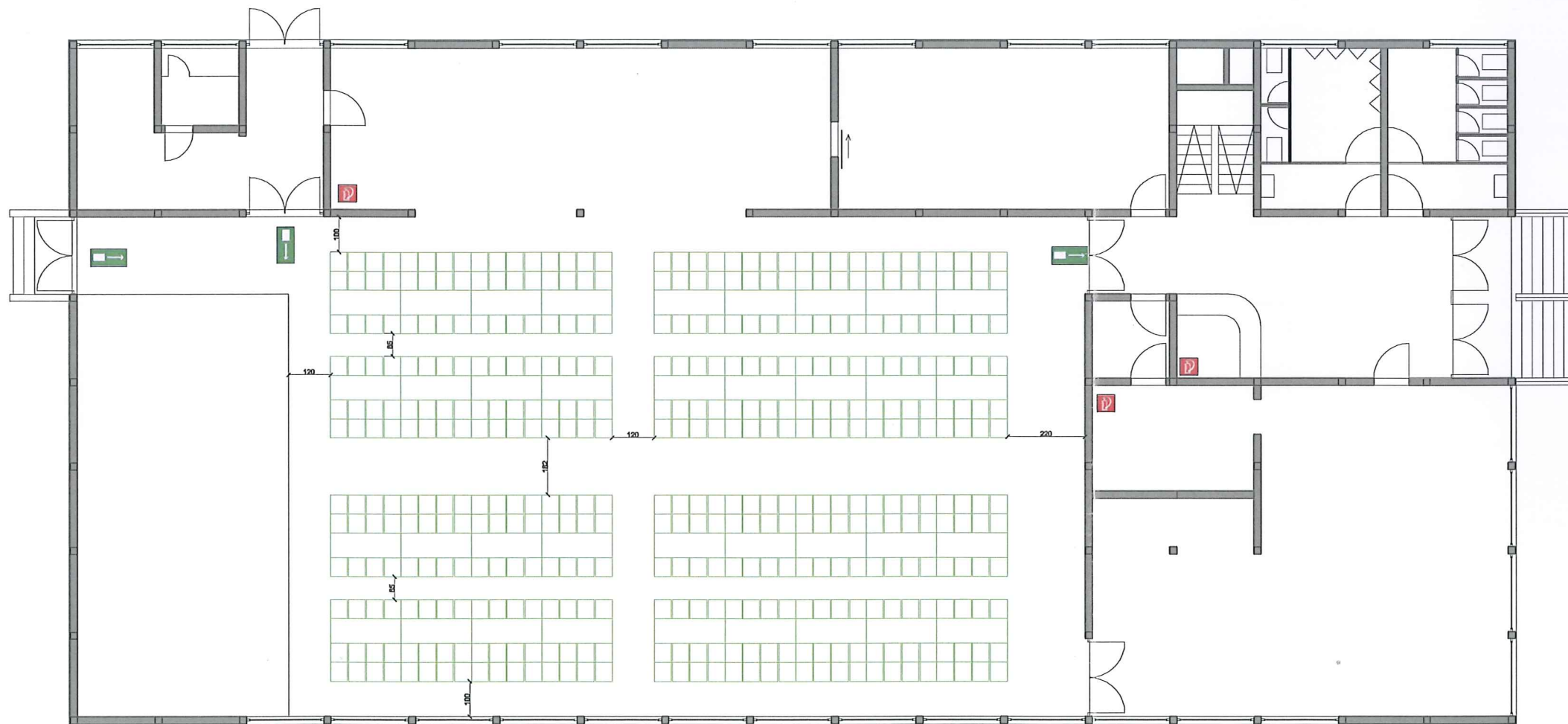


Flucht- und Rettungsplan

Bestuhlungsplan



Verhalten im Brandfall Ruhe bewahren

- 1. Brand melden**
 - Feuermelder betätigen oder NOTRUF: **Tel.: 2121**
 - WER meldet?
 - WAS brennt?
 - WO brennt es?
- 2. In Sicherheit bringen**
 - Gefährdete Personen mitnehmen
 - Türen schließen
 - Gekennzeichneten Fluchtweg folgen
 - Keinen Aufzug benutzen
 - Auf Anweisungen achten
- 3. Löschversuch unternehmen**
 - Feuerlöscher benutzen

Verhalten im Notfall Ruhe bewahren

- 1. Alarm melden**
 - Wo geschah es?
 - Was ist passiert?
 - Wieviele Verletzte?
 - Welche Art von Verletzungen?
 - Warten auf Rückfragen!
- 2. Sofortmaßnahmen**
 - Gefahrenstelle abblocken
 - Erste Hilfe leisten
 - Gefahr bekämpfen
 - Anweisungen beachten
- 3. In Sicherheit bringen**
 - Gefährdete Personen mitnehmen
 - Gekennzeichneten Fluchtweg folgen
 - Keinen Aufzug benutzen

LEGENDE

-  Standort
-  Feuerlöscher
-  Fluchtrichtung
-  Erste Hilfe

Großwaldhalle, Eiweiler, EG
Variante 2, 432 Sitzplätze
Tischbreite 70 cm