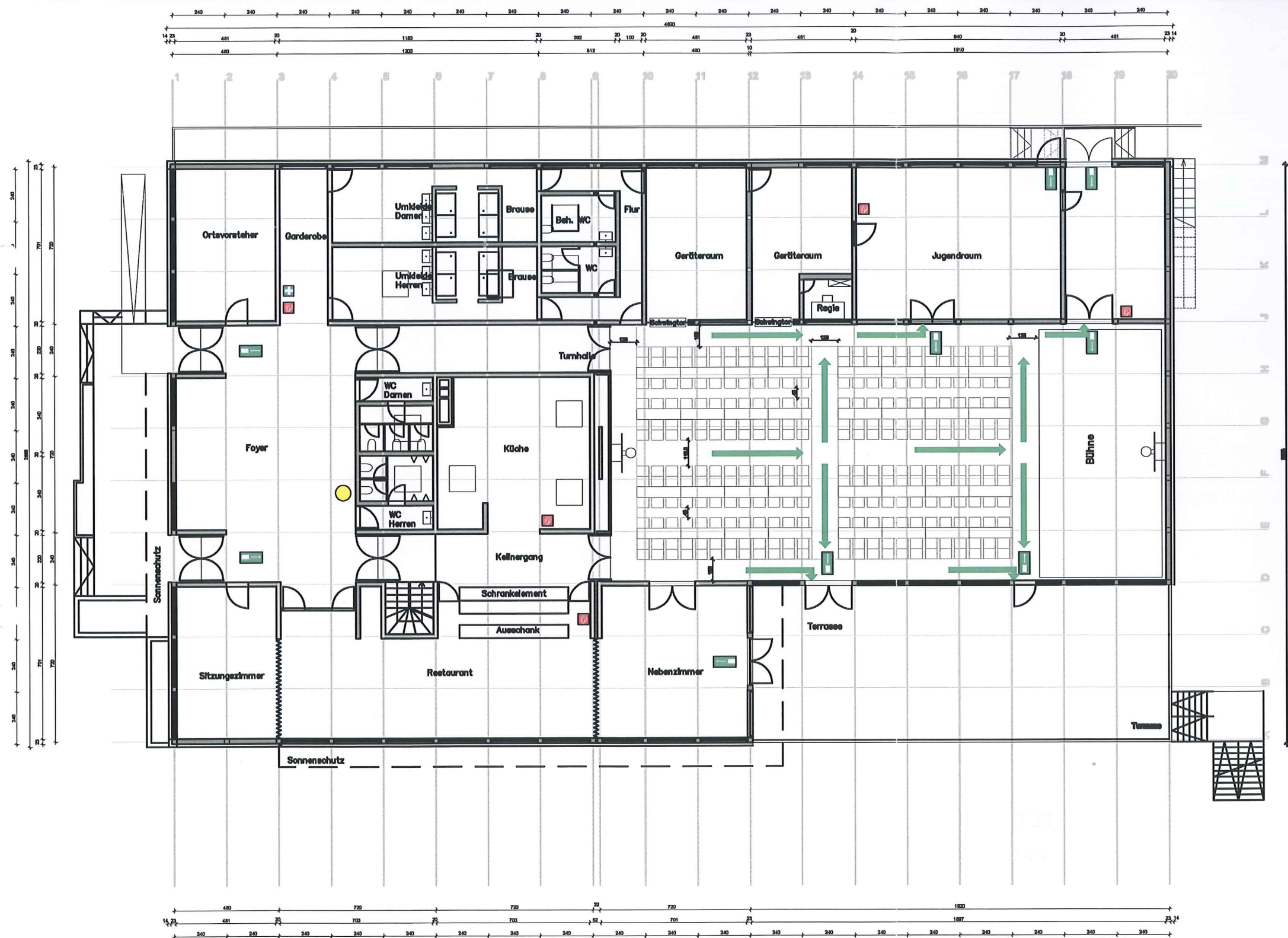


Flucht- und Rettungsplan

Bestuhlungsplan



Erdgeschoss

Verhalten im Brandfall

Ruhe bewahren

- 1. Alarm melden**
 - Feuerwehr 112
 - WER meldet?
 - WAS brennt?
 - WO brennt es?
- 2. In Sicherheit bringen**
 - Gefährdet Personen mitnehmen
 - Türen schließen
 - Gekennzeichneten Fluchtweg benutzen
 - Keinen Aufzug benutzen
 - Auf Anweisungen achten
- 3. In Sicherheit bringen**
 - Gefährdete Personen mitnehmen
 - Gekennzeichneten Fluchtwegen folgen
 - Keinen Aufzug benutzen

Verhalten im Notfall

Ruhe bewahren

- 1. Alarm melden**
 - Rettungsdienst 110
 - WER meldet?
 - WAS ist passiert?
 - WO ist es passiert?
 - Sind Menschen in Gefahr?
- 2. Sofortmaßnahmen**
 - Anweisungen beachten
 - Gefahrenstelle absichern
 - Erste Hilfe leisten
 - Gefahr bekämpfen
- 3. In Sicherheit bringen**
 - Gefährdete Personen mitnehmen
 - Gekennzeichneten Fluchtwegen folgen
 - Keinen Aufzug benutzen

LEGENDE

-  Standort
-  Feuerlöscher
-  Fluchtrichtung
-  Erste Hilfe

Bürgerhaus, Niedersalbach, EG
Variante 2, 288 Sitzplätze