



Gemeindeentwicklungskonzept Heusweiler

Kutzhof 07.03.2008

1. Einführung in das Thema

- Anlass der Arbeit
- Demographische Grundlagen
- Thema des Abends

2. Heusweiler-Kutzhof

- Bevölkerung
- Lage
- Vorgaben der Landesplanung
- Struktur

3. Kutzhof aus Sicht der Einwohner und Diskussion

Anlass der Arbeit

- **Veränderungen in der demographischen Struktur der Bevölkerung**
- **Bereits heute spürbare Auswirkungen auf Sozialgefüge, Kaufkraft, Gewerbe und Einzelhandel**
- **Finanzierbarkeit und Qualität der Infrastruktur in den Ortsteilen**

Ziel: Aktive Gestaltung der Veränderungen bevor der Spielraum enger wird.

Arbeitsstruktur



Saarland
Ministerium für Umwelt

Saarland
Ministerium für Inneres
und Sport

GIU

Recherche
Bericht

Arbeitsgruppen

(Gemeinderat, Verwaltung, GIU)

- Schulen
- Kitas
- Hallen
- Sportplätze
- Wohnen

Situation vor Ort

- Ortsbegehungen
- Ortsteilgespräche

Fragen?

Leitfaden für die Ortsteilgespräche

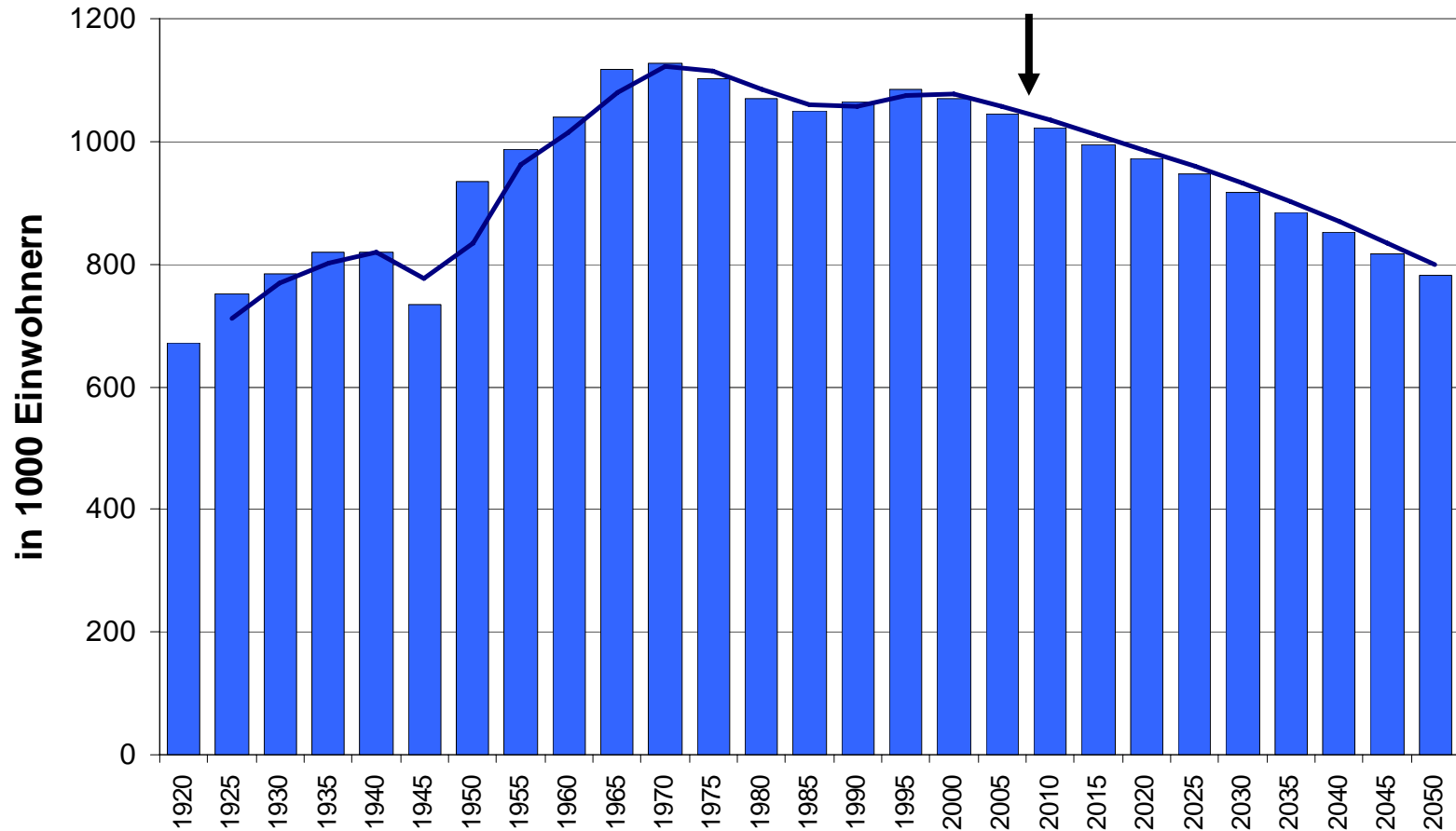
- **Stärken von Kutzhof? Potenziale des Ortsteils?**
- **Was prägt den Ortsteil? Identität des Ortsteils?**
- **Verhältnis des Ortsteils zum Zentrum?**
- **Entwicklungsziele für den Ortsteil?**
Vor dem Hintergrund der demographischen Tendenzen...
- **Welche öffentlichen Infrastruktureinrichtungen tragen dazu bei?**
Im Ortsteil, in der Gemeinde...

Stichwort Demographie

- **Bevölkerungsrückgang**
- **Alterung der Gesellschaft**
- **Veränderung der Haushaltsstrukturen**
- **(Migration)**

Demographie – Bevölkerungsrückgang

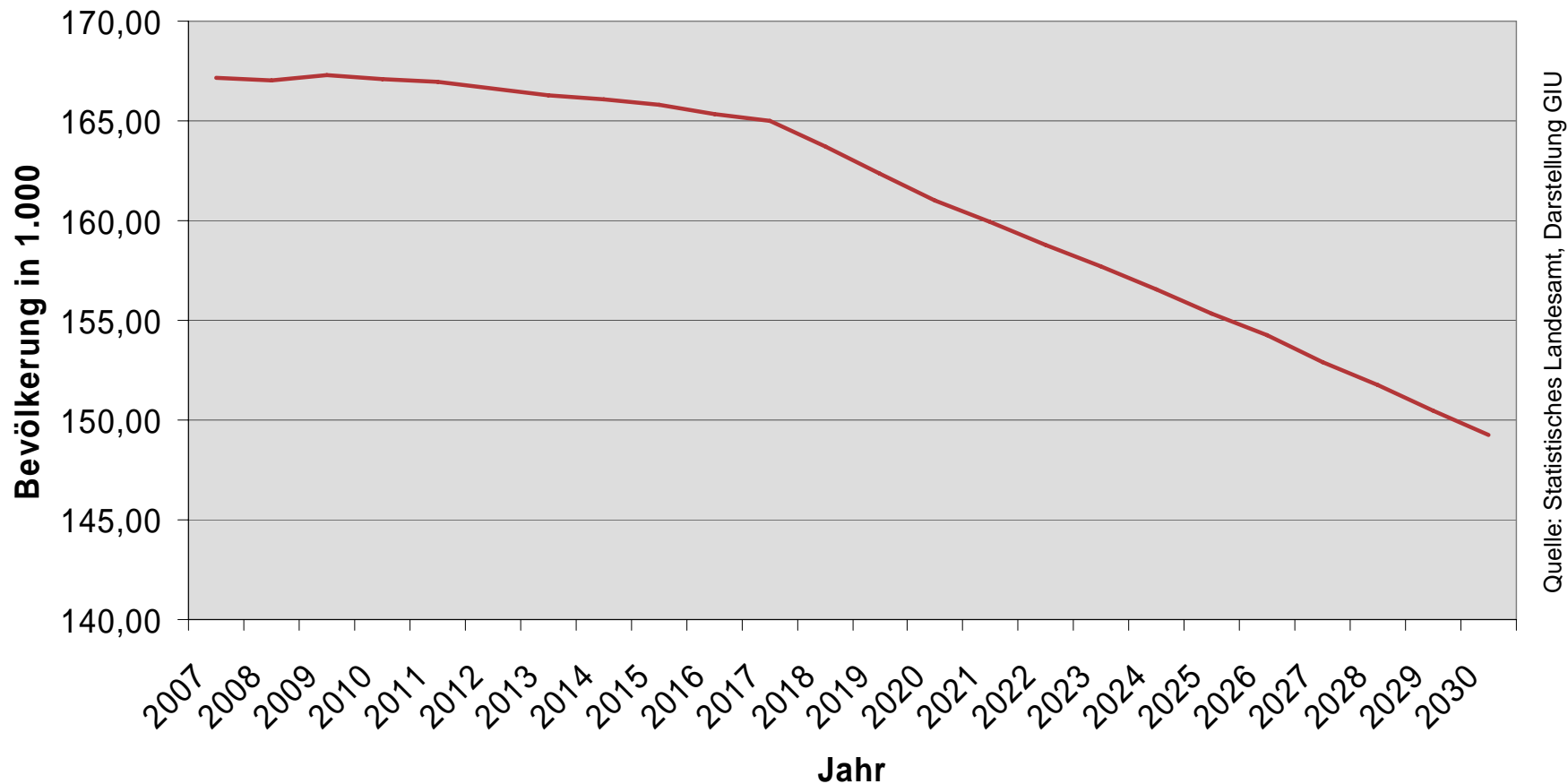
Bevölkerungsentwicklung im Saarland zwischen 1920 und 2005 sowie Prognose bis 2050



Quelle: Ministerium für Umwelt

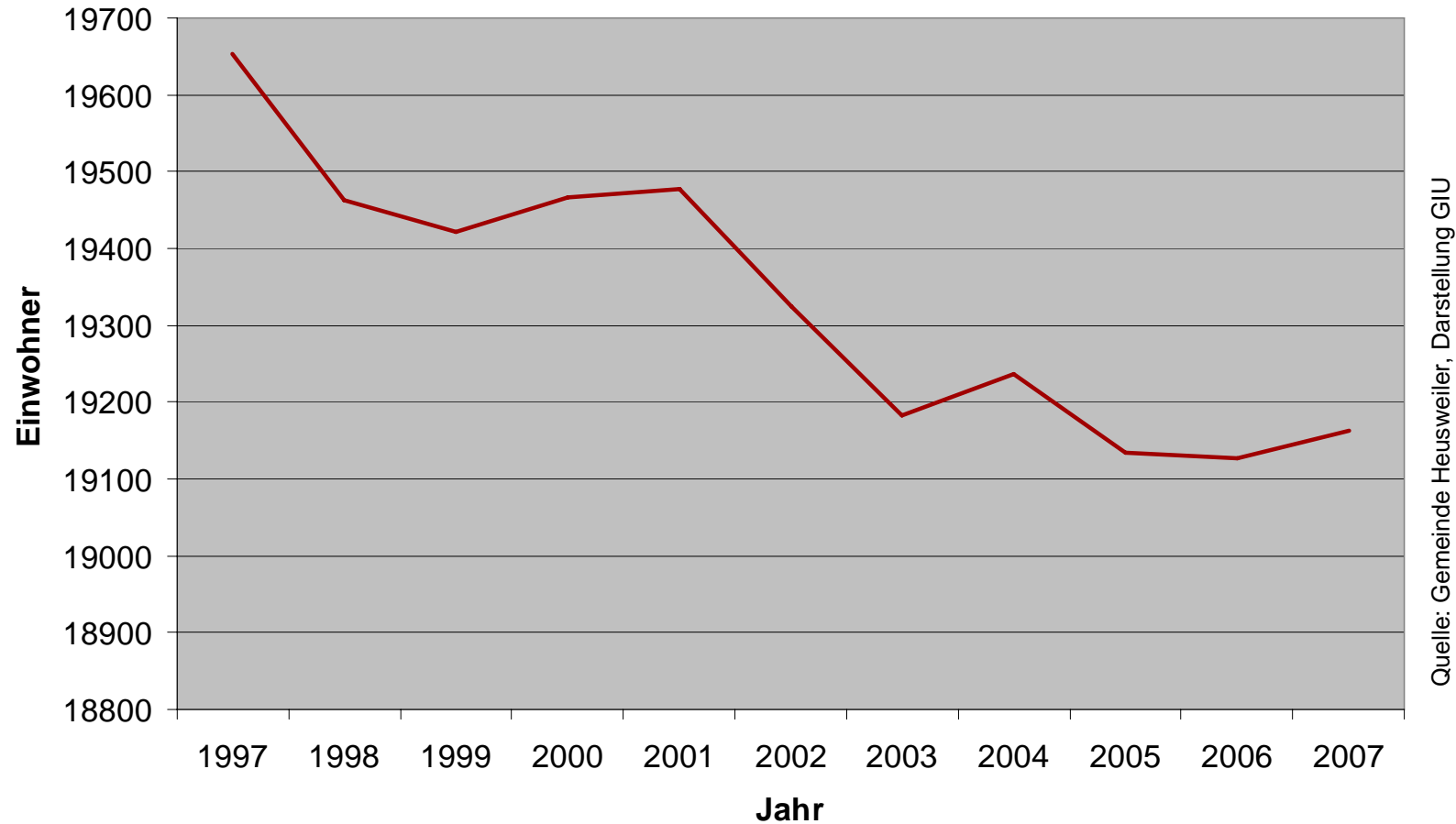
Demographie – Bevölkerungsrückgang

Bevölkerungsprognose für den Regionalverband ohne Landeshauptstadt 2007 bis 2030



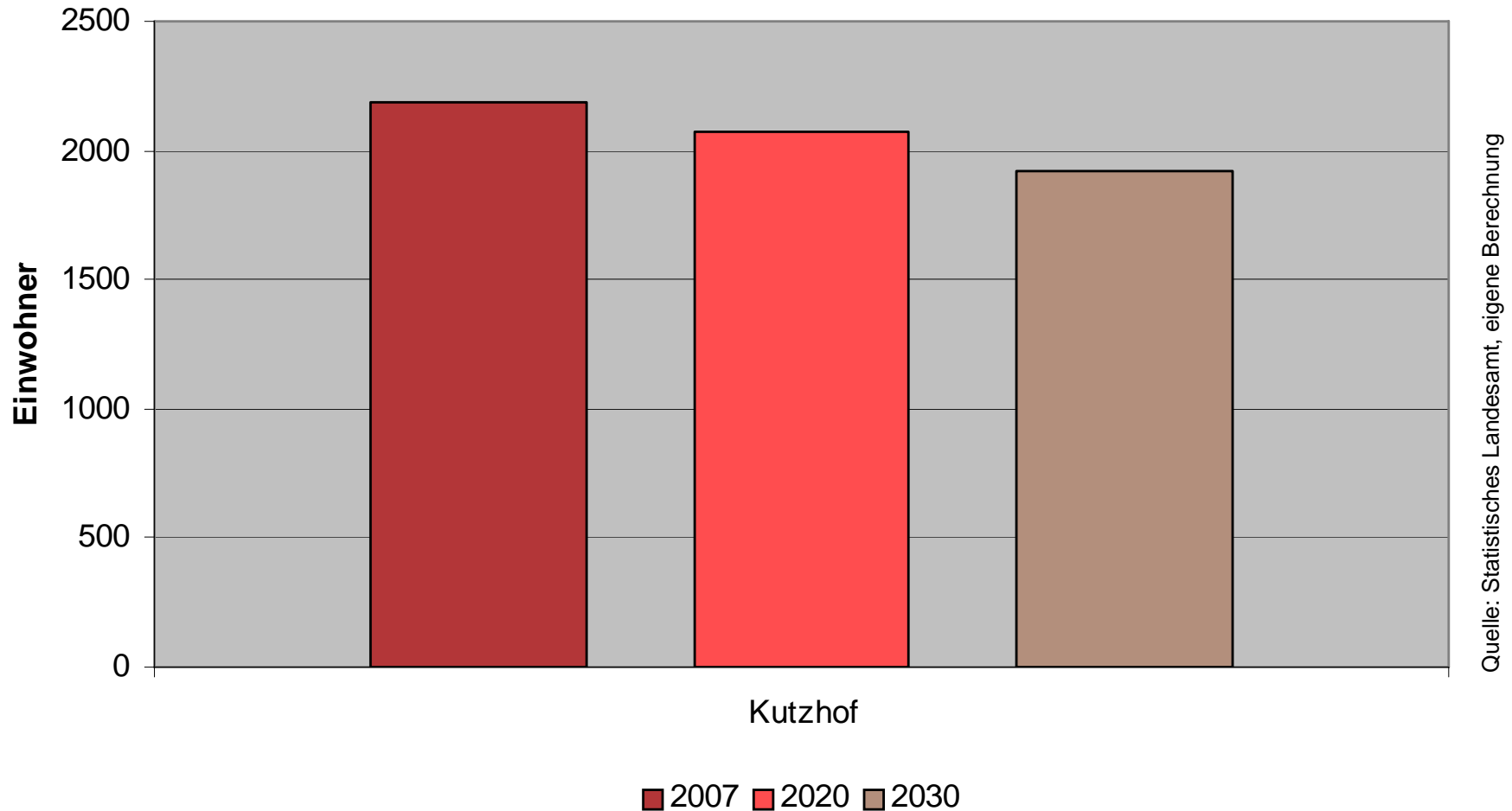
Demographie – Bevölkerungsrückgang

Bevölkerungsentwicklung für Heusweiler 1997 bis 2007



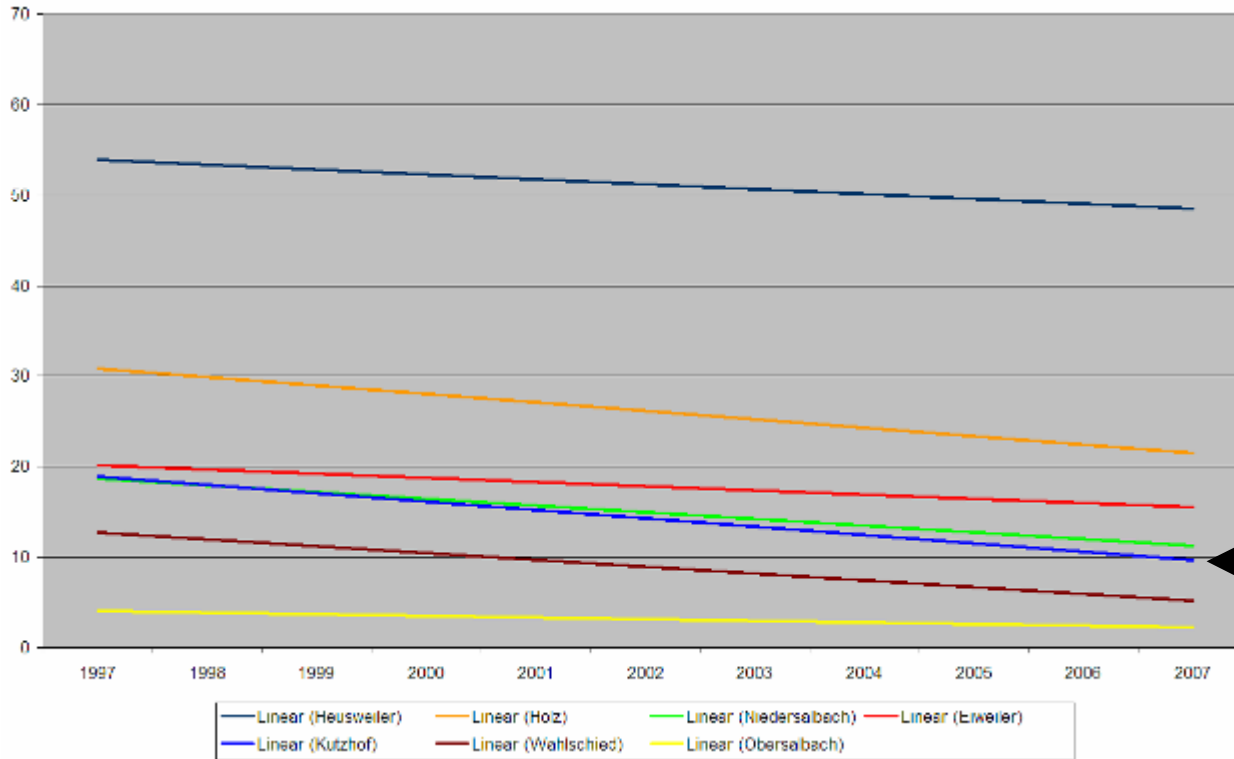
Demographie – Bevölkerungsrückgang

Bevölkerungsprognose Kutzhof – 2007, 2020 und 2030



Demographie – Alterung

Geburtenentwicklung (Trend) der letzten Jahre in den Ortsteilen

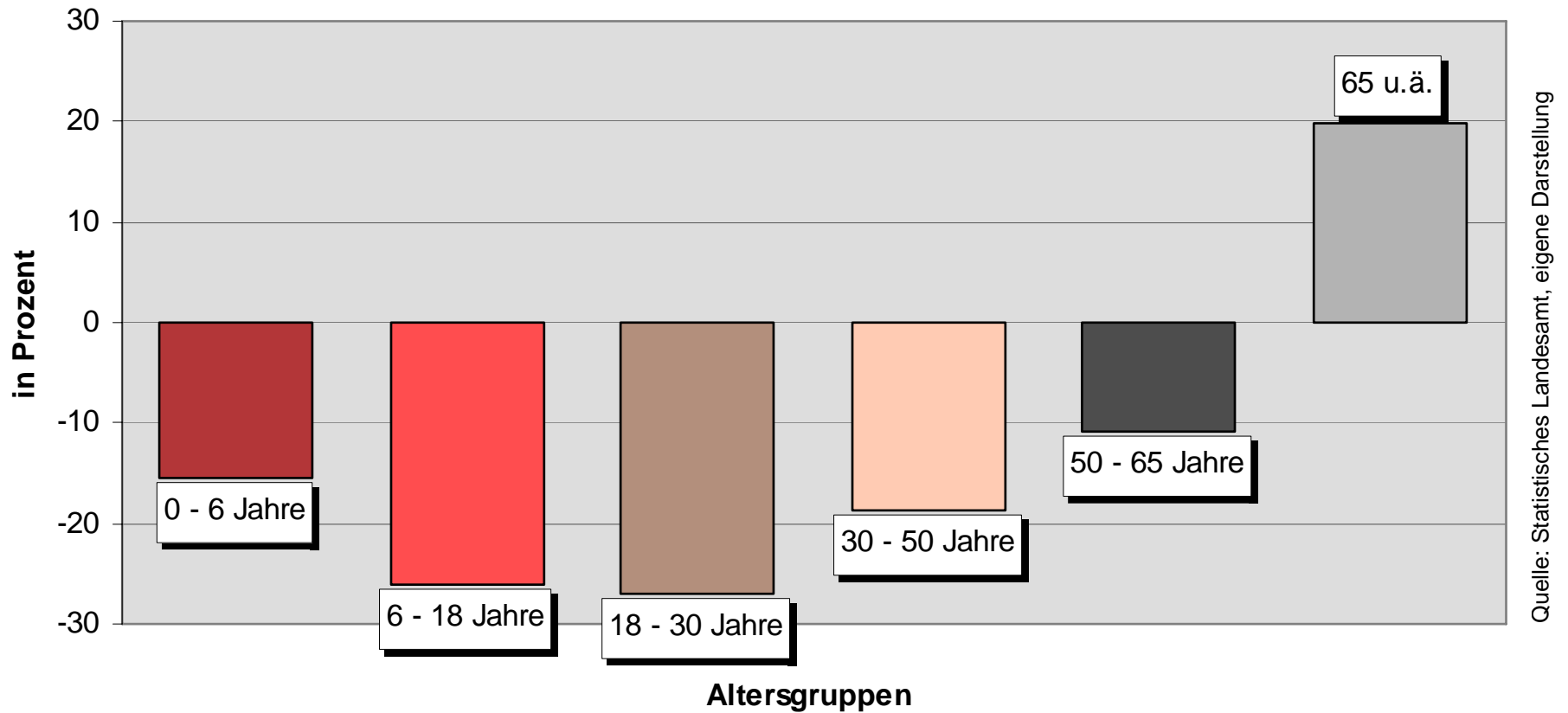


	Durchschnittliche Geburtenzahl 2002-2007
Eiweiler	16,3
Holz	24,8
Kutzhof	12,2
Niedersalbach	13,5
Obersalbach	2,5
Wahlschied	6,7
Heusweiler	49,0
Insgesamt	125,0

Quelle: Gemeindeverwaltung

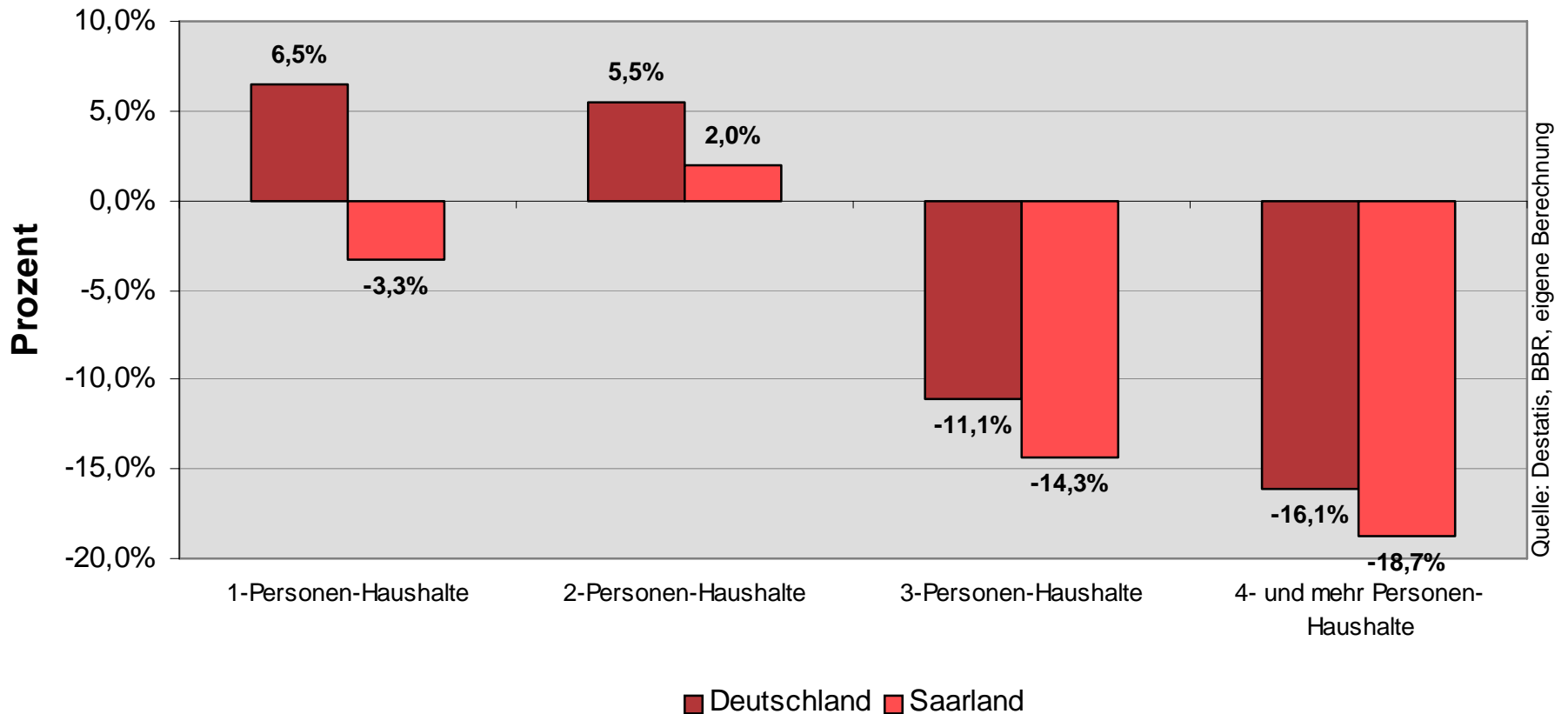
Demographie – Alterung

Bevölkerungsentwicklung 2007 bis 2030 im Regionalverband Saarbrücken ohne Stadt Saarbrücken



Demographie – Haushaltsentwicklung

Veränderung der Haushaltsstrukturen in Deutschland und dem Saarland bis 2020



Demographie – Heusweiler wohin?

Teilziele

- 1. Infrastruktur:** Qualität optimieren und Quantität abbauen
- 2. Siedlungsstruktur:** Ausdünnung im Bestand entgegenwirken
- 3. Freiraum:** Qualität erlebbar machen
- 4. Kultur und Freizeit:** Optimierung und Anpassung an Demographie

1. Einführung in das Thema

- Anlass der Arbeit
- Demographische Grundlagen
- Thema des Abends

2. Heusweiler-Kutzhof

- Bevölkerung
- Lage
- Vorgaben der Landesplanung
- Struktur

3. Kutzhof aus Sicht der Einwohner und Diskussion

Räumliche Struktur

Aussagen aus dem LEP-Siedlung: Heusweiler...

...wird als Grundzentrum eingestuft

„Grundzentren versorgen die Bevölkerung mit Gütern und Dienstleistungen des täglichen Bedarfs. Sie sollen über ein räumlich gebündeltes Angebot an öffentlichen und privaten Dienstleistungen verfügen und nach Möglichkeit an leistungsfähigen Haltepunkten des ÖPNV liegen.“

...liegt in der Randzone des Verdichtungsraumes

„der durch erhebliche Siedlungsverdichtung und starke Austauschbeziehungen mit der Kernzone gekennzeichnet ist und über Entlastungs- und Ergänzungsfunktionen für diese verfügt. Der verbliebene Freiraum soll vornehmlich siedlungsnahen und freiraumbezogenen Funktionen sowie dem Schutz der Naturgüter vorbehalten bleiben. Siedlungsflächenausweisungen müssen daher insbesondere Innenentwicklung durch nachträgliche Verdichtung im Bestand, Baulückenschließung, Flächentausch bzw. Flächenrecycling bevorzugen.“



Rahmenbedingungen für das städtebauliche Entwicklungskonzept

Aus dem LEP-Siedlung ergibt sich u. a. eine Reduktion der maximal zulässigen Wohnbautätigkeit

	WE pro Jahr und 1.000 EW nach LEP Siedlung	Max. WE neu bis 2020
Heusweiler	2,5	128
Holz	1,5	72
Kutzhof	1,5	40
Niedersalbach	1,5	30
Obersalbach	1,5	12
Wahlschied	1,5	28
Eiweiler	1,5	43

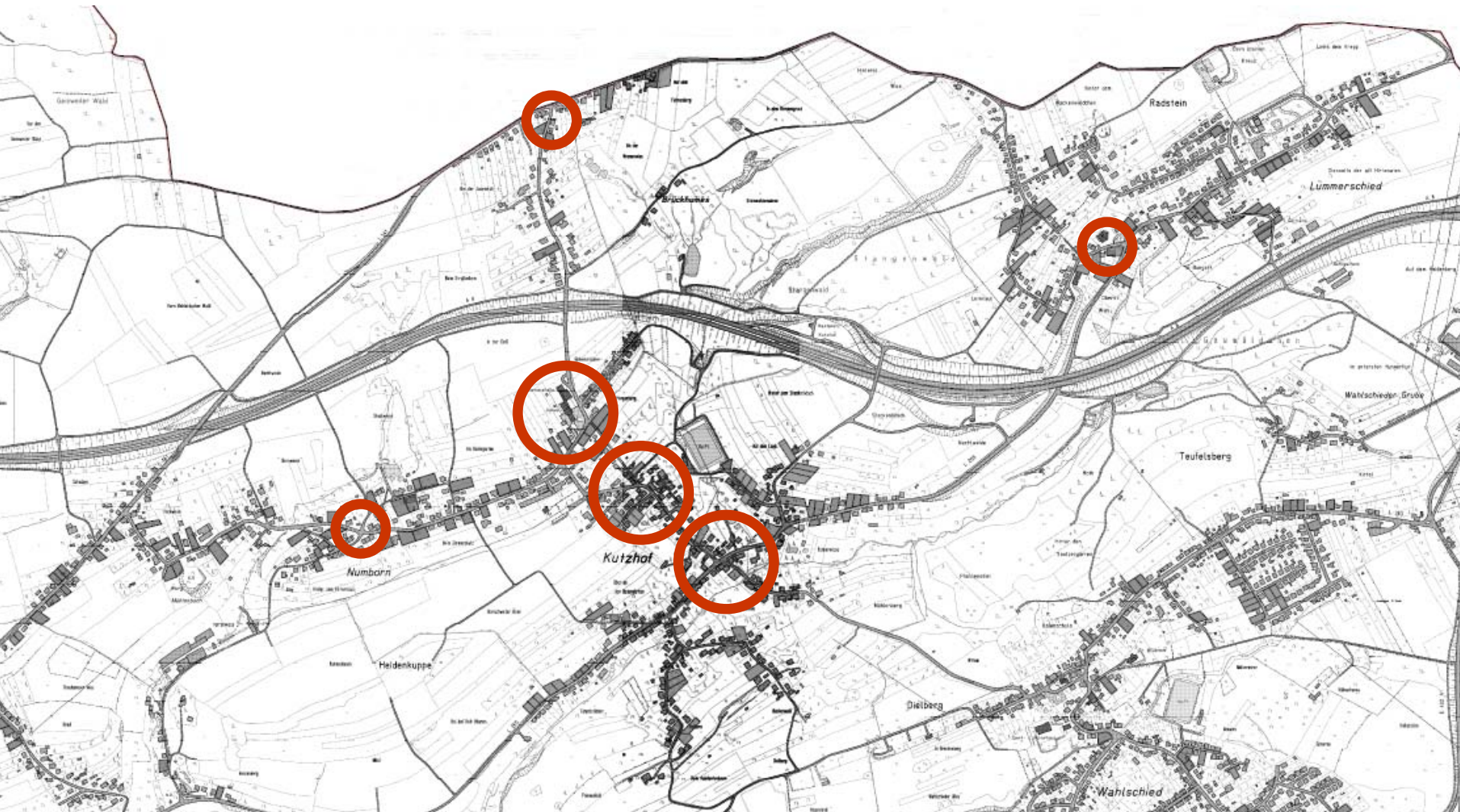
Quelle: RegionalverbandSaarbrücken.

Lage im Gemeindegebiet

- Lage im östlichen Gemeindegebiet
- Ländlicher Charakter
- Der Ortsteil besteht aus den Teilorten: Kutzhof, Numborn, Lummerschied und Teilen von Mangelhausen
- Autobahnanschlüsse (A8 und A1) relativ gut erreichbar
- Nicht an der zukünftigen Saarbahnachse gelegen



Ortsteilzentrum ?



Einrichtungen der (öffentlichen) Infrastruktur



- Grundschule
- Kindergarten
- Barbarahalle
- Sportplätze
- Freiwillige Feuerwehren
- Friedhöfe
- Kirchen



- Einzelhandel /
Dienstleistung /
Gastronomie



Bauflächen

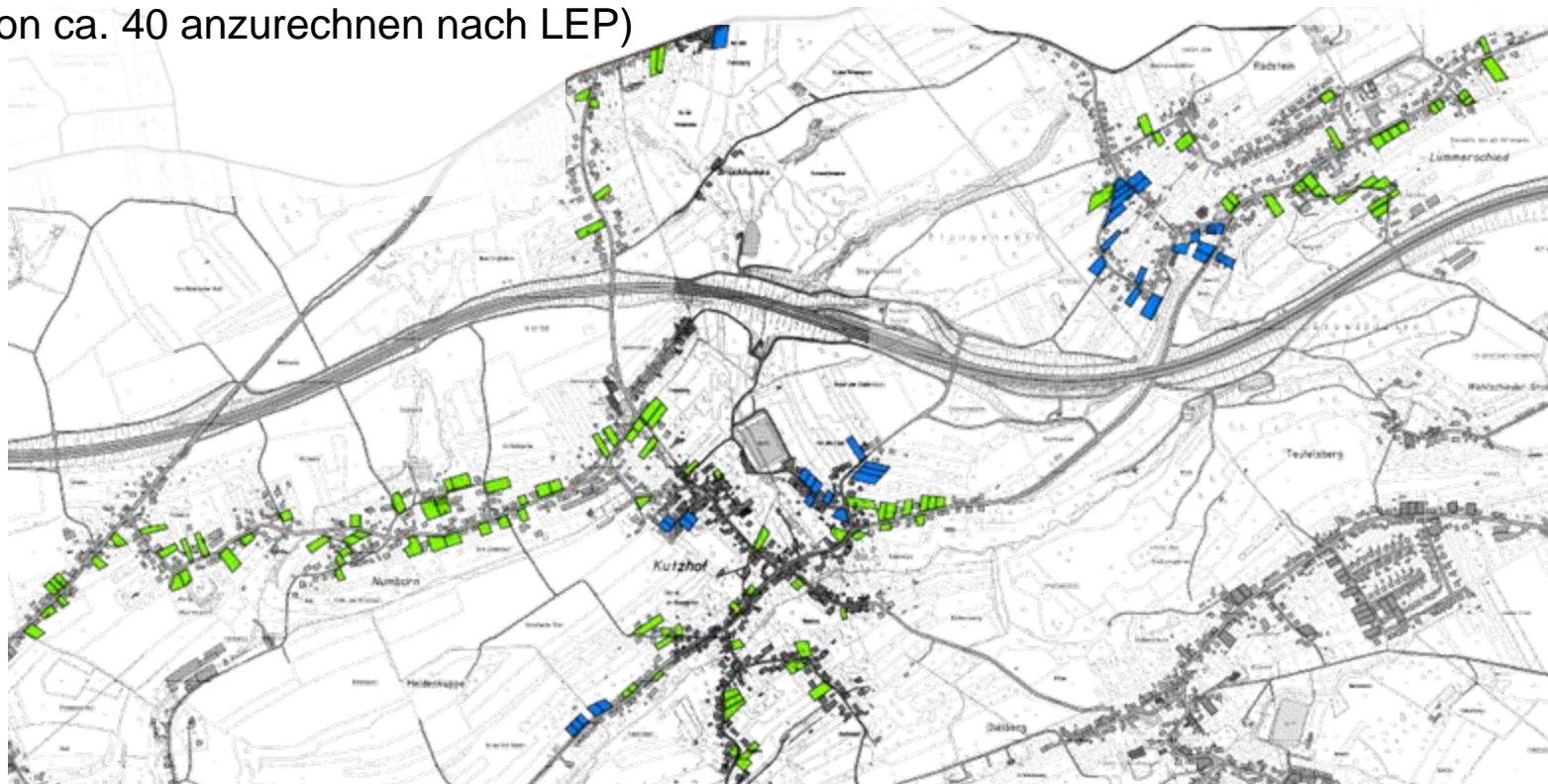
- ca. 40 Baulücken in B-Plänen
(§ 30 BauGB)
- ca. 120 Baulücken im Innenbereich
(§ 34 BauGB)

Total: ca. 160 Baulücken

(davon ca. 40 anzurechnen nach LEP)

Max. Wohnbautätigkeit bis 2020: 40 WE
(Vorgabe des LEP Siedlung)

**→ Kein Bedarf an neu auszuweisenden
Wohnbauflächen!**



Besonderheiten von Kutzhof



Katholische Kirche Kutzhof



Barbaraschule / KiTa



Dorfkrug Lummerschied



Historische Bausubstanz in Numborn

- Prägung durch Landwirtschaft
- Hohe Wohnqualität mit durchgrüntem Wohnlagen
- landschaftlich attraktive Lage
- Naherholung

1. Einführung in das Thema

- Anlass der Arbeit
- Demographische Grundlagen
- Thema des Abends

2. Heusweiler-Kutzhof

- Bevölkerung
- Lage
- Vorgaben der Landesplanung
- Struktur

3. Kutzhof aus Sicht der Einwohner und Diskussion

Diskussion

- **Worin unterscheidet sich Kutzhof von den anderen Ortsteilen?**
- **Was prägt den Ortsteil? Identität?**
- **Wo liegen besondere Entwicklungspotenziale?**
- **Was muss passieren, um sie zu „aktivieren“?**
- **Verhältnis Kutzhof zu Heusweiler?**
- **Verhältnis von „Kutzhofern“ zu „Lummerschiedern“, „Mangelhausern“ und „Numbornern“?**
- **Besonderheiten des Vereinslebens?**

Ausblick

Arbeitsprogramm Entwicklungskonzept Gemeinde Heusweiler

	GIU	Verwaltung Heusweiler	AG Infrastruktur	Ortsteil- versammlungen	Gemeinderat	Öffentlichkeit
Februar 08	Terminvor- und Nachbereitung		TS KiTas			
März 08	Erarbeitung Inhalte	<i>laufende inhaltliche</i>		Ortsteilgespräche		
April 08	Beispiel- recherche	<i>Begleitung und Terminab-</i>	TS Schulen TS Hallen			
Mai 08	Vorentwurf	<i>Abstimmung</i>	TS Sport optional			
Juni 08			Zwischenpräsentation	Stellungnahmen		
Juli 08	Endfassung	<i>Abstimmung</i>				
August 08			Präsentation Endfassung			

Vielen Dank!