



Gemeindeentwicklungskonzept Heusweiler

Holz 04.04.2008

1. Einführung in das Thema

- Anlass der Arbeit
- Demographische Grundlagen
- Thema des Abends

2. Heusweiler-Holz

- Bevölkerung
- Lage
- Vorgaben der Landesplanung
- Struktur

3. Holz aus Sicht der Einwohner und Diskussion

Anlass der Arbeit

- **Veränderungen in der demographischen Struktur der Bevölkerung**
- **Bereits heute spürbare Auswirkungen auf Sozialgefüge, Kaufkraft, Gewerbe und Einzelhandel**
- **Finanzierbarkeit und Qualität der Infrastruktur in den Ortsteilen**

Ziel: Aktive Gestaltung der Veränderungen bevor der Spielraum enger wird.

Arbeitsstruktur



Saarland

Ministerium für Umwelt

Saarland

Ministerium für Inneres
und Sport

GIU

Recherche
Bericht

Arbeitsgruppen

(Gemeinderat, Verwaltung, GIU)

- Schulen
- Kitas
- Hallen
- Sportplätze
- Wohnen

Situation vor Ort

- Ortsbegehungen
- Ortsteilgespräche

Fragen?

Leitfaden für die Ortsteilgespräche

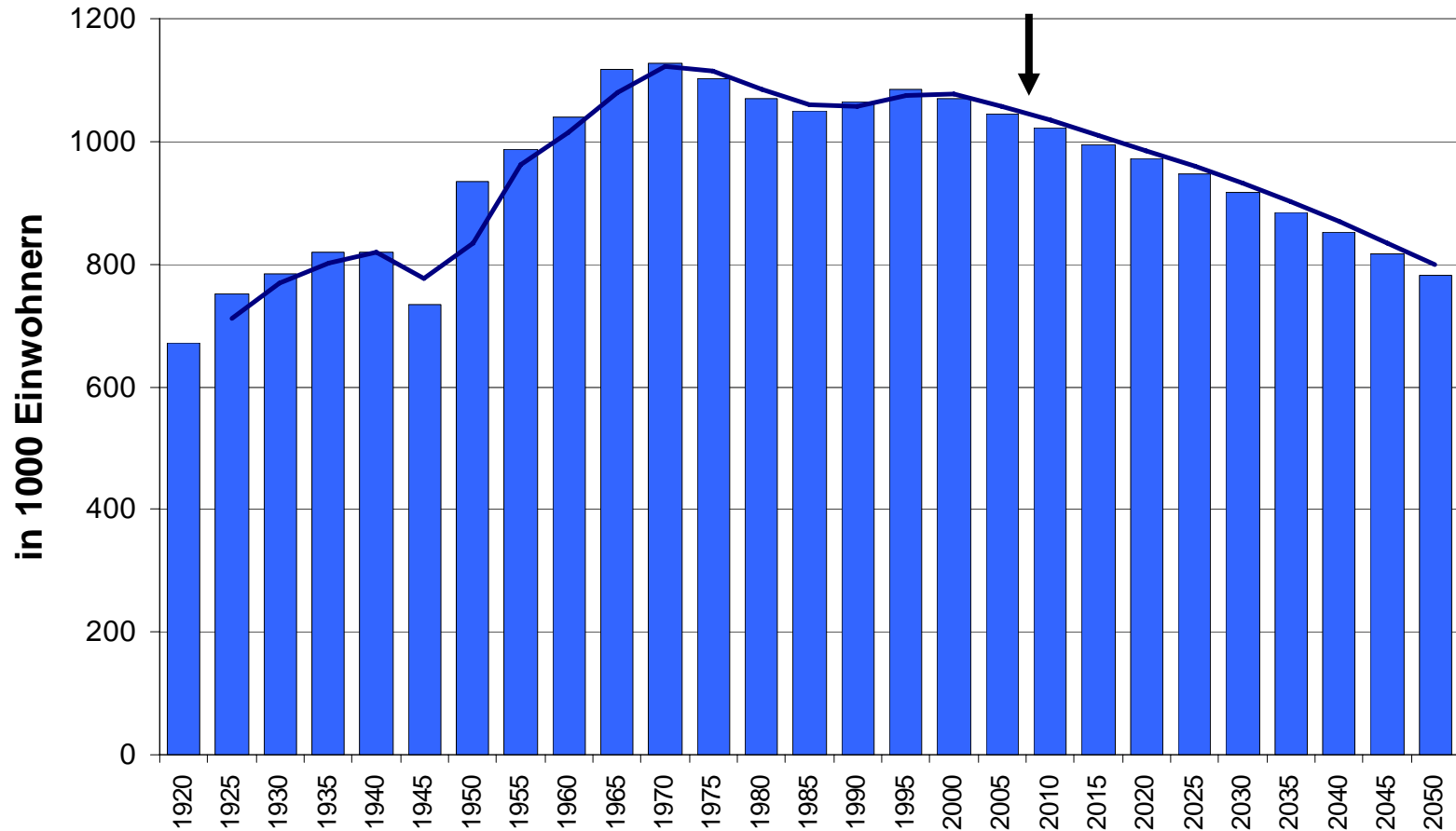
- **Stärken von Holz? Potenziale des Ortsteils?**
- **Was prägt den Ortsteil? Identität des Ortsteils?**
- **Verhältnis des Ortsteils zum Zentrum?**
- **Entwicklungsziele für den Ortsteil?**
Vor dem Hintergrund der demographischen Tendenzen...
- **Welche öffentlichen Infrastruktureinrichtungen tragen dazu bei?**
Im Ortsteil, in der Gemeinde...

Stichwort Demographie

- **Bevölkerungsrückgang**
- **Alterung der Gesellschaft**
- **Veränderung der Haushaltsstrukturen**
- **(Migration)**

Demographie – Bevölkerungsrückgang

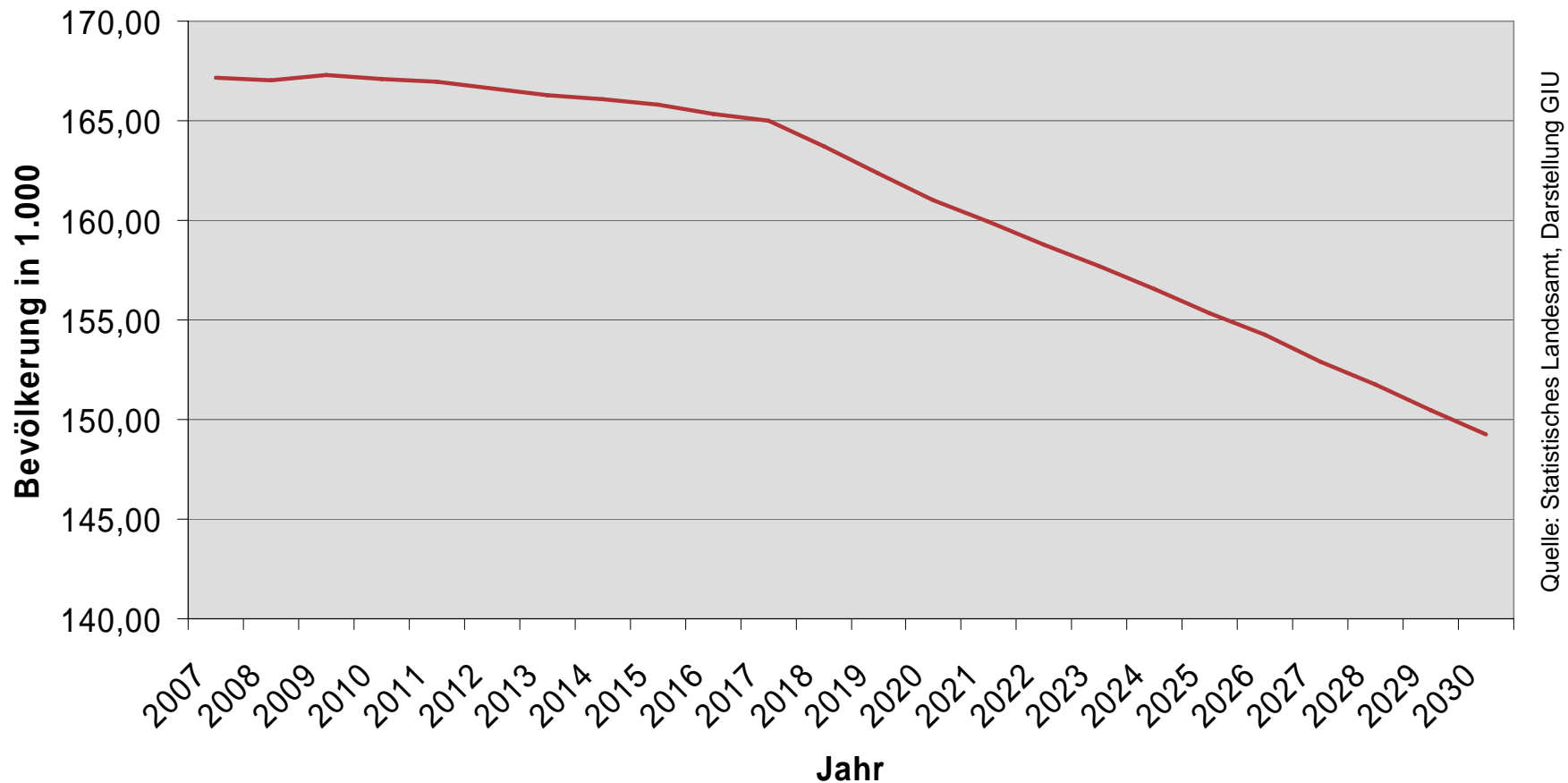
Bevölkerungsentwicklung im Saarland zwischen 1920 und 2005 sowie Prognose bis 2050



Quelle: Ministerium für Umwelt

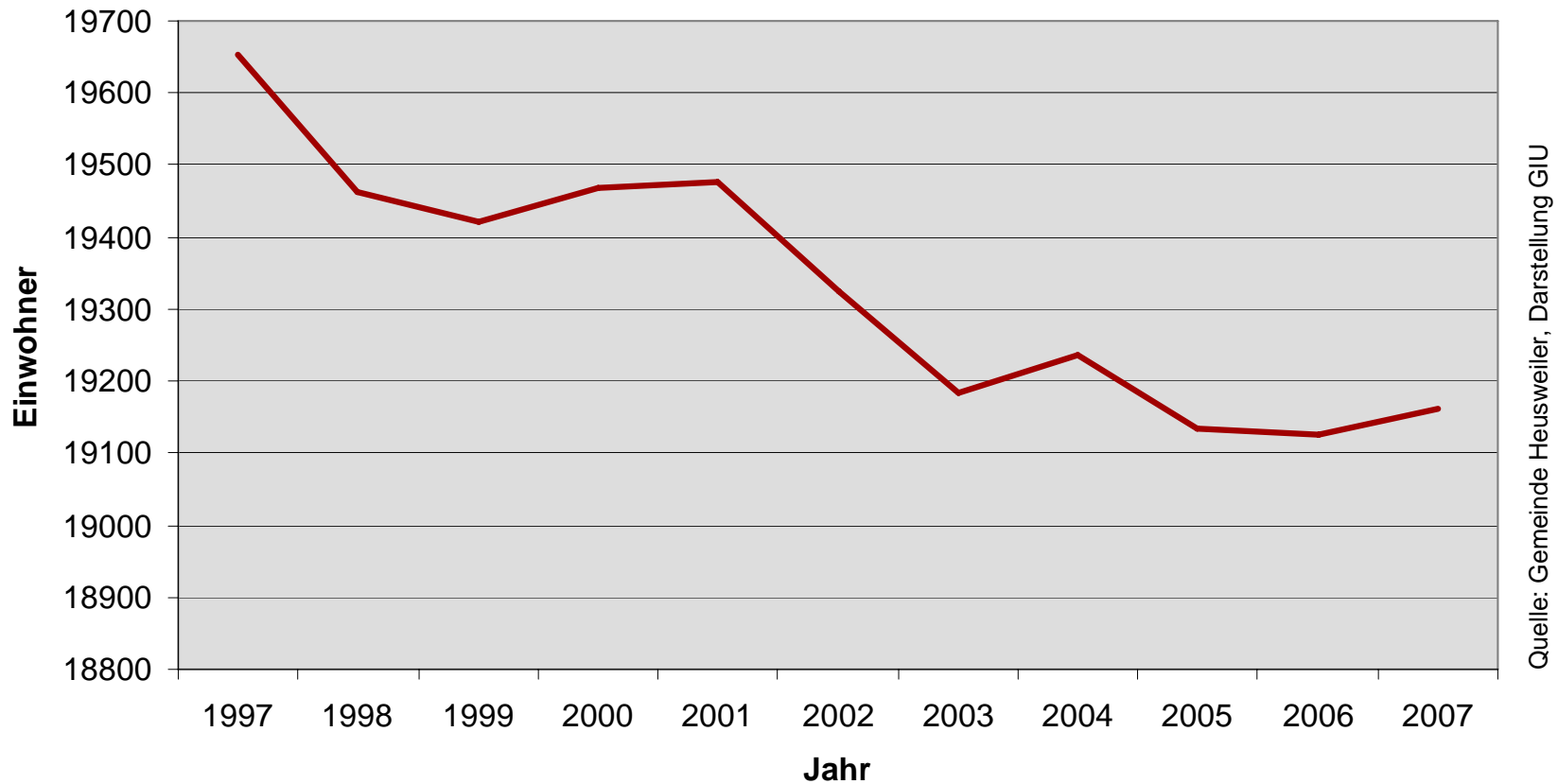
Demographie – Bevölkerungsrückgang

Bevölkerungsprognose für den Regionalverband ohne Landeshauptstadt 2007 bis 2030



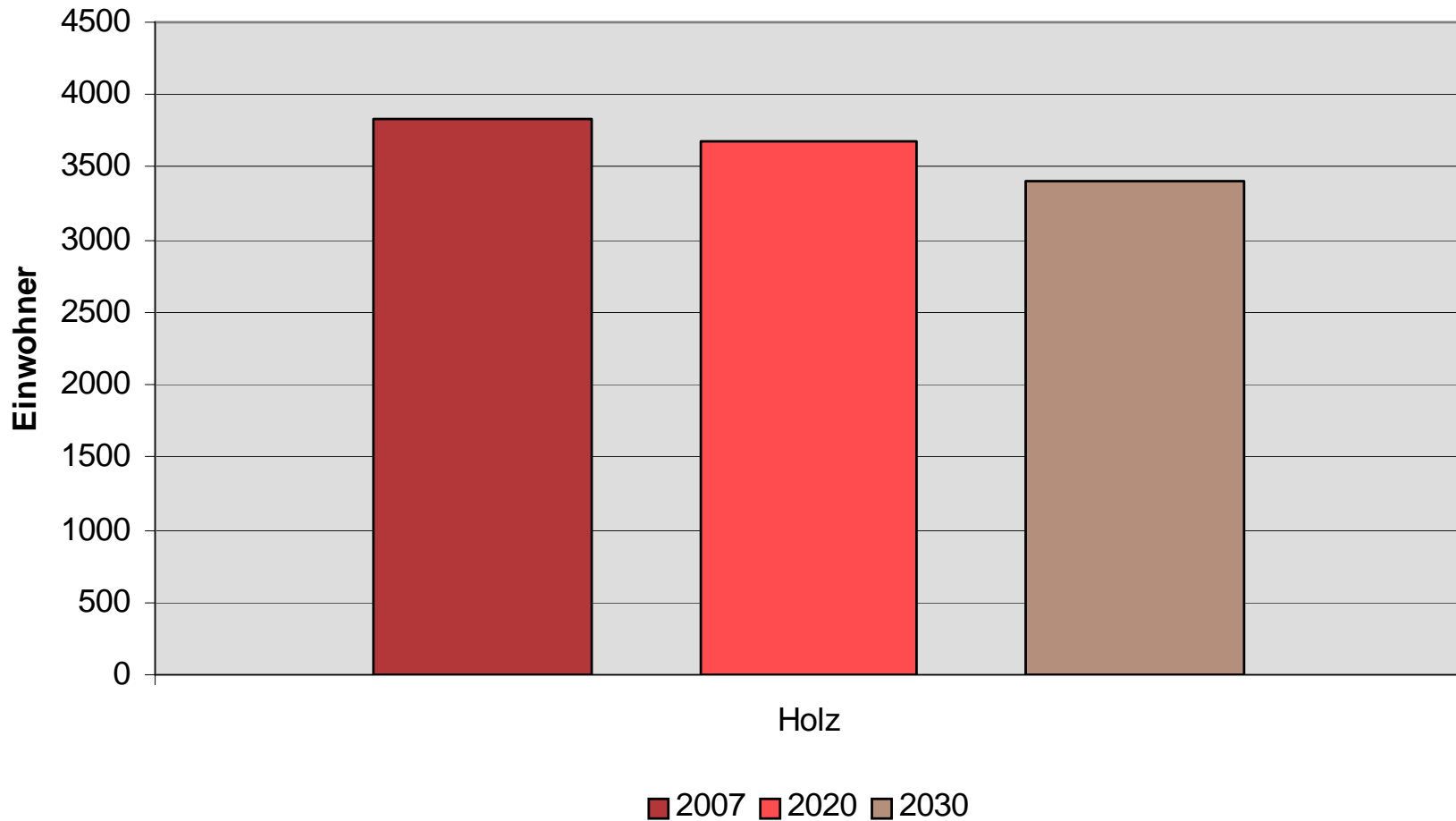
Demographie – Bevölkerungsrückgang

Bevölkerungsentwicklung für Heusweiler 1997 bis 2007



Demographie – Bevölkerungsrückgang

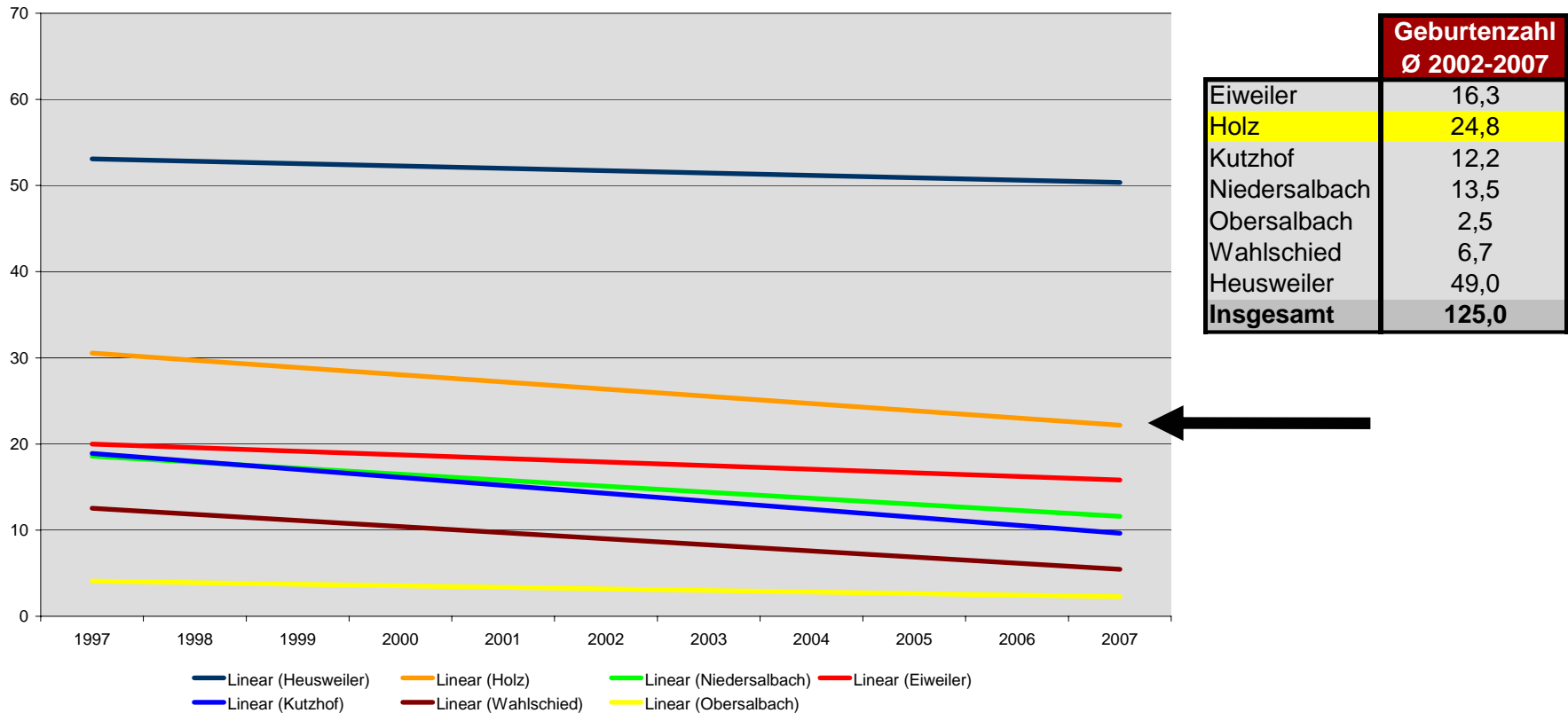
Bevölkerungsprognose Holz – 2007, 2020 und 2030



Quelle: Statistisches Landesamt, eigene Berechnung

Demographie – Alterung

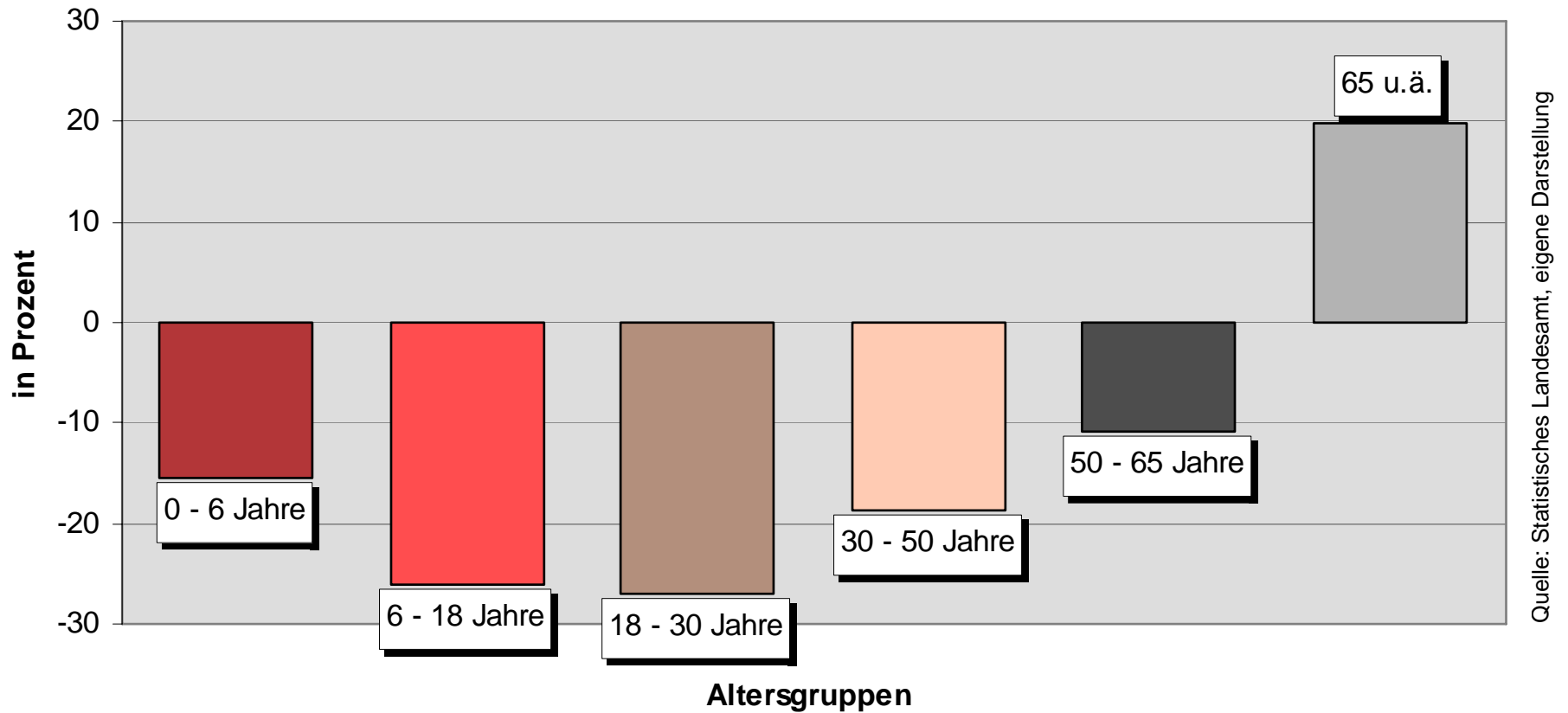
Geburtenentwicklung (Trend) der letzten Jahre in den Ortsteilen



Quelle: Gemeindeverwaltung

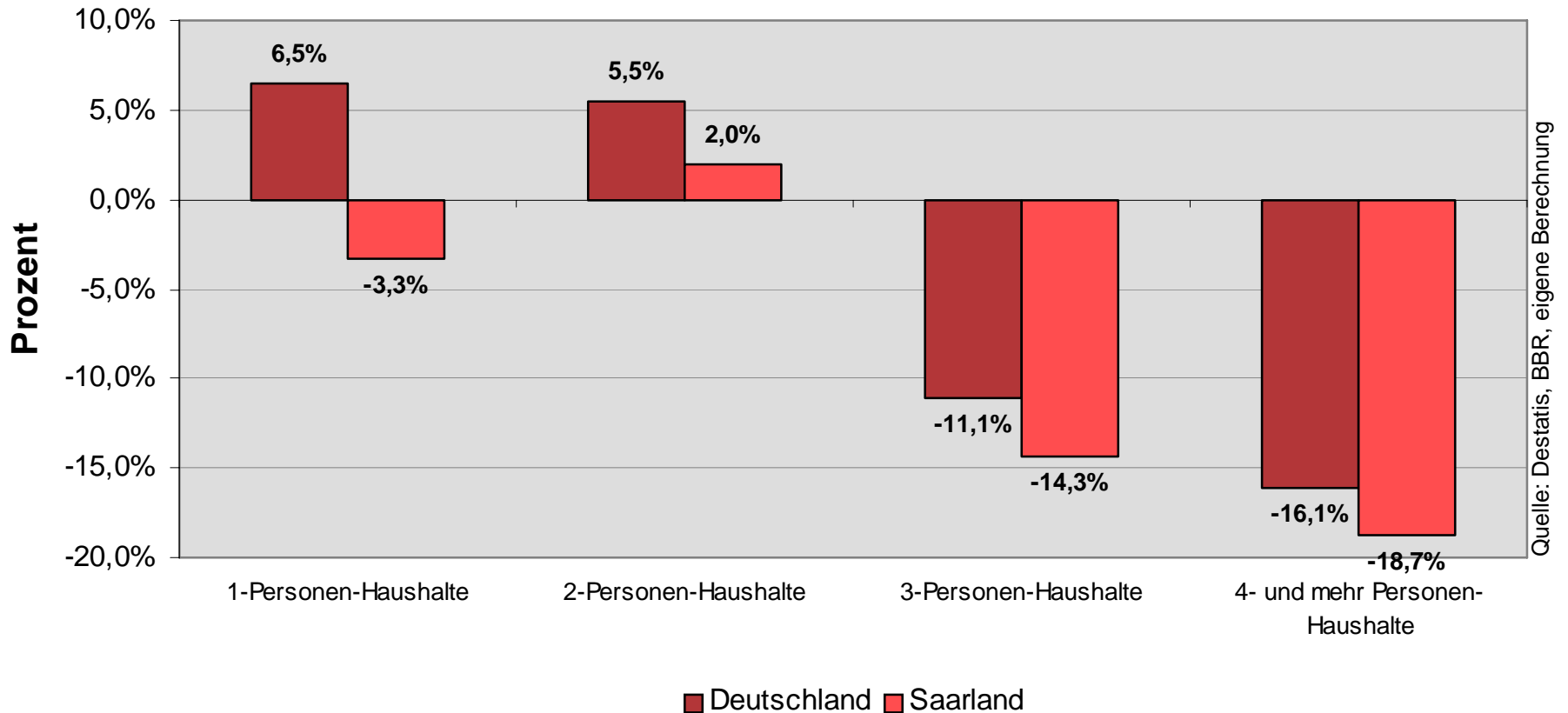
Demographie – Alterung

Bevölkerungsentwicklung 2007 bis 2030 im Regionalverband Saarbrücken ohne Stadt Saarbrücken



Demographie – Haushaltsentwicklung

Veränderung der Haushaltsstrukturen in Deutschland und dem Saarland bis 2020



Demographie – Heusweiler wohin?

Teilziele

- 1. Infrastruktur:** Qualität optimieren und Quantität abbauen
- 2. Siedlungsstruktur:** Ausdünnung im Bestand entgegenwirken
- 3. Freiraum:** Qualität erlebbar machen
- 4. Kultur und Freizeit:** Optimierung und Anpassung an Demographie

1. Einführung in das Thema

- Anlass der Arbeit
- Demographische Grundlagen
- Thema des Abends

2. Heusweiler-Holz

- Bevölkerung
- Lage
- Vorgaben der Landesplanung
- Struktur

3. Holz aus Sicht der Einwohner und Diskussion

Räumliche Struktur

Aussagen aus dem LEP-Siedlung: Heusweiler...

...wird als Grundzentrum eingestuft

„Grundzentren versorgen die Bevölkerung mit Gütern und Dienstleistungen des täglichen Bedarfs. Sie sollen über ein räumlich gebündeltes Angebot an öffentlichen und privaten Dienstleistungen verfügen und nach Möglichkeit an leistungsfähigen Haltepunkten des ÖPNV liegen.“

...liegt in der Randzone des Verdichtungsraumes

„der durch erhebliche Siedlungsverdichtung und starke Austauschbeziehungen mit der Kernzone gekennzeichnet ist und über Entlastungs- und Ergänzungsfunktionen für diese verfügt. Der verbliebene Freiraum soll vornehmlich siedlungsnahen und freiraumbezogenen Funktionen sowie dem Schutz der Naturgüter vorbehalten bleiben. Siedlungsflächenausweisungen müssen daher insbesondere Innenentwicklung durch nachträgliche Verdichtung im Bestand, Baulückenschließung, Flächentausch bzw. Flächenrecycling bevorzugen.“



Rahmenbedingungen für das städtebauliche Entwicklungskonzept

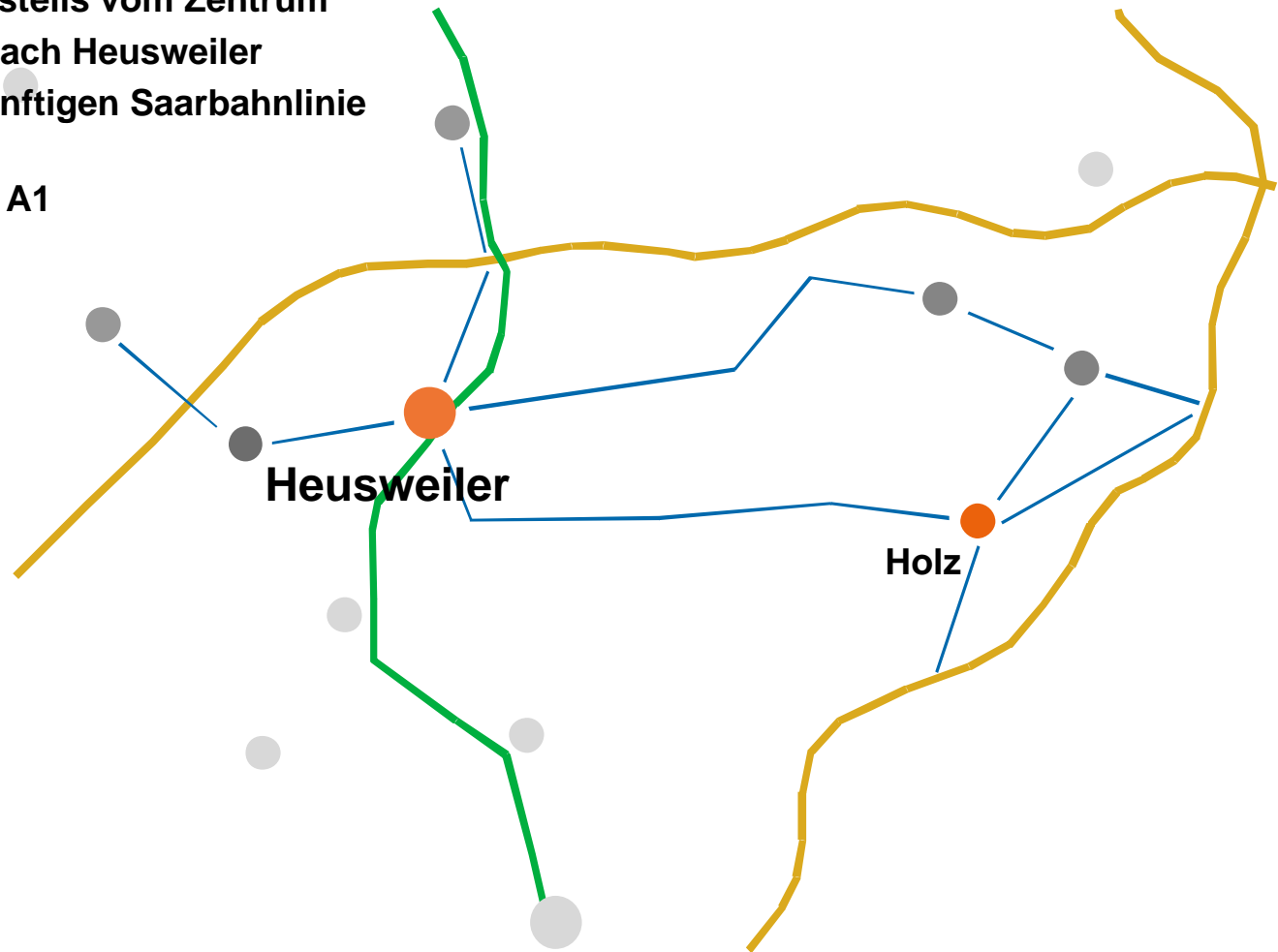
Aus dem LEP-Siedlung ergibt sich u. a. eine Reduktion der maximal zulässigen Wohnbautätigkeit

	WE pro Jahr und 1.000 EW nach LEP Siedlung	Max. WE neu bis 2020
Heusweiler	2,5	128
Holz	1,5	72
Kutzhof	1,5	40
Niedersalbach	1,5	30
Obersalbach	1,5	12
Wahlschied	1,5	28
Eiweiler	1,5	43

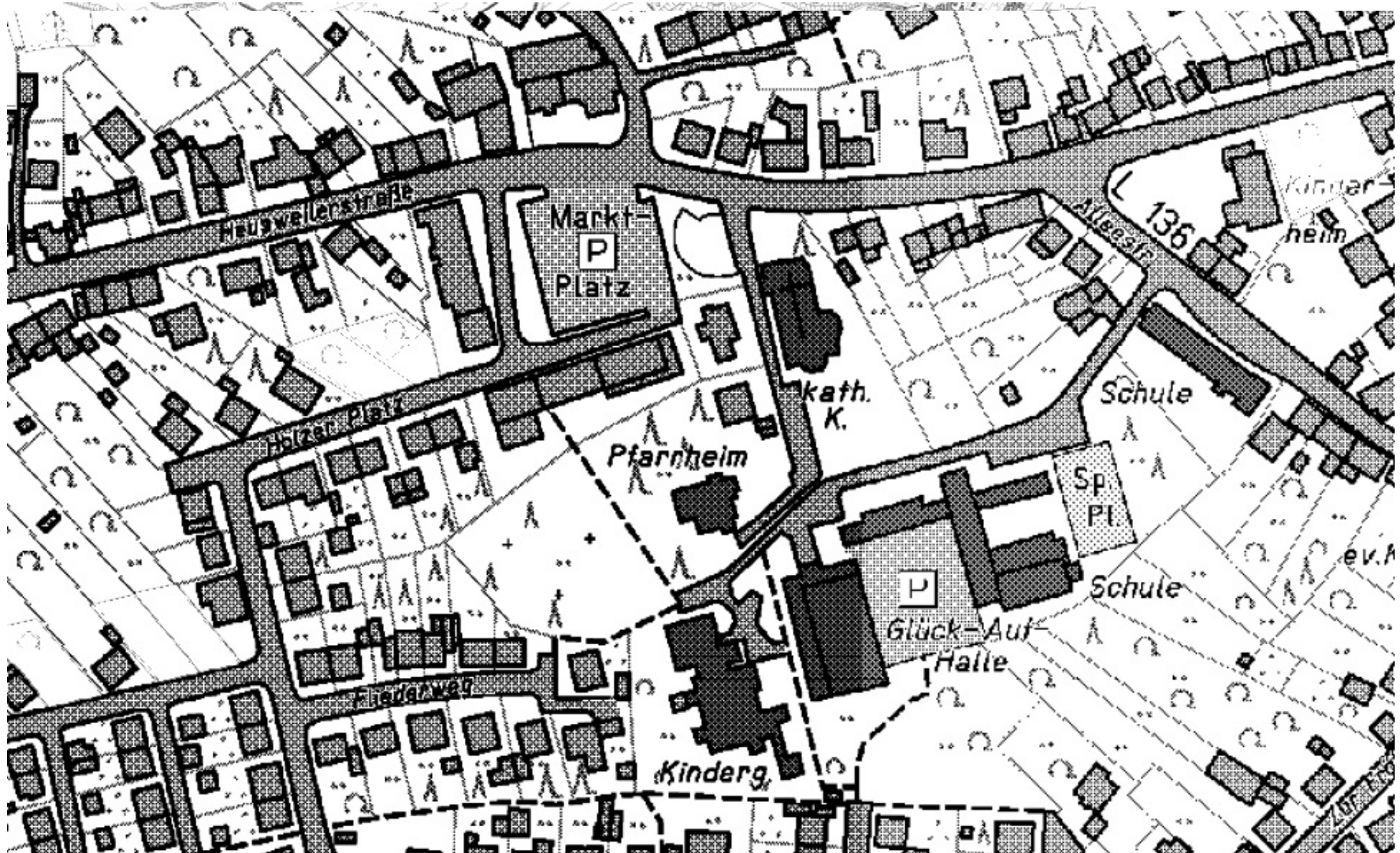
Quelle: Regionalverband Saarbrücken.

Lage im Gemeindegebiet

- Randlage des Ortsteils vom Zentrum
- Größter Ortsteil nach Heusweiler
- Nicht an der zukünftigen Saarbahnlinie gelegen
- Anschluss an die A1



Ortsteilzentrum?



Bauflächen

- **45 Baulücken in B-Plänen**
(§ 30 BauGB)
- **40 Baulücken im Innenbereich**
(§ 34 BauGB)

Total: 85 Baulücken

(davon 45 anzurechnen nach LEP)

Max. Wohnbautätigkeit bis 2020: 72 WE

(Vorgabe des LEP Siedlung)

→ **Kein Bedarf an neu auszuweisenden Wohnbauflächen!**



Besonderheiten von Holz



Katholische Kirche Holz



Schulgebäude Holz



Glück-Auf Halle



Marktplatz

- **Prägung durch Landwirtschaft**
- **Hohe Wohnqualität**
- **landschaftlich attraktive Lage**
- **Naherholung**
- **durchgrünte Wohnlagen**

Vereinsleben

- **3 Parteien**
 - **13 Sportvereine**
 - **8 Vereine der Sparte Bildung, Musik und Kultur**
 - **9 Sozialvereine**
 - **3 Landwirtschaftliche Vereine**
 - **1 Feuerwehr**
- **34 Vereine (ohne Parteien), 17 Fragebögen zurück: Danke!**
- **Nachwuchsprobleme?**
- **Vorstandsbesetzungen?**
- **Sportliche Angebote für ältere Menschen?**

1. Einführung in das Thema

- Anlass der Arbeit
- Demographische Grundlagen
- Thema des Abends

2. Heusweiler-Holz

- Bevölkerung
- Lage
- Vorgaben der Landesplanung
- Struktur

3. Holz aus Sicht der Einwohner und Diskussion

Diskussion

- **Worin unterscheidet sich Holz von den anderen Ortsteilen?**
- **Was prägt den Ortsteil? Identität?**
- **Wo liegen besondere Entwicklungspotenziale?**
- **Was muss passieren, um sie zu „aktivieren“?**
- **Verhältnis von Holz zu Wahlschied?**
- **Besonderheiten des Vereinslebens?**

Ausblick

Arbeitsprogramm Entwicklungskonzept Gemeinde Heusweiler

	GIU	Verwaltung Heusweiler	AG Infrastruktur	Ortsteil- versammlungen	Gemeinderat	Öffentlichkeit
Februar 08	Terminvor- und Nachbereitung		TS KiTas			
März 08	Erarbeitung Inhalte	<i>laufende inhaltliche Begleitung und Terminab-</i>	TS Schulen	Ortsteilgespräche		
April 08	Beispiel- recherche		TS Hallen			
Mai 08	Vorentwurf	Abstimmung	TS Sport optional			
Juni 08			Zwischenpräsentation	Stellungnahmen		
Juli 08	Endfassung	Abstimmung				
August 08			Präsentation Endfassung			

gemeindeentwicklung@heusweiler.de