



Gemeindeentwicklungskonzept Heusweiler

Heusweiler 11.04.2008

1. Einführung in das Thema

- Anlass der Arbeit
- Demographische Grundlagen
- Thema des Abends

2. Ortsteil Heusweiler

- Vorgaben der Landesplanung
- Bevölkerung
- Lage
- Struktur

3. OT Heusweiler aus Sicht der Einwohner und Diskussion

Anlass der Arbeit

- **Veränderungen in der demographischen Struktur der Bevölkerung**
- **Bereits heute spürbare Auswirkungen auf Sozialgefüge, Kaufkraft, Gewerbe und Einzelhandel**
- **Finanzierbarkeit und Qualität der Infrastruktur in den Ortsteilen**

Ziel: Aktive Gestaltung der Veränderungen bevor der Spielraum enger wird.

Arbeitsstruktur



Saarland

Ministerium für Umwelt

Saarland

Ministerium für Inneres
und Sport

GIU

Recherche
Bericht

Arbeitsgruppen

(Gemeinderat, Verwaltung, GIU)

- Schulen
- Kitas
- Hallen
- Sportplätze
- Wohnen

Situation vor Ort

- Ortsbegehungen
- Ortsteilgespräche

Fragen?

Leitfaden für die Ortsteilgespräche

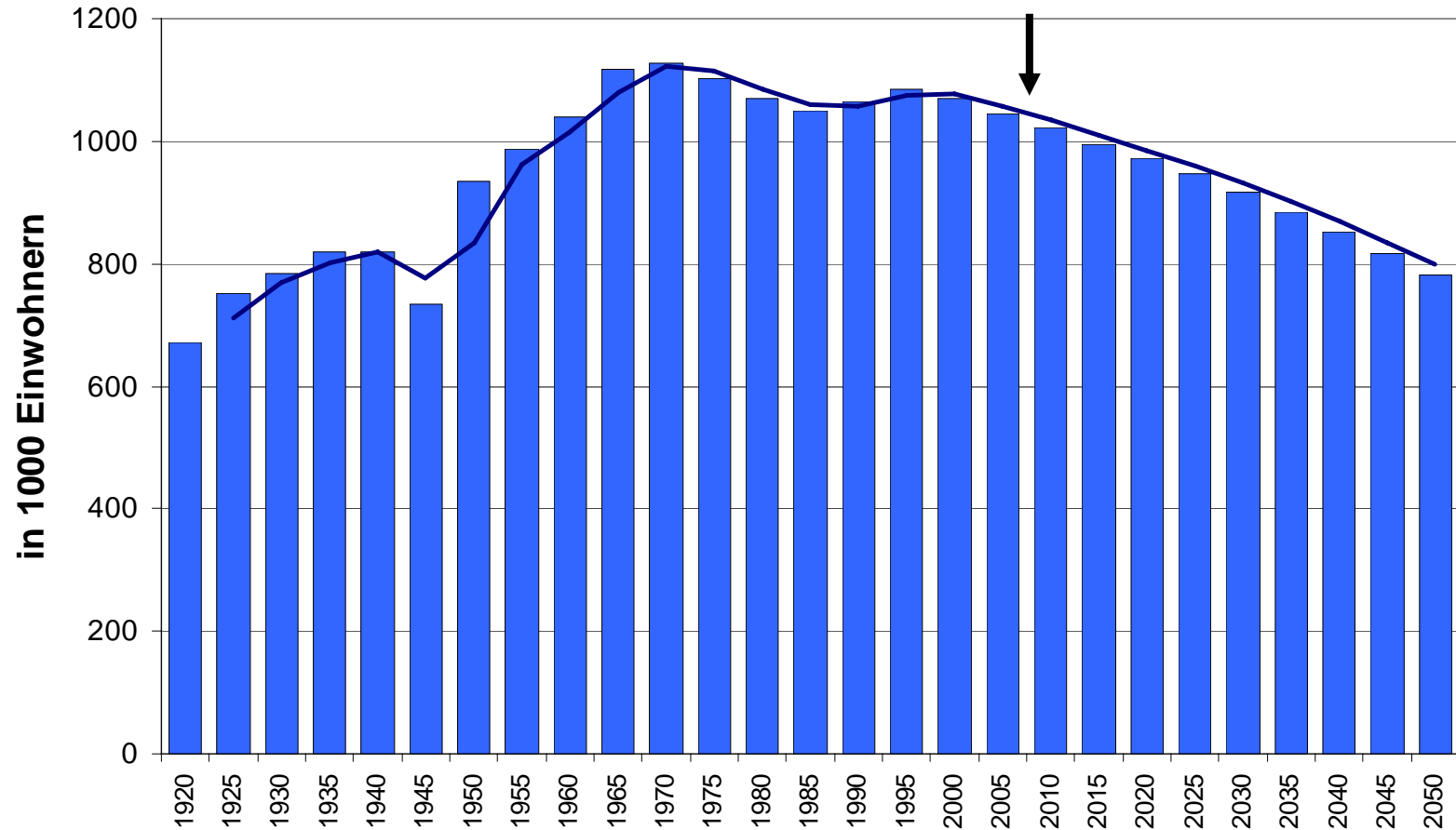
- **Stärken von Heusweiler? Potenziale des Ortsteils?**
- **Was prägt den Ortsteil? Identität des Ortsteils?**
- **Verhältnis des Ortsteils zur Gesamtgemeinde?**
- **Entwicklungsziele für den Ortsteil?**
Vor dem Hintergrund der demographischen Tendenzen...
- **Welche öffentlichen Infrastruktureinrichtungen tragen dazu bei?**
Im Ortsteil, in der Gemeinde...

Stichwort Demographie

- **Bevölkerungsrückgang**
- **Alterung der Gesellschaft**
- **Veränderung der Haushaltsstrukturen**
- **(Migration)**

Demographie – Bevölkerungsrückgang

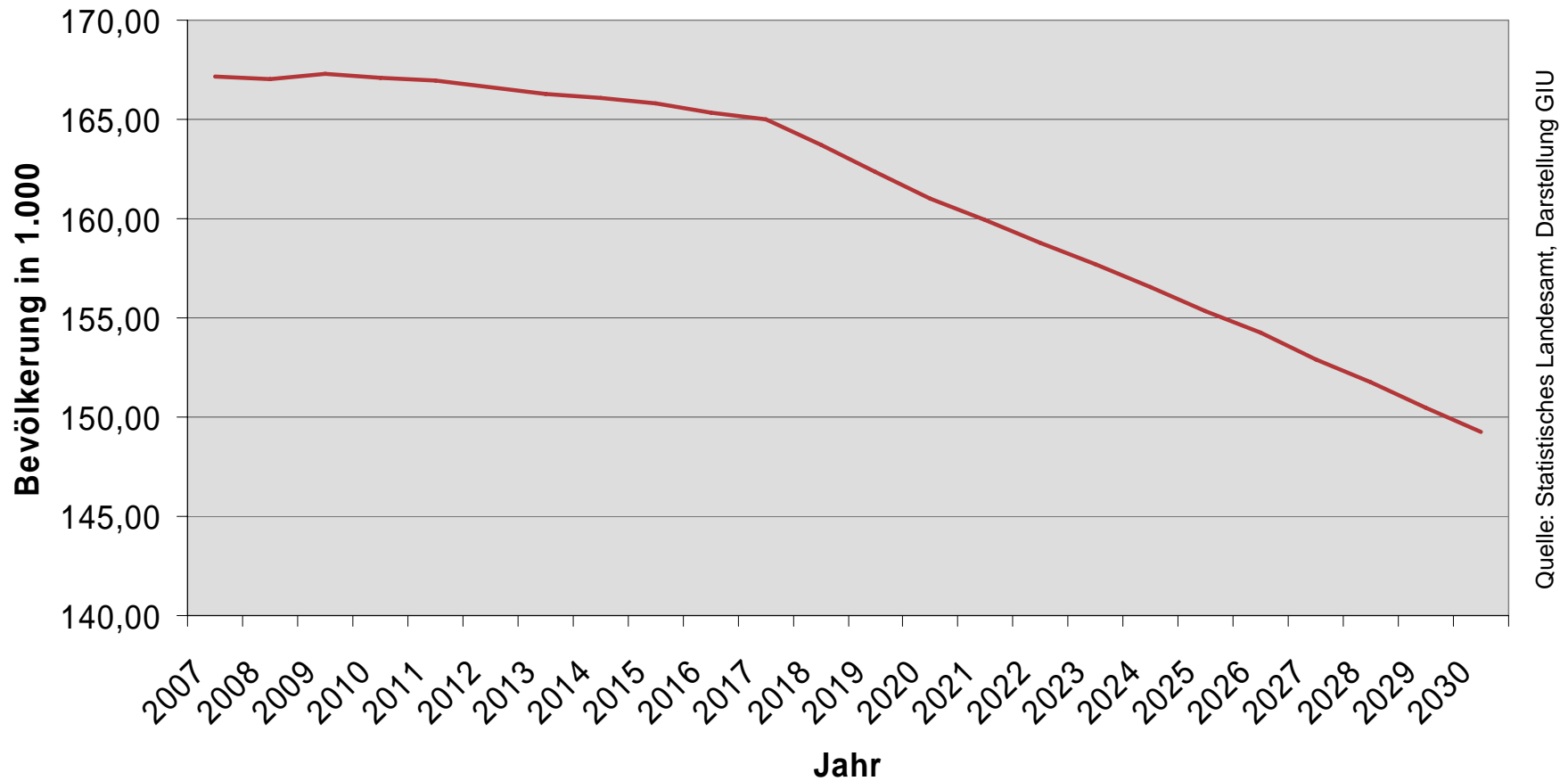
Bevölkerungsentwicklung im Saarland zwischen 1920 und 2005 sowie Prognose bis 2050



Quelle: Ministerium für Umwelt

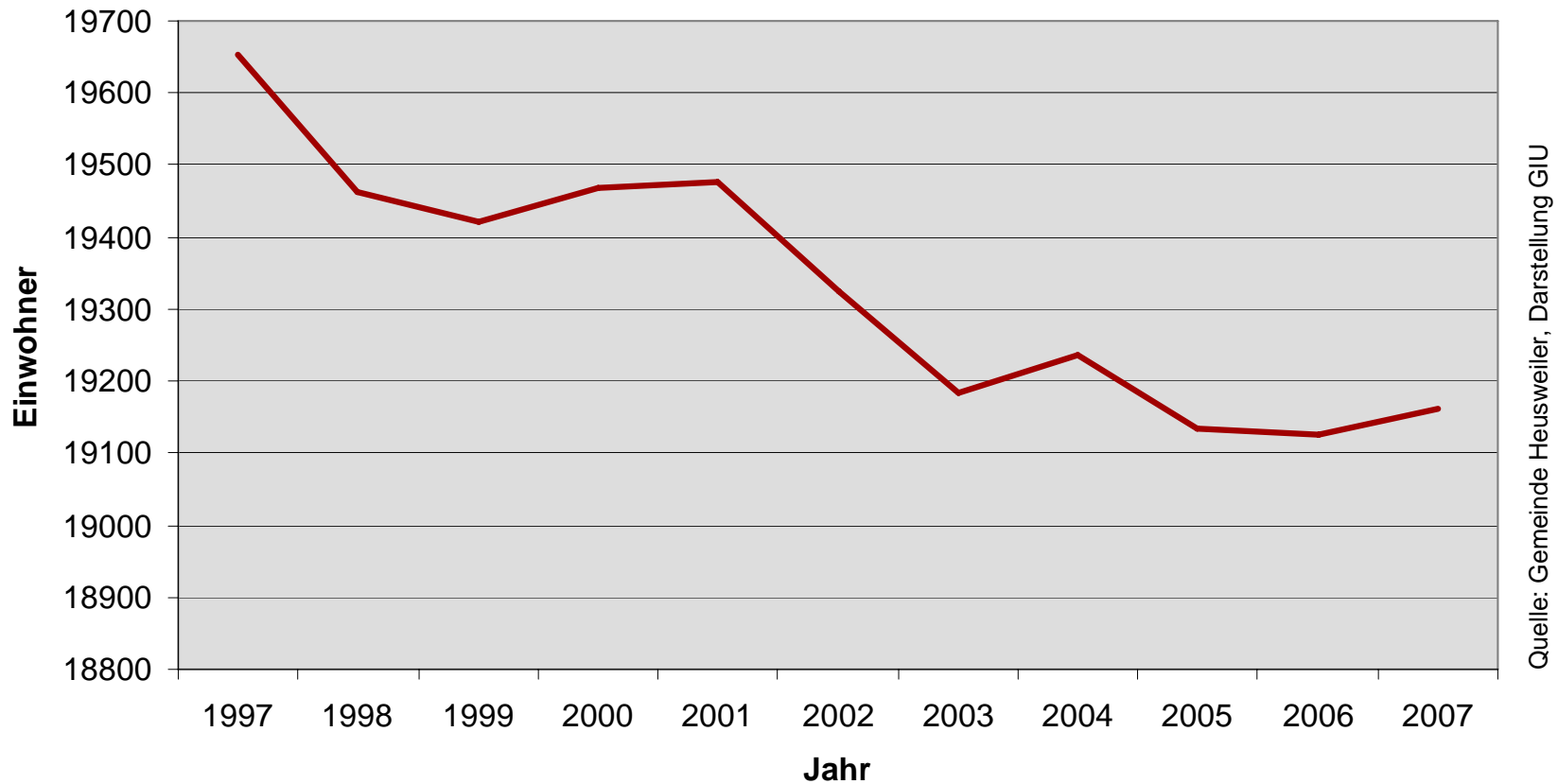
Demographie – Bevölkerungsrückgang

Bevölkerungsprognose für den Regionalverband ohne Landeshauptstadt 2007 bis 2030



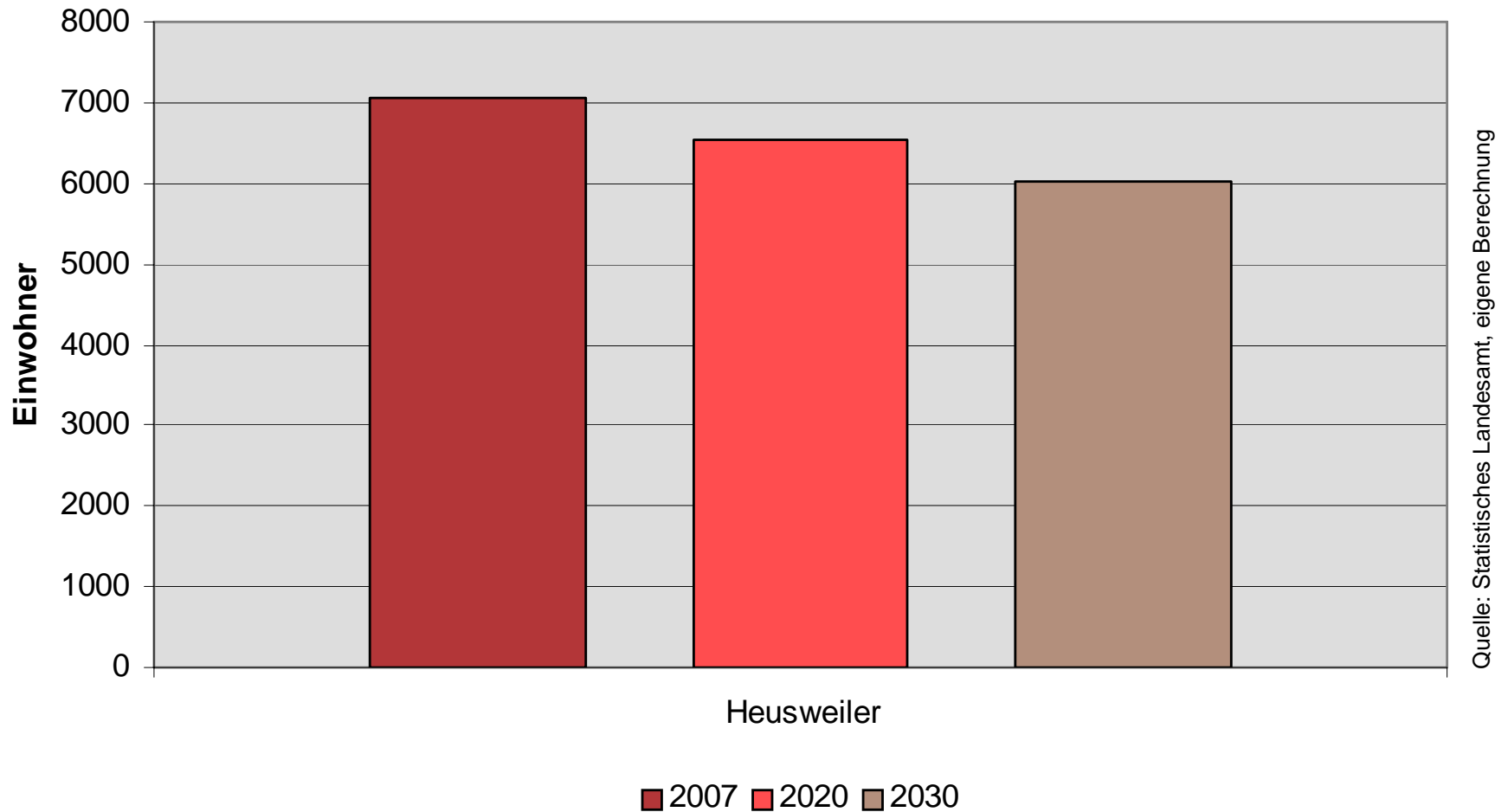
Demographie – Bevölkerungsrückgang

Bevölkerungsentwicklung für Heusweiler 1997 bis 2007



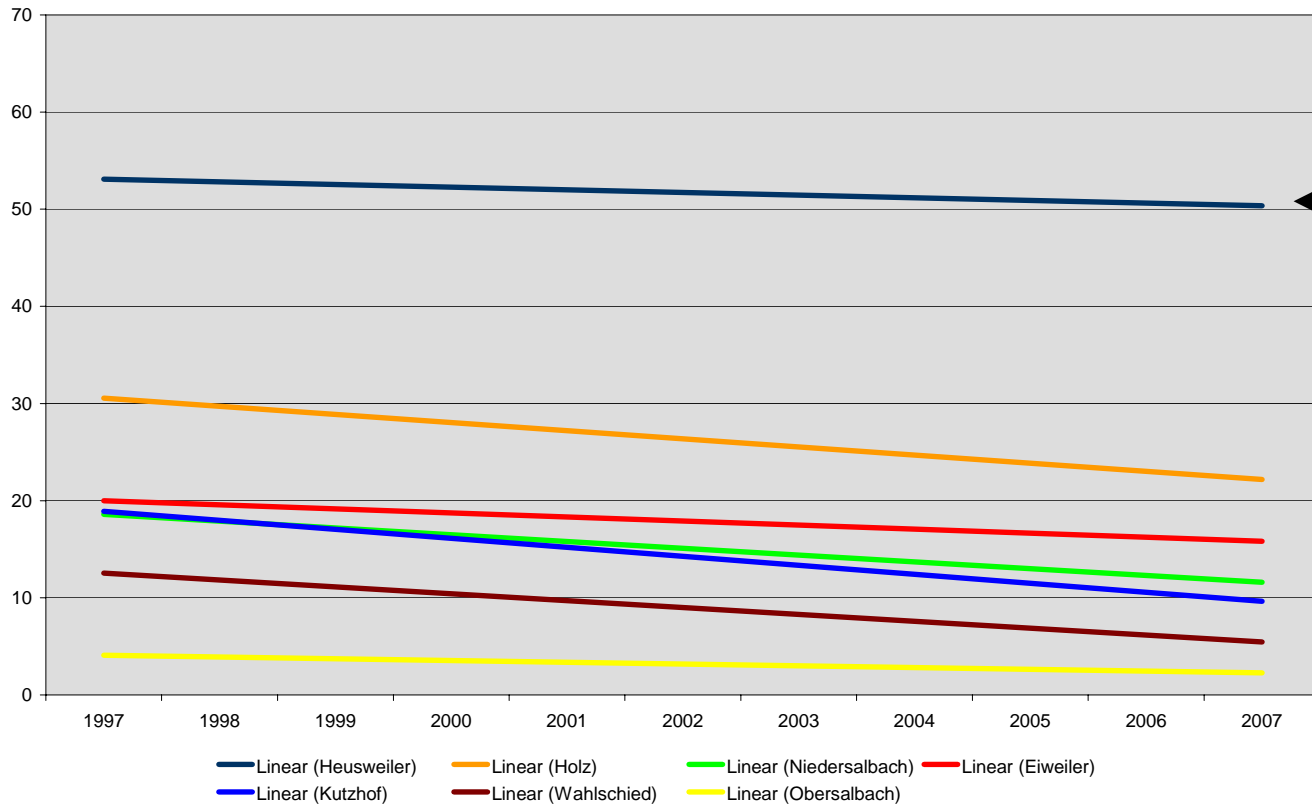
Demographie – Bevölkerungsrückgang

Bevölkerungsprognose Heusweiler – 2007, 2020 und 2030



Demographie – Alterung

Geburtenentwicklung (Trend) der letzten Jahre in den Ortsteilen

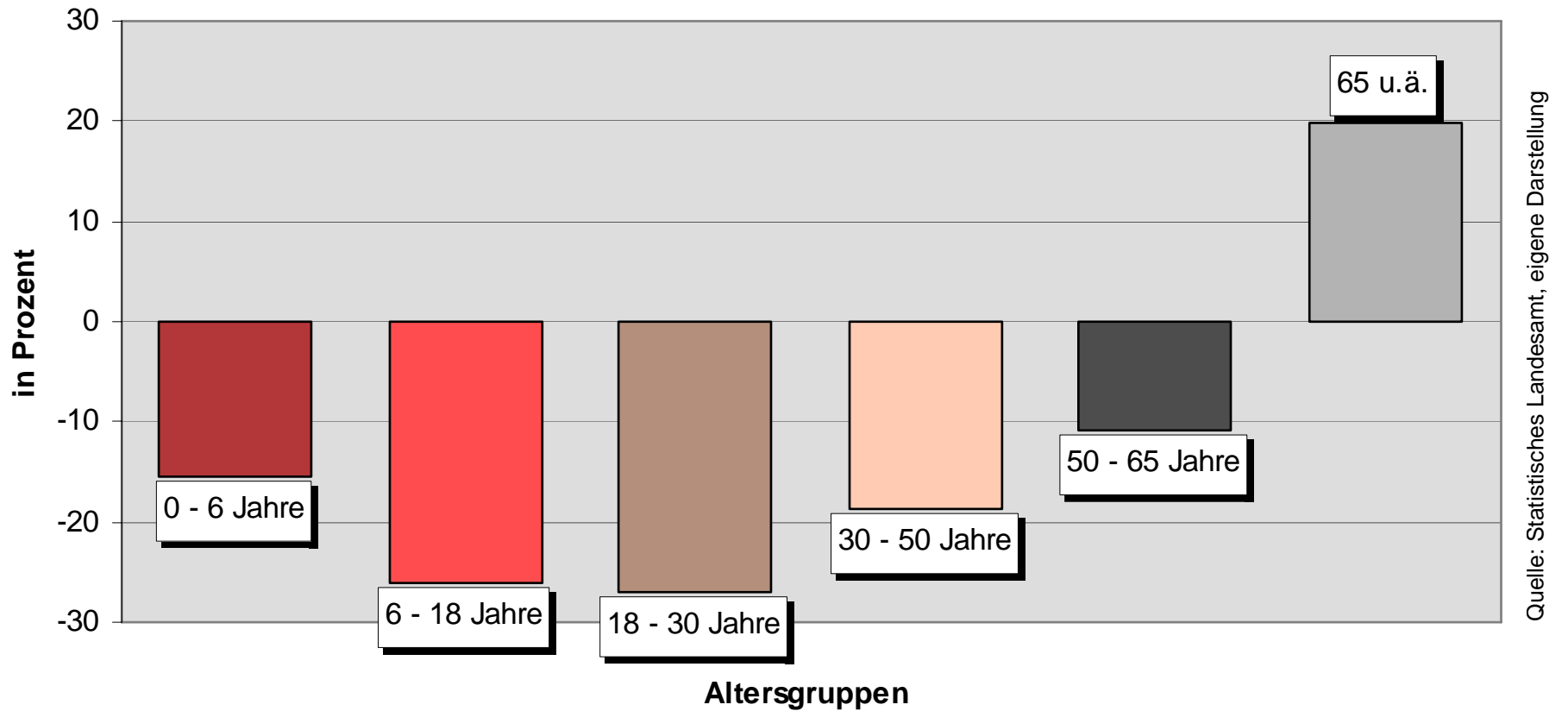


	Geburtenzahl Ø 2002-2007
Eiweiler	16
Holz	25
Kutzhof	12
Niedersalbach	14
Obersalbach	3
Wahlschied	7
Heusweiler	49
Insgesamt	125

Quelle: Gemeindeverwaltung

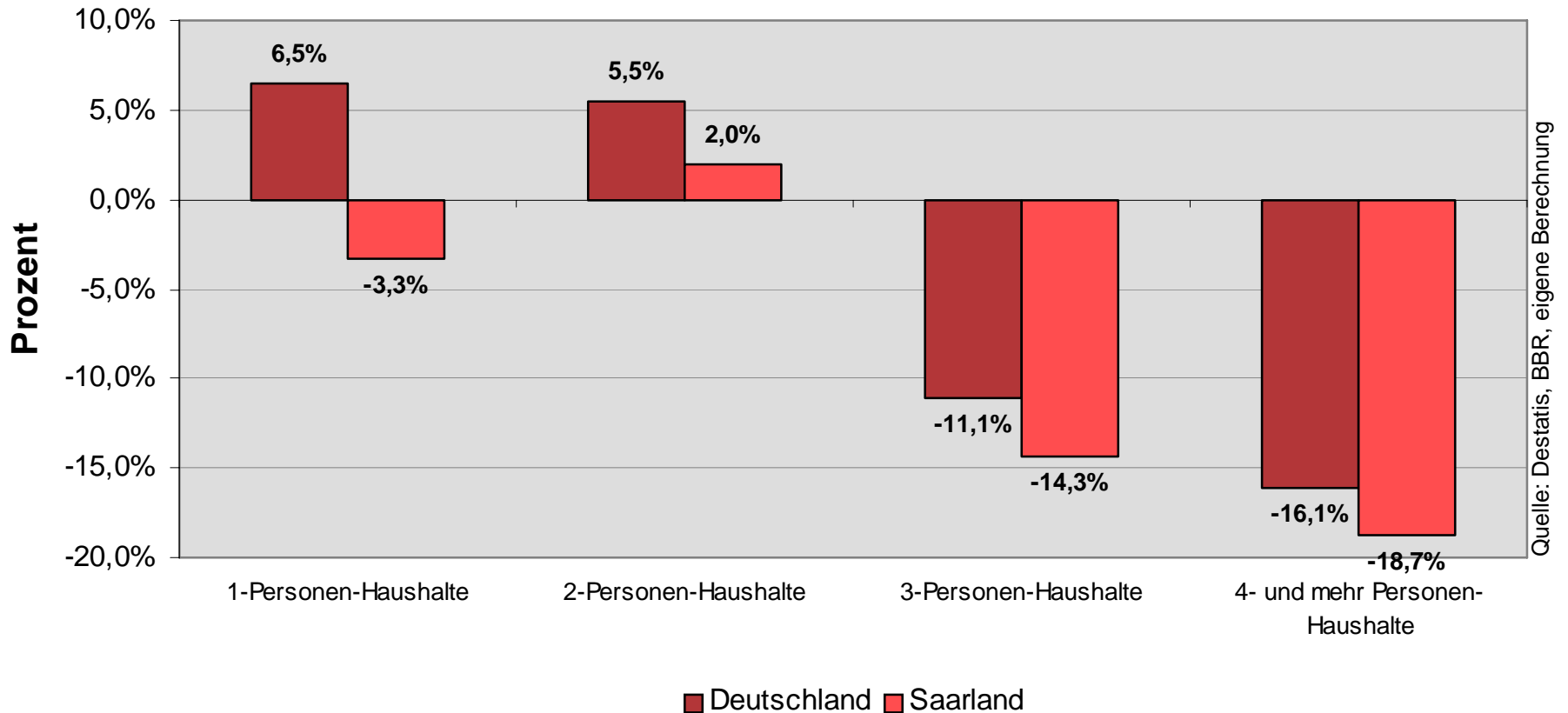
Demographie – Alterung

Bevölkerungsentwicklung 2007 bis 2030 im Regionalverband Saarbrücken ohne Stadt Saarbrücken



Demographie – Haushaltsentwicklung

Veränderung der Haushaltsstrukturen in Deutschland und dem Saarland bis 2020



Demographie – Heusweiler wohin?

Teilziele

- 1. Infrastruktur:** Qualität optimieren und Quantität abbauen
- 2. Siedlungsstruktur:** Ausdünnung im Bestand entgegenwirken
- 3. Freiraum:** Qualität erlebbar machen
- 4. Kultur und Freizeit:** Optimierung und Anpassung an Demographie

1. Einführung in das Thema

- Anlass der Arbeit
- Demographische Grundlagen
- Thema des Abends

2. Ortsteil Heusweiler

- Vorgaben der Landesplanung
- Bevölkerung
- Lage
- Struktur

3. OT Heusweiler aus Sicht der Einwohner und Diskussion

Räumliche Struktur

Aussagen aus dem LEP-Siedlung: Heusweiler...

...wird als Grundzentrum eingestuft

„Grundzentren versorgen die Bevölkerung mit Gütern und Dienstleistungen des täglichen Bedarfs. Sie sollen über ein räumlich gebündeltes Angebot an öffentlichen und privaten Dienstleistungen verfügen und nach Möglichkeit an leistungsfähigen Haltepunkten des ÖPNV liegen.“

...liegt in der Randzone des Verdichtungsraumes

„der durch erhebliche Siedlungsverdichtung und starke Austauschbeziehungen mit der Kernzone gekennzeichnet ist und über Entlastungs- und Ergänzungsfunktionen für diese verfügt. Der verbliebene Freiraum soll vornehmlich siedlungsnahen und freiraumbezogenen Funktionen sowie dem Schutz der Naturgüter vorbehalten bleiben. Siedlungsflächenausweisungen müssen daher insbesondere Innenentwicklung durch nachträgliche Verdichtung im Bestand, Baulückenschließung, Flächentausch bzw. Flächenrecycling bevorzugen.“



Rahmenbedingungen für das städtebauliche Entwicklungskonzept

Aus dem LEP-Siedlung ergibt sich u. a. eine Reduktion der maximal zulässigen Wohnbautätigkeit

	WE pro Jahr und 1.000 EW nach LEP Siedlung	Max. WE neu bis 2020
Heusweiler	2,5	128
Holz	1,5	72
Kutzhof	1,5	40
Niedersalbach	1,5	30
Obersalbach	1,5	12
Wahlschied	1,5	28
Eiweiler	1,5	43

Quelle: Regionalverband Saarbrücken.

Lage im Gemeindegebiet

- Geographisches und funktionales Zentrum
- Größter Ortsteil in der Gemeinde
- An der zukünftigen Saarbahnlinie gelegen
- Guter Anschluss an die A8, über Holz oder Riegelsberg an die A1
- Gute Nahversorgung
- Gute Ausstattung mit sozialer Infrastruktur





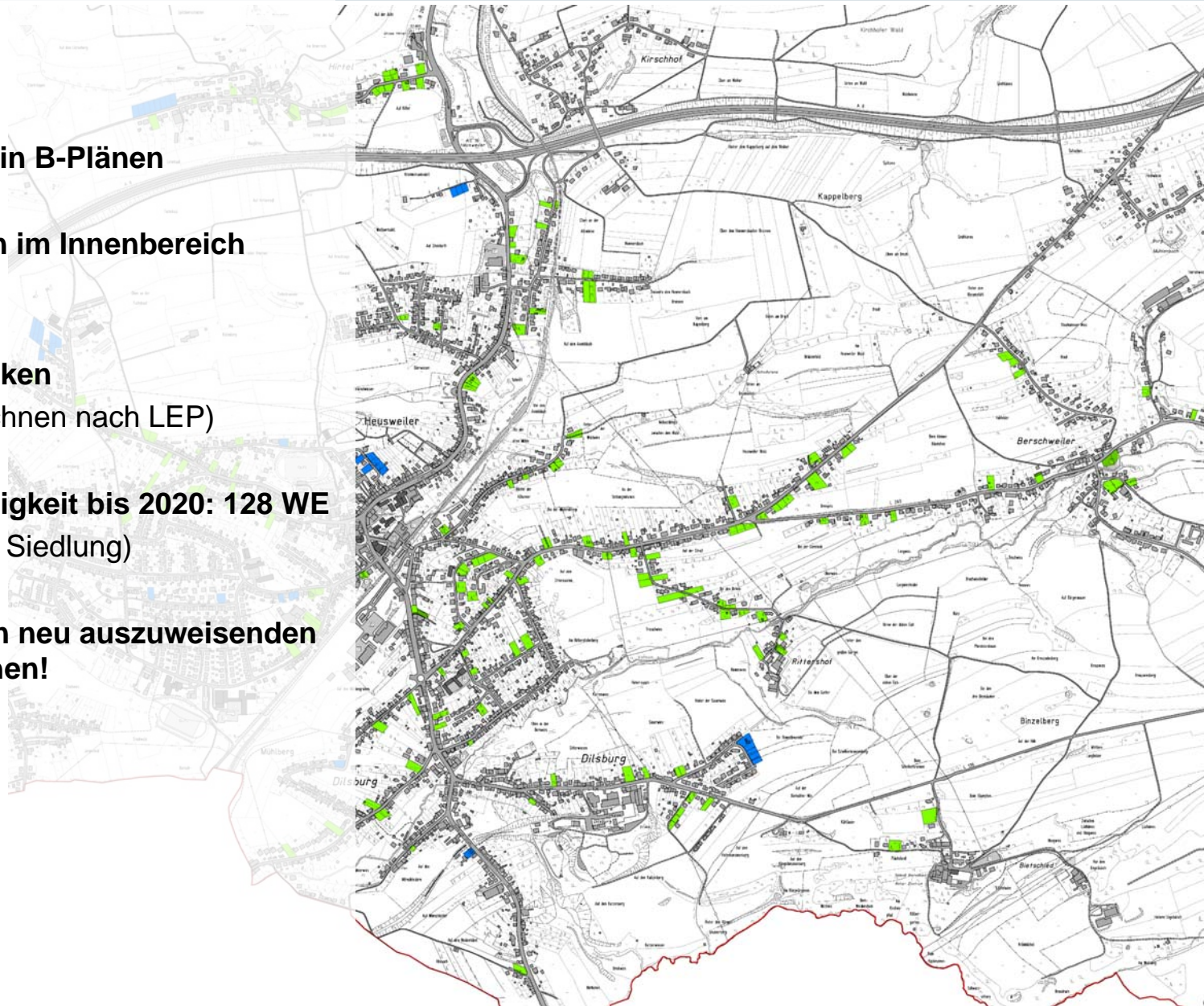
Bauflächen

- **46 Baulücken in B-Plänen**
(§ 30 BauGB)
- **159 Baulücken im Innenbereich**
(§ 34 BauGB)

Total: 205 Baulücken
(davon 46 anzurechnen nach LEP)

Max. Wohnbautätigkeit bis 2020: 128 WE
(Vorgabe des LEP Siedlung)

→ **Kein Bedarf an neu auszuweisenden Wohnbauflächen!**



Besonderheiten von Heusweiler



Markt Heusweiler



Schule Dilsburg



Erweiterte Realschule Heusweiler



Renoviertes Pfarrhaus

- **Prägung durch Landwirtschaft**
- **Hohe Wohnqualität**
- **landschaftlich attraktive Lage**
- **Naherholung**
- **durchgrünte Wohnlagen**

Vereinsleben

- **5 Parteien**
 - **22 Sportvereine**
 - **15 Vereine der Sparte Bildung, Musik und Kultur**
 - **12 Sozialvereine**
 - **5 Landwirtschaftliche Vereine**
 - **4 Feuerwehren**
 - **13 Sonstige Vereine**
- **71 Vereine (ohne Parteien), 38 Fragebögen zurück: Danke!**
- **Nachwuchsprobleme?**
- **Vorstandsbesetzungen?**
- **Sportliche Angebote für ältere Menschen?**

1. Einführung in das Thema

- Anlass der Arbeit
- Demographische Grundlagen
- Thema des Abends

2. Ortsteil Heusweiler

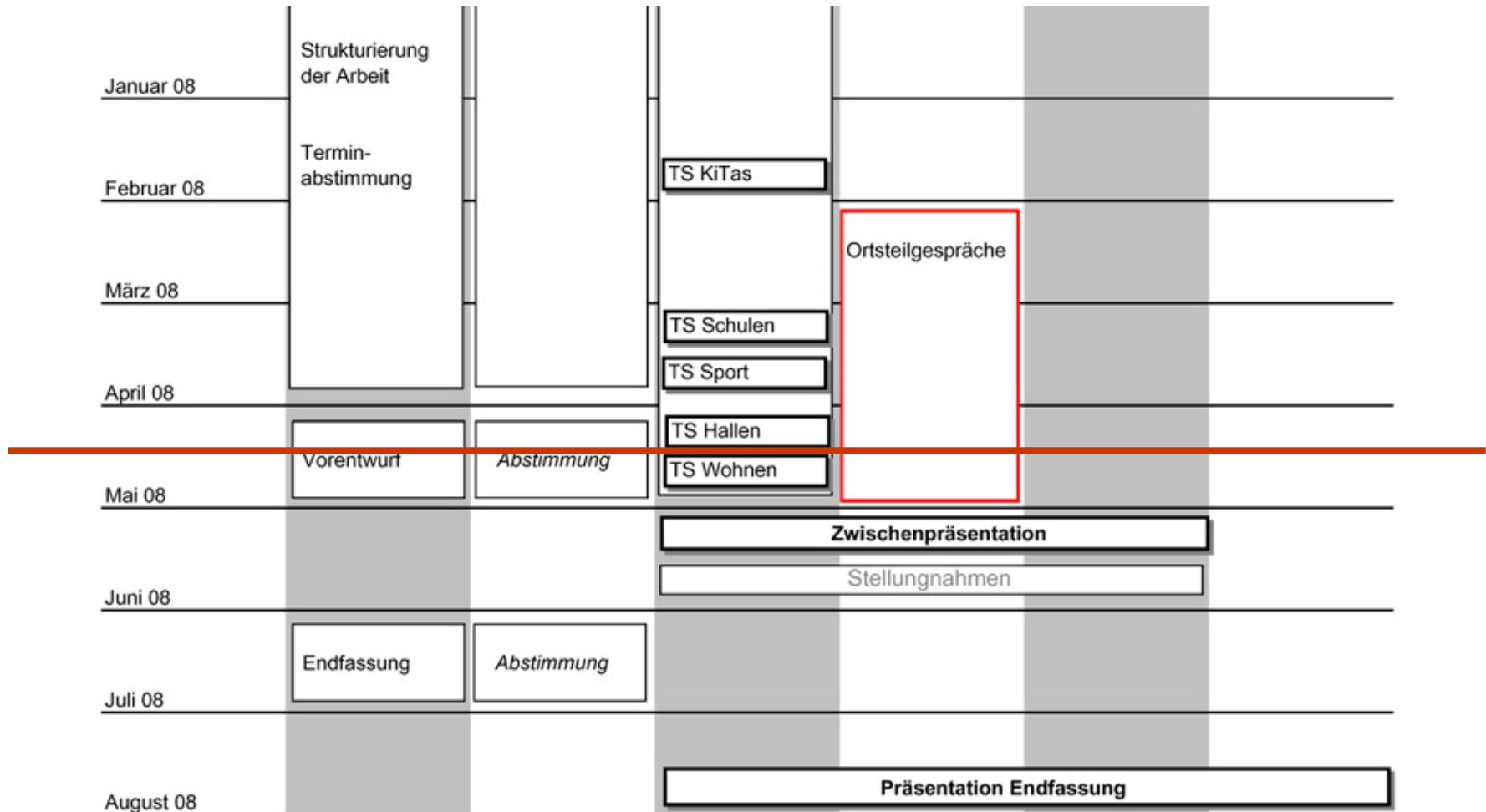
- Vorgaben der Landesplanung
- Bevölkerung
- Lage
- Struktur

3. OT Heusweiler aus Sicht der Einwohner und Diskussion

Diskussion

- **Worin unterscheidet sich Heusweiler von den anderen Ortsteilen?**
- **Was prägt den Ortsteil? Identität?**
- **Wo liegen besondere Entwicklungspotenziale?**
- **Was muss passieren, um sie zu „aktivieren“?**
- **Verhältnis von Heusweiler zu den anderen (Unter-)Ortsteilen?**
- **Besonderheiten des Vereinslebens?**

Ausblick



gemeindeentwicklung@heusweiler.de