

Herzlich willkommen
zum Online-Infoabend!

Gleich geht es los...



Deutsche
Glasfaser



Einmalige Chance:

Glasfaser für
Holz & Wahlschied!



Deutsche
Glasfaser

Beratungsmöglichkeiten



Online buchen:
deutsche-glasfaser.de



Telefonische Beratung:
02861 8133 421



Informationen:
deutsche-glasfaser.de/heusweiler-ost

**Hier
beraten
wir Sie!**

**Grußwort Ihres Bürgermeisters
Thomas Redelberger**

Infoabend

Agenda

- Deutsche Glasfaser
- Blick in Zukunft und Vergangenheit
- Besonderheiten von Glasfaser bis ins Haus (FTTH)
- Rahmenbedingungen des Projektes
- Ausbau
- Produkte, Preise und Informationsmöglichkeiten

Deutsche Glasfaser

Partner der Kommunen auf dem Weg der Digitalisierung

- Wir entwickeln, bauen und betreiben zukunftsfähige FTTH-Glasfasernetze
- Hauptsitz: Borken (NRW)
- 2011 gegründet
- 1300 Mitarbeiter





Deutsche
Glasfaser

Unser Jahr 2020

Wir treiben die Digitalisierung
in Deutschland voran.



> 300

Mbit/s für
alle Kunden



> 550

Kommunen
am Netz



> 20.000

Businesskunden
am Glasfasernetz



25

Standorte in
Deutschland

1.300

Mitarbeiter



1

Mrd. €
Zur Flächendeckung
durch Förderprojekte



> 1 Mio.

FTTH-Glasfaseranschlüsse
geplant oder bereits im
Bauprozess

Bundesweite Präsenz

- 25 Bürostandorte in Deutschland
- Mehr als 1.700 Kommunen bundesweit für die digitale Zukunft gewappnet
- Q1/2021: Ausbauprojekte für fast 400 Kommunen in der Bauphase



Glasfaseranschlüsse für mehr als 300.000 Saar-Haushalte

mit Informationen von Karin Mayer

11.03.2021 | 14:26 Uhr

 Vorlesen

Die Deutsche Glasfaser will ab Sommer mehr als 300.000 saarländische Haushalte mit direkten Glasfaseranschlüssen versorgen. Der Fokus liegt laut Auskunft des Anbieters dabei auf dem ländlichen Raum. Die Arbeiten werden voraussichtlich Jahre dauern.

Die mehr als 300.000 Haushalte, die einen Anschluss bekommen sollen, entsprechen laut der Deutschen Glasfaser etwa zwei Drittel aller Haushalte im gesamten Saarland. Mehr als 500 Millionen Euro investiert die Unternehmensgruppe, **zu der das saarländische Telekommunikationsunternehmen Inexio gehört**, in den großflächigen Ausbau von FTTH-Glasfasernetzen ("Fiber To The Home" – Glasfaser bis ins Haus).

UNTERSTÜTZUNG DER BÜRGER GEFRAGT

Das Ganze geschieht "ohne Einsatz von Steuergeldern", betont Thorsten Dirks, CEO von Deutsche Glasfaser. "Mit zahlreichen Städten und Gemeinden im Saarland haben wir bereits Kooperationsvereinbarungen geschlossen. Das zeigt, dass die zügige Glasfaserversorgung des Landes möglich ist", so Dirks.



Glasfaser abschließen, will der Netzanbieter kostenlos Anschlüsse in den Orten für die Haushalte verlegen. Das Unternehmen betont deshalb, dass es bei der Umsetzung auf die Unterstützung der Bürgerinnen und Bürger angewiesen ist.



Audio [SR 3, Karin Mayer, 11.03.2021, Länge: 00:55 Min.]

Glasfaserland Saarland?

ZIEL DIGITALE MODELLREGION

Die Deutsche Glasfaser hatte im vergangenen Jahr Investorengelder in Höhe sieben Milliarden Euro eingesammelt. Ziel sind sechs Millionen Glasfaseranschlüsse in Deutschland.

Das Engagement von Deutsche Glasfaser eröffne dem Saarland die Chance, zu einer digitalen Modellregion in Deutschland zu werden, sagte Ministerpräsident Tobias Hans (CDU). Gemeinsam mit den Kommunen müsse nun ein Weg für die zahlreichen geplanten Glasfaserprojekte geebnet werden. "Dafür brauchen wir vor allem schlanke Genehmigungsverfahren vor Ort und einen breiten Einsatz moderner Verlegemethoden", fordert Hans.

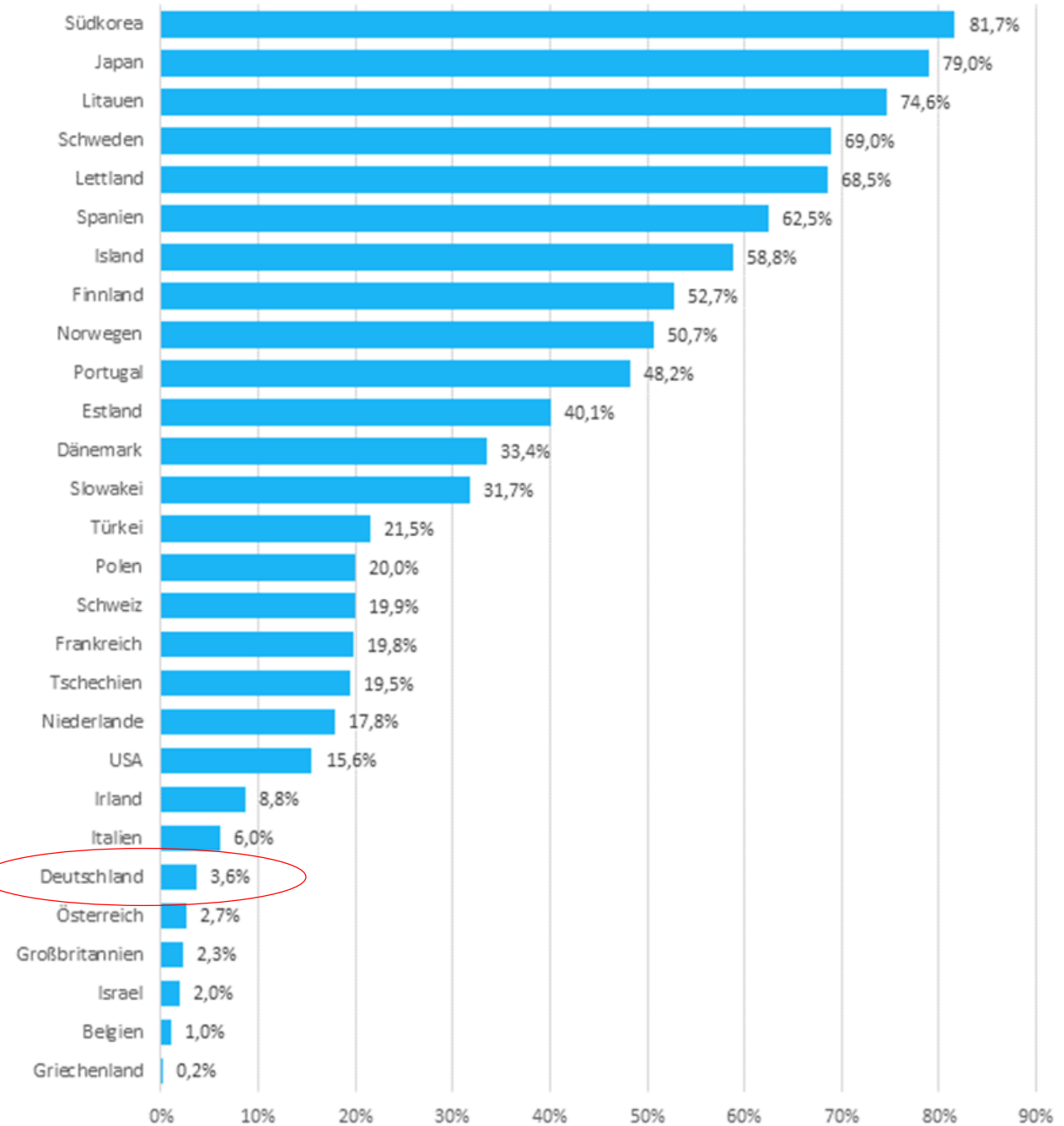
SAARLAND BISLANG SCHLUSSLICHT

Bislang liegt das Saarland beim Glasfaserausbau bundesweit zurück. Nur 2,6 Prozent aller saarländischen Haushalte surfen via Glasfaser durchs Netz. Das ging aus einer Antwort der Bundesregierung auf eine Anfrage der FDP-Bundestagsfraktion im vergangenen Jahr hervor.

Im vergangenen Oktober hatte Inexio bereits angekündigt, 327 Schulen im Saarland mit Glasfaseranschlüssen zu versorgen. Diese Anschlüsse sollen spätestens im Laufe des Jahres 2022 genutzt werden können.

Über dieses Thema hat auch die SR3-Rundschau vom 11.03.2021 berichtet

Anzahl der Breitbandanschlüsse - Stand: Q2 2019



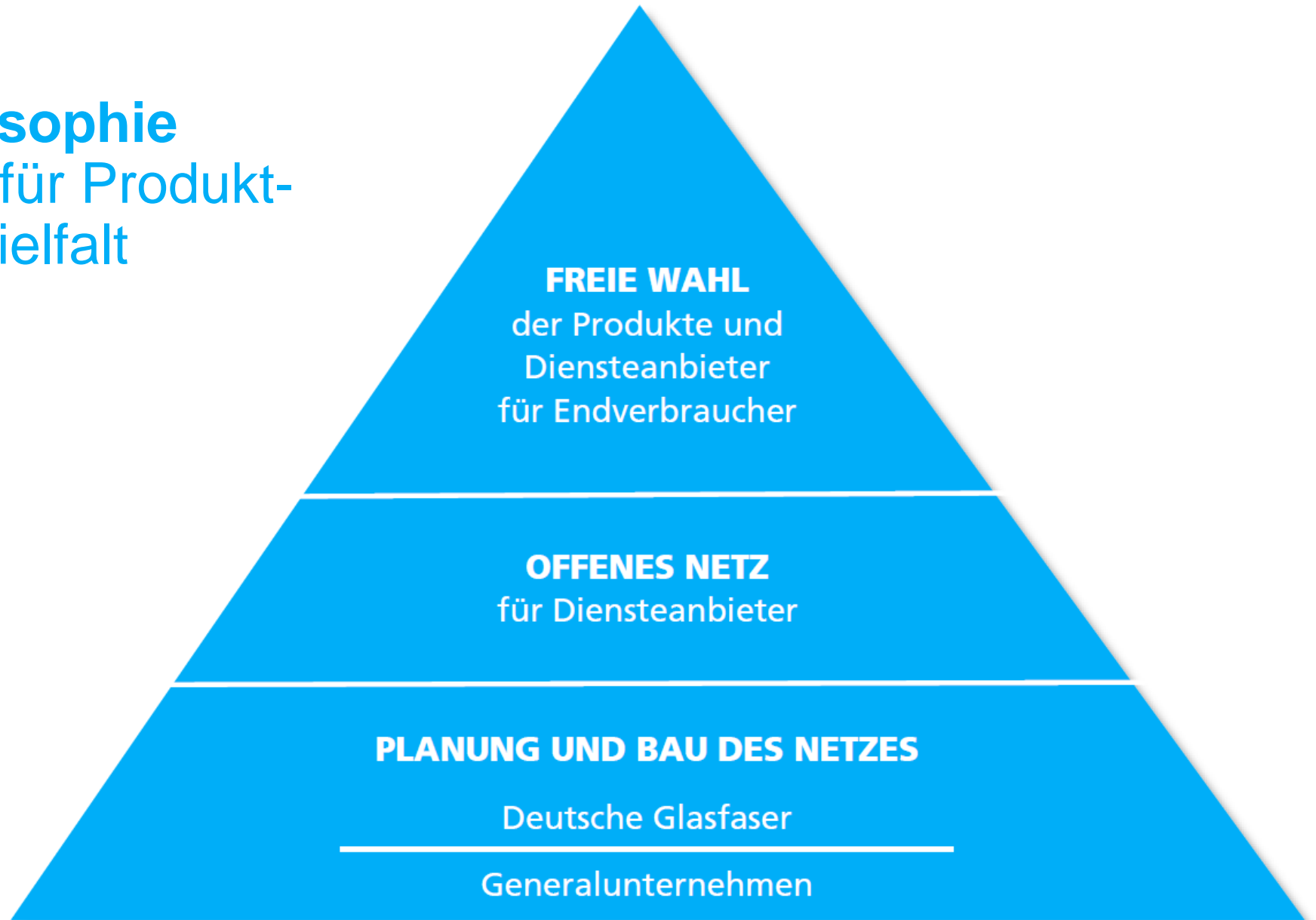
Status Quo der
Glasfaser-
versorgung

Unsere Mission:

**Glasfaser für die
ländlichen Regionen
Deutschlands**

Unsere Philosophie

Offene Netze für Produkt-
und Anbietervielfalt



FTTH-Pilotprojekt: Telekom und Deutsche Glasfaser kooperieren

In einer Gemeinde in Nordrhein-Westfalen nutzt die Telekom die Infrastruktur der Deutschen Glasfaser, um eigene FTTH-Anschlüsse und Dienste zu vermarkten.

Lesezeit: 2 Min.  In Pocket speichern

   22



Uwe Nickl (Deutsche Glasfaser) und Dirk Wössner (Deutsche Telekom) besiegeln die Zusammenarbeit.
(Bild: Telekom)

Quelle: <https://www.heise.de/newsticker/meldung/FTTH-Pilotprojekt-Telekom-und-Deutsche-Glasfaser-kooperieren-4643866.html>



„Ich glaube, es gibt einen weltweiten Bedarf an vielleicht fünf Computern.“

Thomas Watson, Chef IBM, 1943

„Die Computer der Zukunft werden vielleicht nur noch 1,5 Tonnen wiegen.“

POPULAR MECHANICS, US-Zeitschrift, 1949

„Es gibt keinen Grund dafür, dass jemand einen Computer zu Hause haben wollte.“

Ken Olson, Präsident von Digital Equipment Corp., 1977

„Das Internet ist eine Spielerei für Computerfreaks, wir sehen darin keine Zukunft.“

Ron Sommer, Telekom-Vorstand, 1990

2005



2013





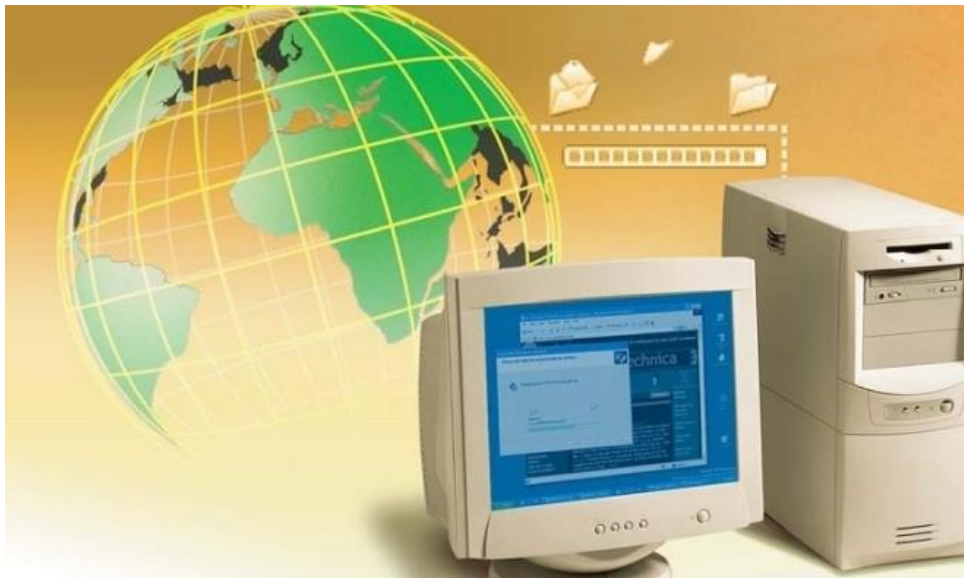
ISDN: Schneller surfen mit Kanalbündelung

24.03.2005 | 16:45 Uhr | Daniel Behrens

Artikel empfehlen:



ISDN ist mit seinen 64 KBit/s nur unwesentlich schneller als ein 56-KBit/s-Modem. Da ein ISDN-Anschluss aber über zwei Kanäle verfügt, können Sie mit doppelter Geschwindigkeit surfen. Das Zauberwort heißt Kanalbündelung (Multilink): 128 KBit/s sind damit drin. Allerdings wird dadurch auch Ihre Online-Verbindung doppelt so teuer, und gleichzeitiges Telefonieren ist währenddessen nicht möglich. Kanalbündelung lohnt sich also vor allem dann, wenn Sie möglichst schnell Dateien herunterladen möchten.





Beratung und Terminvereinbarung: 02861 8133 421

Fortschritt der Fotografie

Mehr und mehr Megapixel



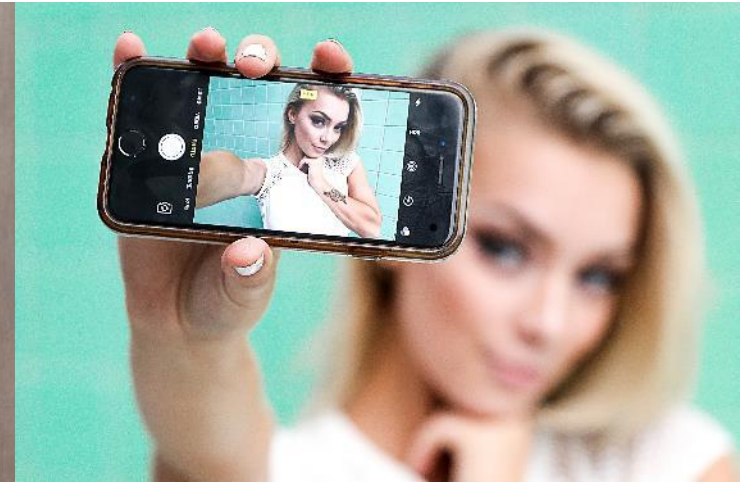
80er

Analog mit Film



90er & 00er

1 Megapixel



10er

12 Megapixel
und mehr

Fortschritt des Fernsehens

Immer höhere Auflösung

IP-TV über
DGTV



70er / 80er

Analoges Fernsehen
über Antenne



2000er

Röhrenfernseher
über Kabel / Satellit



2020

Fernsehen in 4K
über Internet (IP-TV)







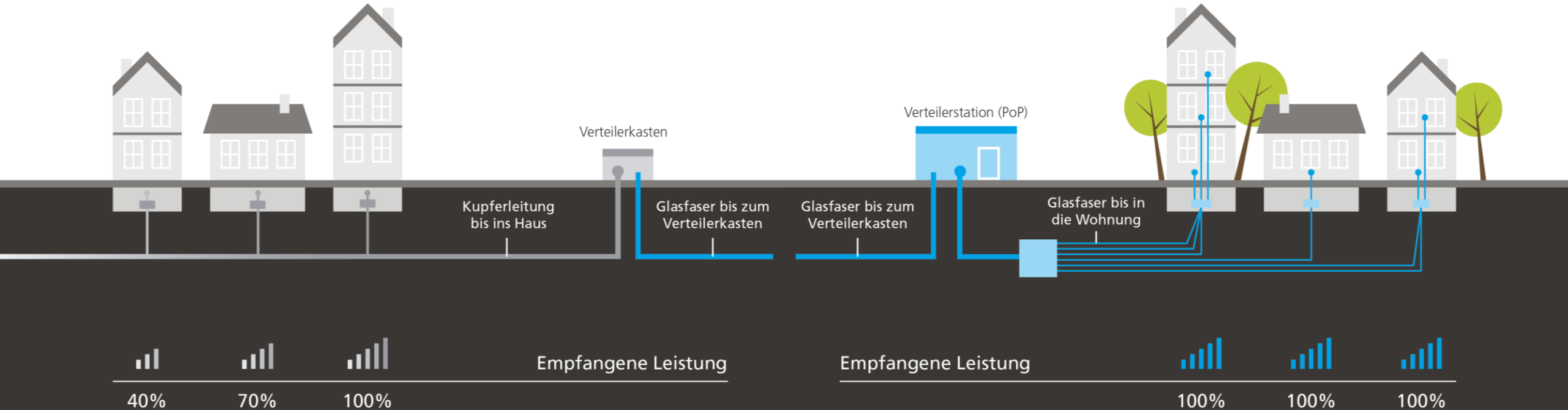
FTTH (Fiber To The Home) macht den Unterschied!

Kupferkabel bis ins Haus:

- Unkalkulierbare Leistungsverluste
- Instabilität und Störanfälligkeit
- Leistungsbegrenzung

Glasfaser bis in jede Wohnung:

- Garantierte Geschwindigkeiten
- Stabilität
- Unbegrenzte Leistungsfähigkeit

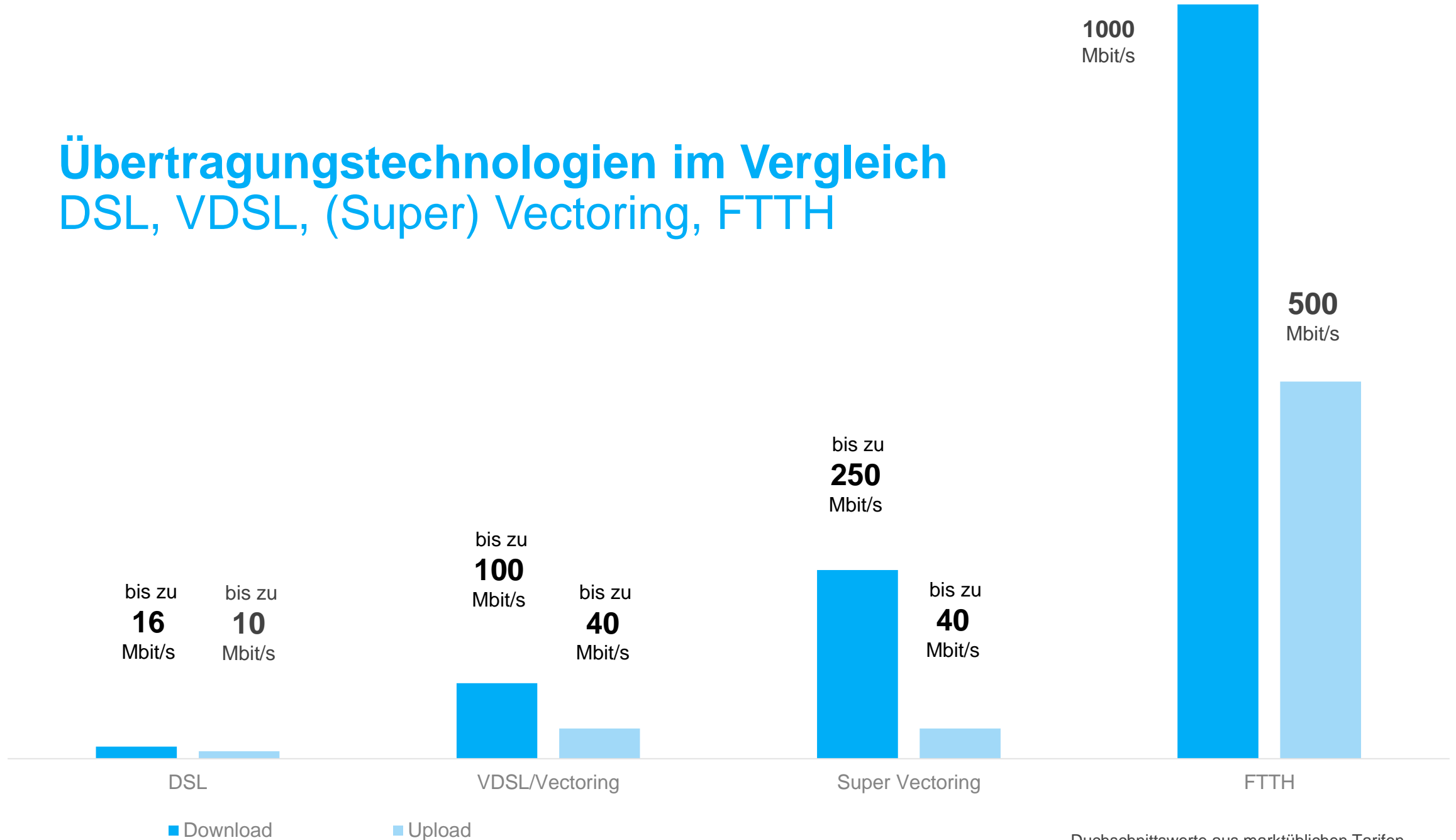


Kupferleitungen: Ein Flaschenhals



Übertragungstechnologien im Vergleich

DSL, VDSL, (Super) Vectoring, FTTH



Duchschnittswerte aus marktüblichen Tarifen

Vergleichen Sie! Produktinformationsblätter

Produktinformationsblatt gem. § 1 TK-Transparenzverordnung

DG classic 400 (Festnetz)

Internet Telefonie TV

Deutsche Glasfaser

Vermarktung seit 11/06/2018

Das Produkt DG classic 400 beinhaltet einen Internet-Glasfaseranschluss inkl. Internet-Flatrate, Telefonanschluss mit einer Telefonleitung und einer Rufnummer inkl. Festnetz Flatrate National. Einzelheiten zum Produkt und zu buchbaren Leistungen ergeben sich aus der Leistungsbeschreibung, Preisliste und AGB online einzusehen unter deutsche-glasfaser.de/downloads.

Datenübertragungsraten	im Download	im Upload
Maximal	400 Mbit/s	200 Mbit/s
Normalerweise zur Verfügung stehend	400 Mbit/s	200 Mbit/s
Minimal	400 Mbit/s	200 Mbit/s

Weitere Produktinformationen

Vertragslaufzeiten	<ul style="list-style-type: none"> • 24 Monate • Verlängerung um jeweils 12 Monate, wenn nicht mit einer Frist von 3 Monaten zum jeweiligen Laufzeitende gekündigt wird. 		
Entgelt für das Komplettprodukt (Listenpreis)	inkl. Basic Router	inkl. Classic Router	inkl. Premium Router
Monat 1 - 12 danach pro Monat	24,99 € 49,99 €	26,99 € 51,99 €	29,99 € 54,99 €

Deutsche Glasfaser Wholesale GmbH
Am Kuhm 31, 46325 Borken

DGA_124_V1_18_18

Produktinformationsblatt gem. § 1 TK-Transparenzverordnung

Telekom Deutschland GmbH

MagentaZuhause XL (Festnetz)

Internet Telefonie TV

Vermarktung seit 01.06.2018

Das Produkt MagentaZuhause XL beinhaltet einen Festnetz-Anschluss mit Zugang zum Internet sowie Telefonieleistungen. Einzelheiten zum Produkt und zu buchbaren Leistungen ergeben sich aus der Leistungsbeschreibung, Preisliste und AGB (abrufbar unter www.telekom.de/agb).

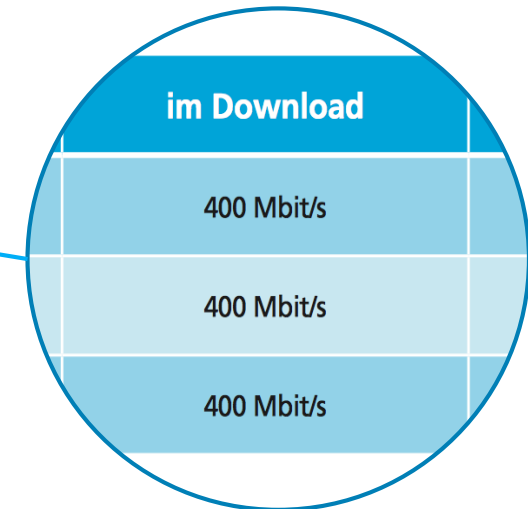
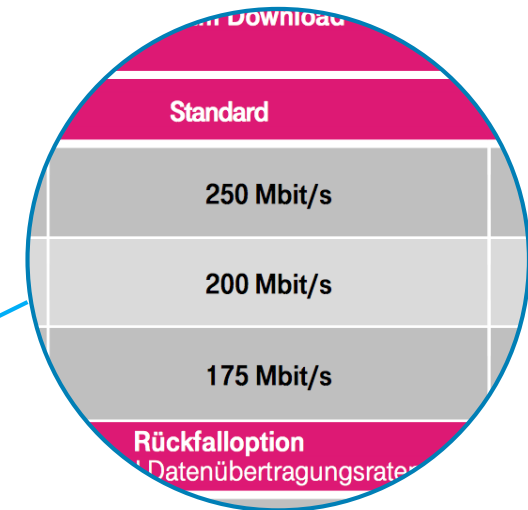
Datenübertragungsraten	im Download	im Upload
Standard		
Maximal	250 Mbit/s	40 Mbit/s
Normalerweise zur Verfügung stehend	200 Mbit/s	35 Mbit/s
Minimal	175 Mbit/s	20 Mbit/s
Rückfalloption auf Kundenwunsch, wenn die Standard-Datenübertragungsraten nicht zur Verfügung stehen.		
Maximal	175 Mbit/s	40 Mbit/s
Normalerweise zur Verfügung stehend	145 Mbit/s	30 Mbit/s
Minimal	105 Mbit/s	20 Mbit/s

Weitere Produktinformationen

Vertragslaufzeiten	<ul style="list-style-type: none"> • 24 Monate • Verlängerung um jeweils 12 Monate, wenn nicht mit einer Frist von einem Monat zum jeweiligen Laufzeitende gekündigt wird.
Monatliches Entgelt für das Komplettprodukt (Listenpreis ohne Endgeräte)	54,95 EUR

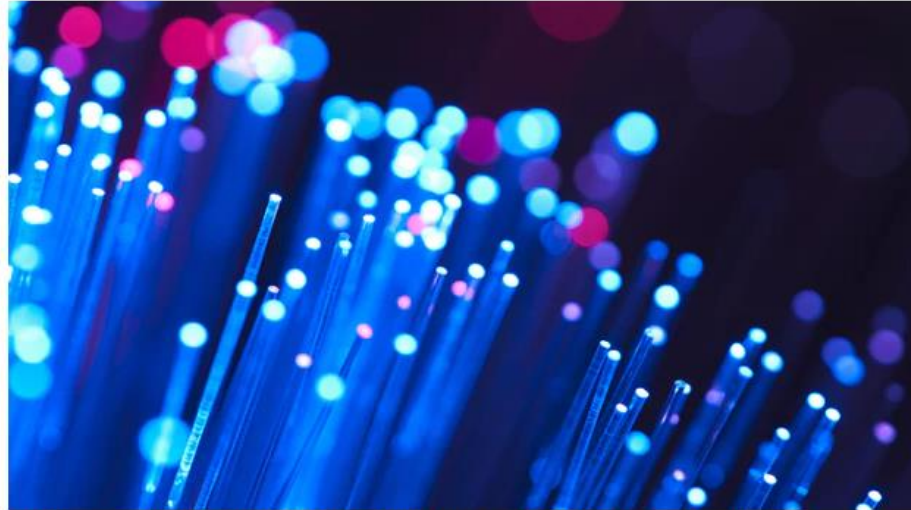
Telekom Deutschland GmbH, Landgrabenweg 151, 53227 Bonn (Amtsgericht Bonn, HRB 5919)

Versionsstand: 01.06.2018



Software & Infrastruktur

255 Terabit pro Sekunde: Wissenschaftler stellen mit Glasfaser neuen Rekord auf



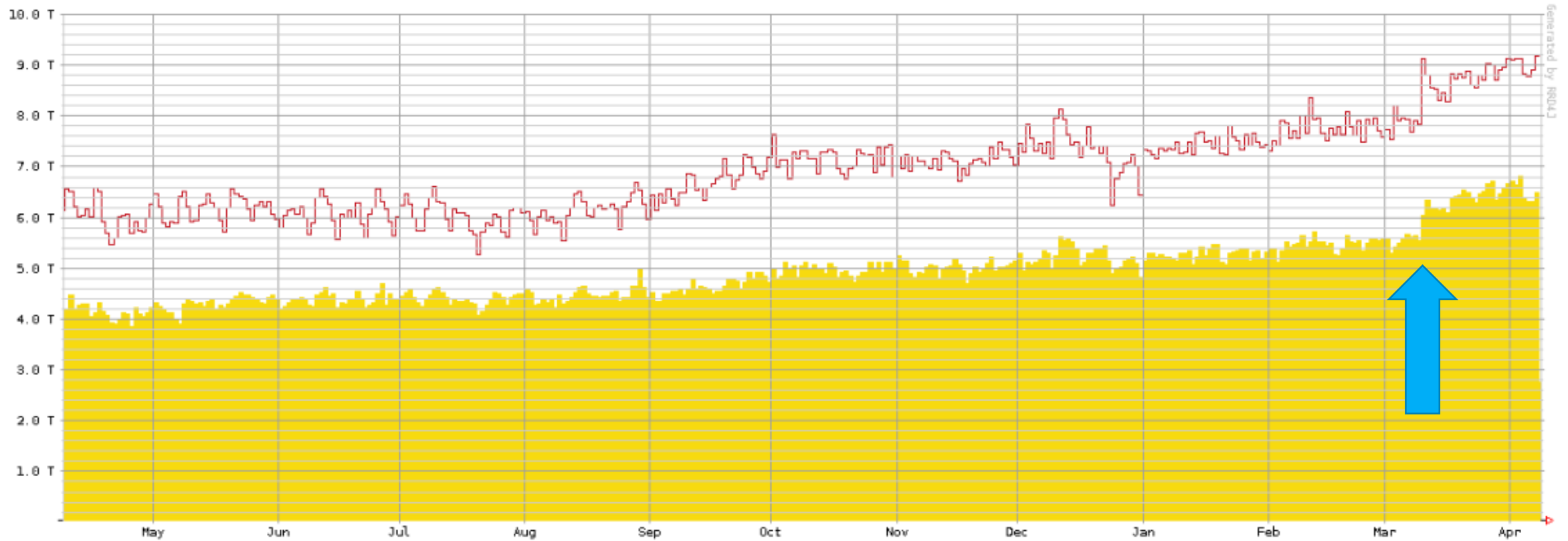
Der Stoff, aus dem schnelles Internet gemacht wird: Glasfaser. (Bild: © courtneyk – iStock.com)

28.10.2014, 11.11 Uhr

Mit Lichtgeschwindigkeit durch die Leitung: Die Glasfaser macht es möglich. Leider kann die Technologie bislang noch nicht völlig ausgeschöpft werden. Nun ist der Forschung aber eine signifikante Verbesserung gelungen.

Corona und Auswirkungen

1-year graph





**ECHTE FTTH
GLASFASER
TECHNOLOGIE**



Beratung und Terminvereinbarung: 02861 8133 421



A woman with short blonde hair is sitting in a hospital bed, looking thoughtfully out of a window. She has a colorful striped towel (pink, yellow, blue) draped over her face and is holding it with her hand. The background is a blurred hospital room with medical equipment. In the foreground, the back of another person's head is visible, out of focus.

07:32

Dienstag, 20. Mai 2015

TERMINE

Augenarzt

10.30 Uhr

ERINNERUNG

Blutdruck-Tabletten einnehmen

08.00 Uhr

Senioren-Nachmittag, Gemeindehaus

15.00 Uhr



DIE WELT



- Home
- Politik
- Wirtschaft
- Geld**
- Sport
- Wissen
- Panorama
- Feuilleton
- ICON
- Reise
- PS WELT
- Regional
- Meinung
- Videos
- Markt

[Geld](#) [Immobilien](#) So können Senioren dem Altenheim entkommen

GELD PILOTPROJEKT

24.01.15

So können Millionen Senioren Altenheim vermeiden

Schlaue Lichtschalter, mobile Warnsysteme, helfende Handstützen – mit technischer Hilfe können ältere Menschen länger zu Hause leben als bisher üblich. Ein Pilotprojekt zeigt erstaunliche Erfolge.



Selbständigkeit im hohen Alter

Technische Hilfssysteme für Senioren



Für Senioren sorgt eine Sturzmatte unter dem Teppich für zusätzliche Sicherheit, so der Experte Wilhelm Stork.

(Foto: DPA)

Assistenzsysteme können in Zukunft älteren Menschen das selbständige Leben in den eigenen vier Wänden erleichtern. Forscher demonstrieren, was für technische Möglichkeiten bestehen.

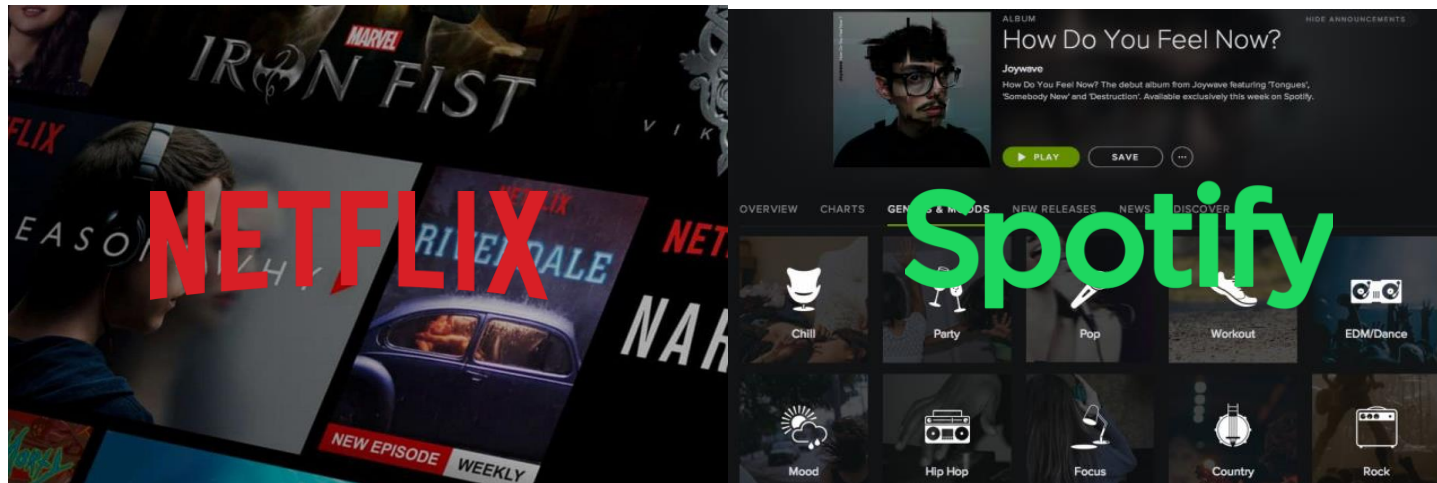


Digitale Inhalte

Die Cloud



Digitale Inhalte Streaming übers Internet



Filme und Serien
streamen

Musik
streamen



Fernsehprogramm
streamen

Vorteile im Überblick

Standortvorteil

Gerüstet für die Zukunft

Verzicht auf öffentliche Gelder

Störungsfreie Technik

Wertsteigerung der Immobilie

anzeiger Tel. 28

41 J., NB sucht
kl. 2-Zi.-Wng. in Bo-
bis 400,- WM. ☎
59822

Betriebswirt suchen
- 100 qm Wng., 3 -
BB, bis 900,- WM,
d. später. Tel. 0163/

Wng. od. kl. Haus
n, bis 650,- KM, in
n Jull od. später, v.
☎ A 6208 BBV

2 1/2-Zi.-Wng., ca. 44 qm, inkl.
Einbauküche, Laminat, Glas-
faser, in Bocholt zu vermie-
ten. Tel. 02871/40 [REDACTED]

2-Zi.-Wng., altersgerecht, in
BOH, bis 110,- NK, 200,-
mögl. mit Möbelübernahme.
Tel. 02871/2740880 od.
0157/35455089

73-qm-Wng., 2 Zi., 1. OG im
2-Fam.-Haus, KDB, gr. Bal-
kon, keine Haustiere. Tel.
015241925000

Freude: Schöne, helle 2-Zi.-DG-
Wng., 2. OG, KDB, kl. Balkon,
Kellerraum, ca. 52 qm, PKW-
Stellpl., ab sof. od. später,
209,- KM + NK + Stadtwerke
+ Kaut. ☎ 0171/6455077

3-Zi.-Wng., 65 m², 1. OG,
stadtnah, KM 357,50,- zzgl.
NK + 3 MM Kaut. zu ver-
mieten. ☎ 0170/4891468 AB,
wir rufen zurück

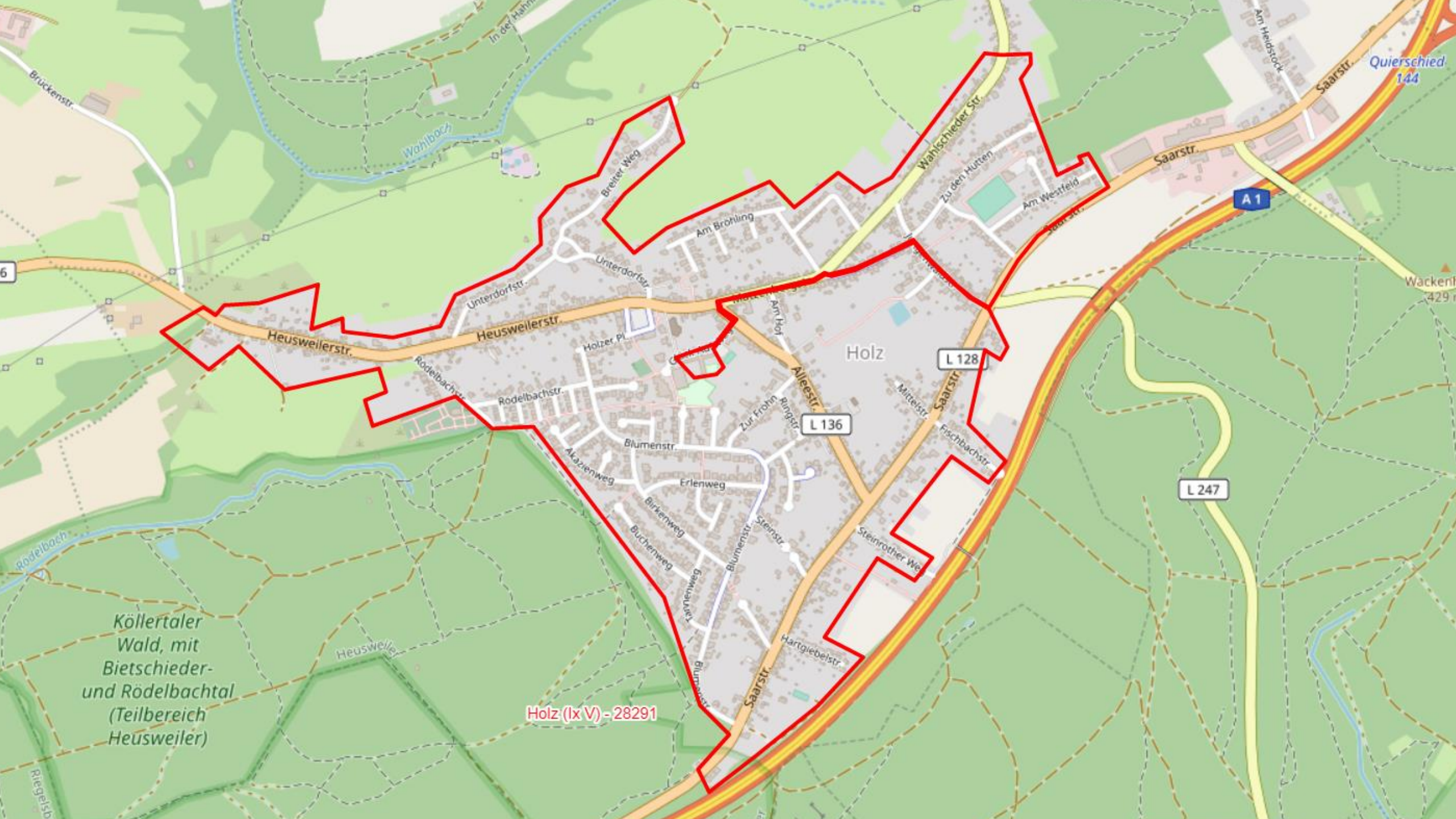
Appartement in BOH. Gattooa-

Der Stichtag

40%
aller
Haushalte

16.08.2021

Beratung und Terminvereinbarung: 02861 8133 421



Köllertaler
Wald, mit
Bietschieder-
und Rodelbachtal
(Teilbereich
Heusweiler)

Holz (Ix V) - 28291

Quierschied
144

A 1

L 128

L 136

L 247

Wackerh
429



Wahlschied (Ix-V) - 28300

L 263

L 128

Quierschied 144

Quierschied 144

Göttelebörner Höhe 444 m

A 1

Kutzhof

Wahlschied

Quierschied

Quierschied

Wahlschied (Ix-V) - 28300

Wahlschied Hochstraße (Ix V) - 29129

Am Nordfeld

Hochstr.

L 266

Metallbau
Neumann

PeMa

GH PeMa

Kutzhof

A 1

A 1

Wiesenweg

Götrelborn

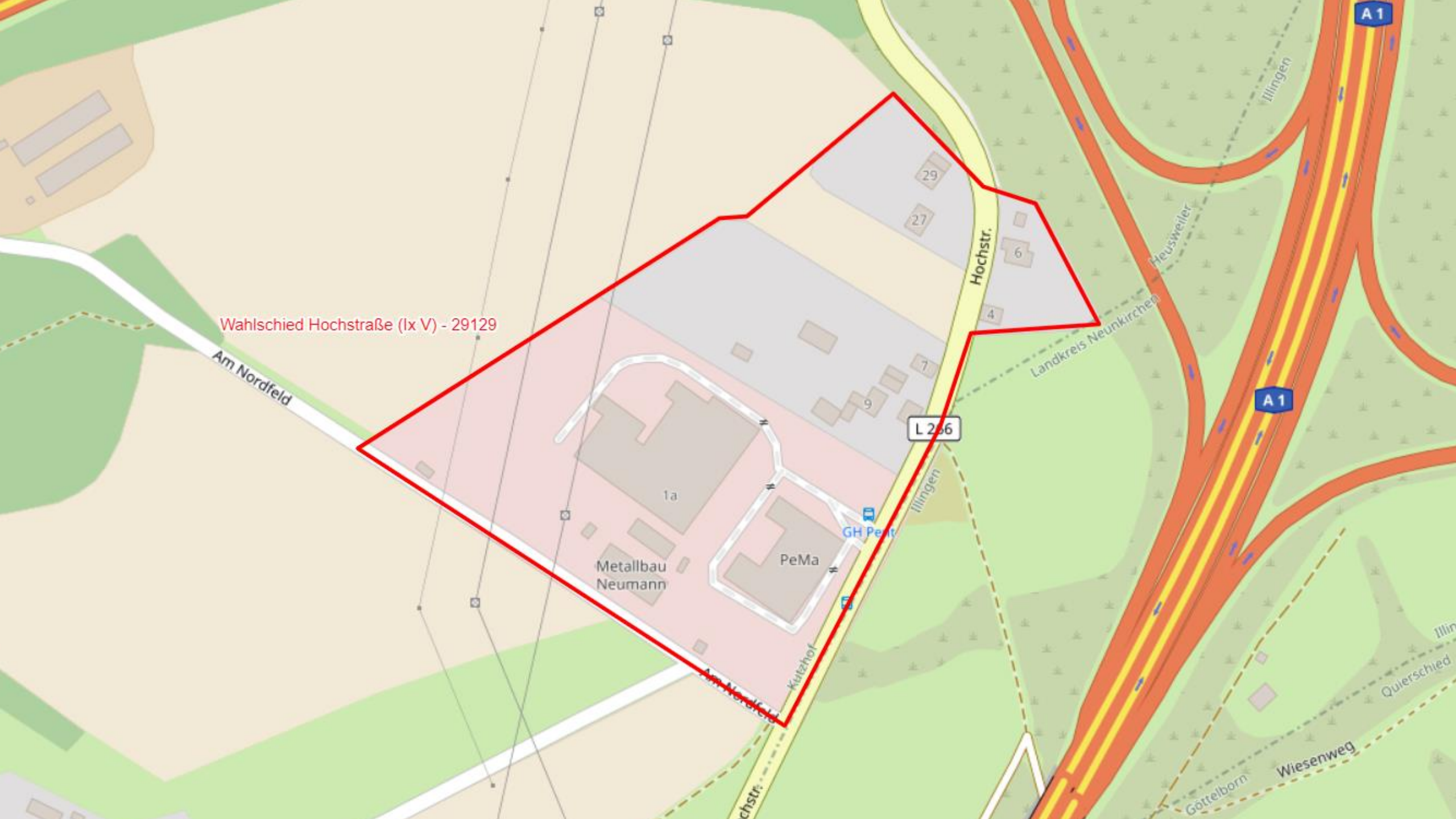
Quierschied

Landkreis Neunkirchen

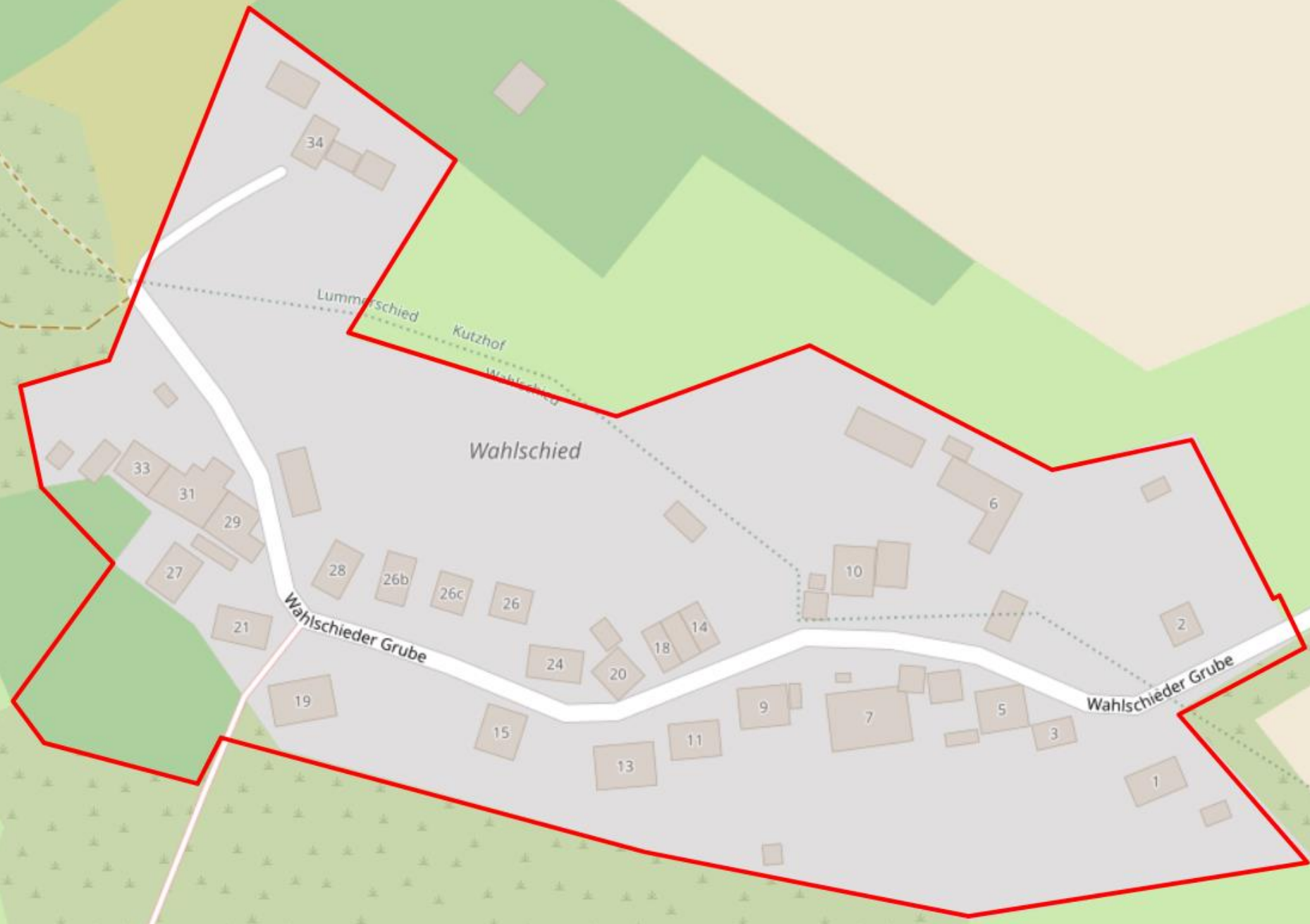
Heusweiler

Illingen

Illin



Wahlschieder Grube (Ix V) - 28299



Wahlschied

Wahlschieder Grube

Wahlschieder Grube

Kutzhof

Der Ablauf

Nachfragebündelung

40% bis zum 16.08.2021 erreicht

Planungsphase/Hausbegehungen

Bauphase

Anschlussaktivierung

40% bis zum Stichtag nicht erreicht

Kein Glasfasernetz für Ihren Ort!

Beratung und Terminvereinbarung: 02861 8133 421

Netzausbau

PoP-Aufbau

Verlegeverfahren

Verbindung bis zum Haus



Aufbau des Point of Presence (PoP)

Netzausbau

PoP-Aufbau

Verlegeverfahren

Verbindung bis zum Haus



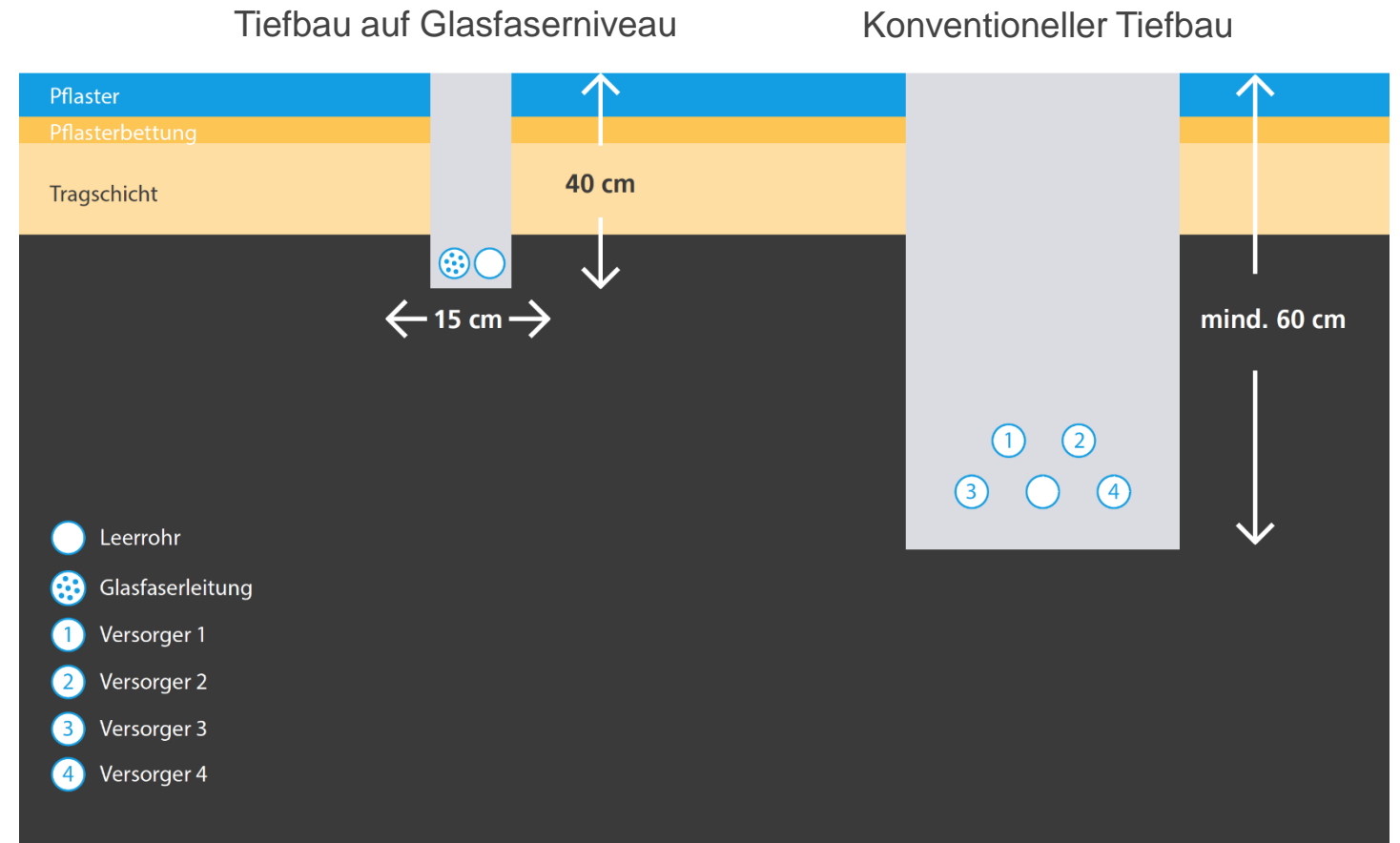
Horizontales
Spül-Bohr-Verfahren



Trenching

Unsere Ausbauverfahren schnell und innovativ

- Minimale Lärm-/Baubelästigung
- Verlegung auf Glasfaserniveau
- Oberflächenschonende Baumethode
- Vollständige Oberflächenwiederherstellung mit anschließender Abnahme



Bauverfahren minimal-invasiv, schnell und bewährt

Spülbohrverfahren



Fräsverfahren



Erdrakete



Netzausbau

PoP-Aufbau

Verlegeverfahren

Verbindung bis zum Haus



Vortrieb bis zur
Hauswand





In der Regel:
1 Tag





Anschlussmodell

Hausübergabepunkt

- Max. 3m vom Hauseintritt
- Installation durch Monteur
- Verbindung zu NT über Glasfaser

GF-TA (Glasfaser Teilnehmeranschluss)

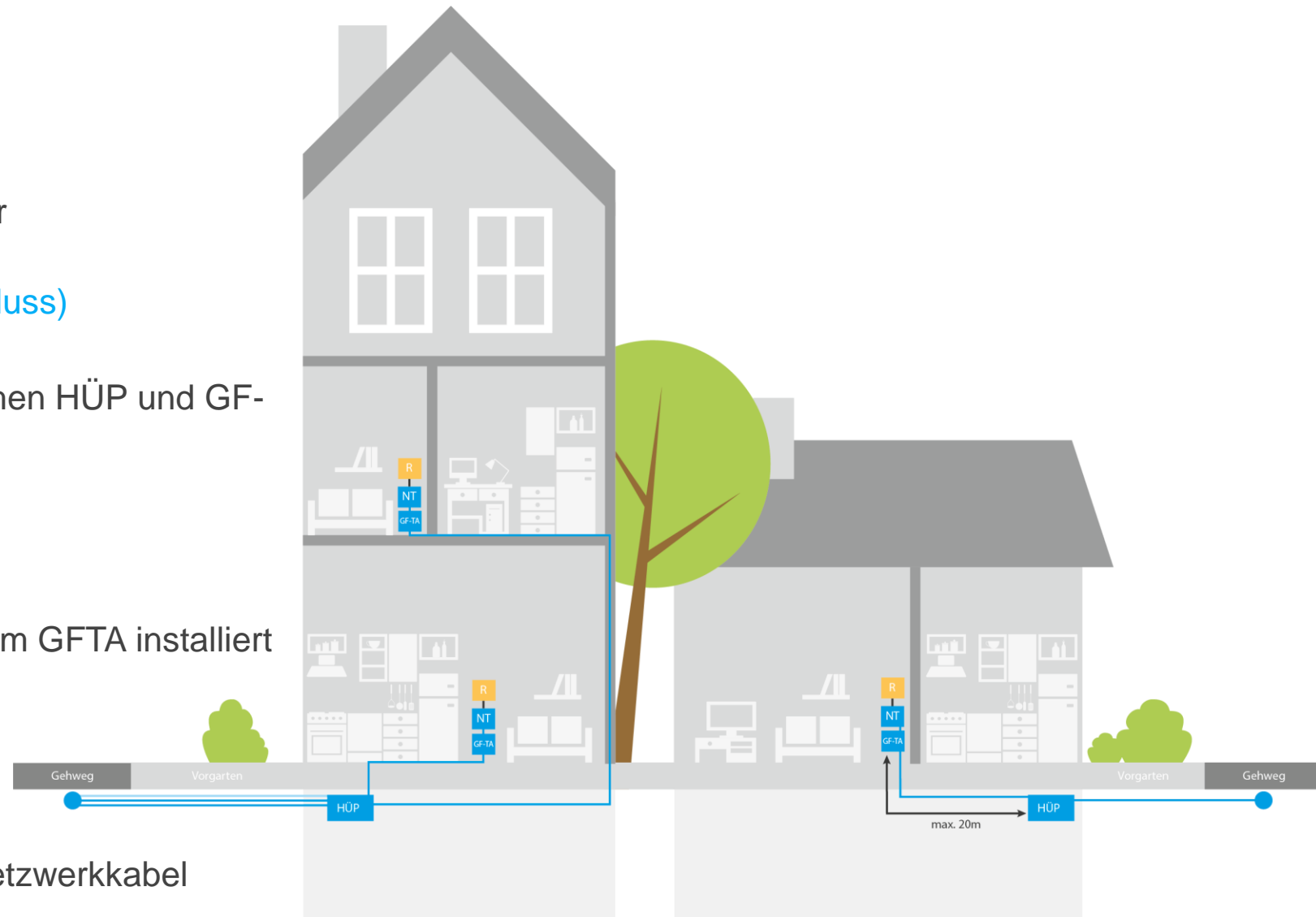
- Installation durch Monteur
- Vorbereitung Leitungsweg zwischen HÜP und GF-TA durch den Kunden

Network Termination

- Installation durch Monteur
- NT wird in unmittelbarer Nähe zum GFTA installiert (0,3 – 0,5 Meter)

Router

- Installation durch den Kunden
- Verbindung zu NT über RJ-45 Netzkabel



Fachhändler

Elektro BILD

Saarbrücker Str. 151

66265 Heusweiler

Tel: 06806 7 84 44



Zertifizierter Fachhändler vor Ort

Otto-Dony
& Co. GmbH

Euronics – Otto-Dony & Co. GmbH

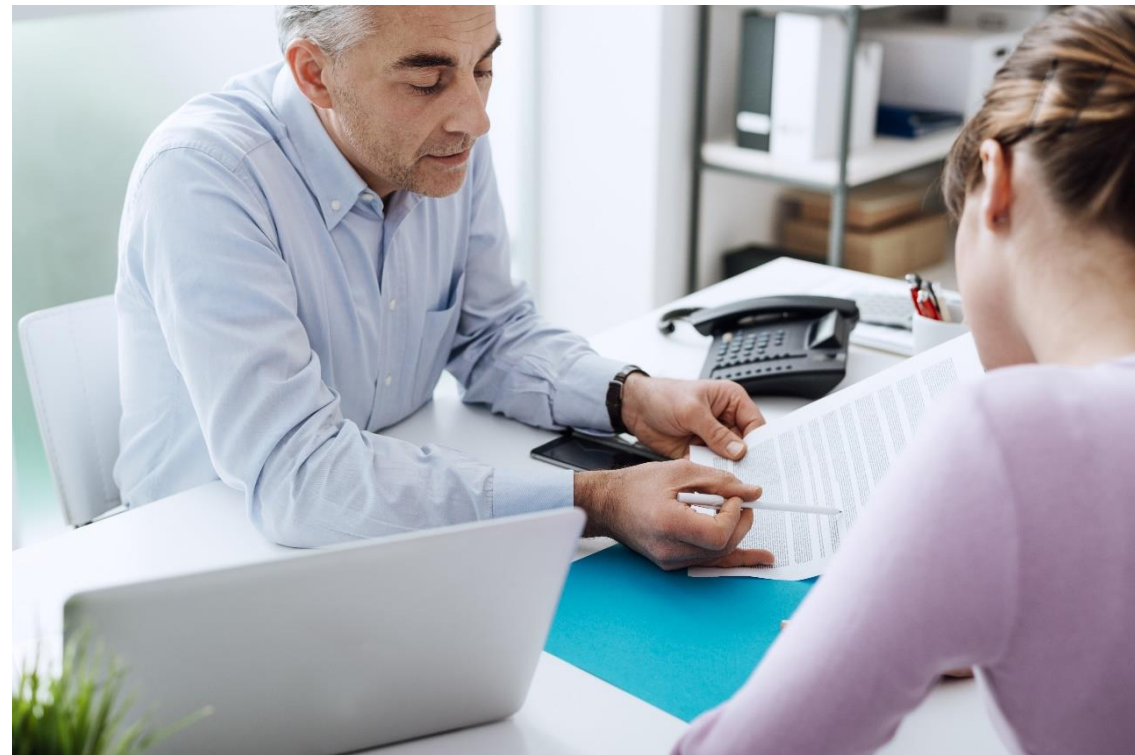
Saarbrückerstraße 11
66265 Heusweiler

Tel. 06806-6500
www.ottodony.de



Leistungen Fachhändler

- Technikereinsatz
- Glasfaserberatung
- Tarifberatung
- In-House-Verkabelung
- Routereinrichtung
- Telefoneinrichtung
- WLAN Einrichtung



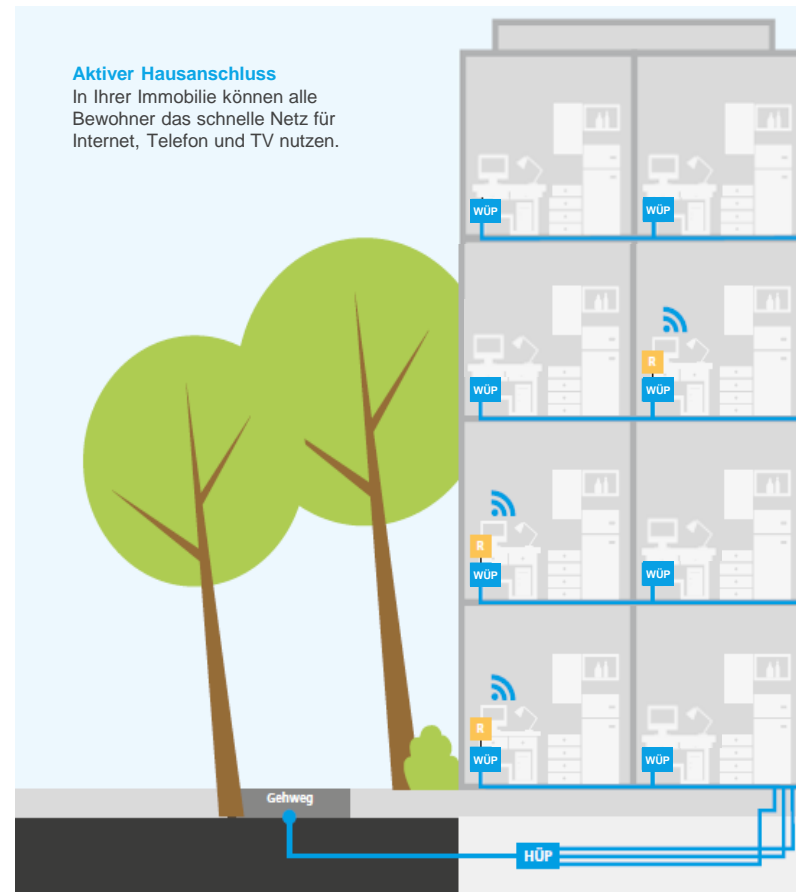
Wohnungswirtschaftliche Produkte

Vollausbau der Inhausverkabelung (NE-4) ab 5 Wohneinheiten

- Anbindung des Gebäudes an unser Glasfasernetz
- Installation Hausübergabepunkt (HÜP) im Keller
- 2 Glasfasern je Wohneinheit
- Ausbau und Anschluss aller Wohneinheiten mit echter Glasfaser (FTTH)

Voraussetzungen:

- ✓ Mindestens ein Endkundenauftrag



Vorteile:

- ✓ Nur ein Ausbau
- ✓ Alle Wohneinheiten sind vorbereitet
- ✓ Bewohner können jederzeit unkompliziert auf Glasfaser wechseln
- ✓ Modernste Infrastruktur im gesamten Objekt

Ihre Ansprechpartner für Mehrfamilienhäuser > 4 WE

Für Eigentümer und Wohnungswirtschaftliche Unternehmen

Zentraler Support

Hotline: 02861 – 89060630

E-Mail: hausverwaltungen@deutsche-glasfaser.de

Mo - Do 9:00 – 12:00 und 14:00 – 16:00 Uhr

Fr 9:00 – 13:00 Uhr

Produkte und Preise



Kosten

Glasfaser-Hausanschluss

0,-€

statt mind.

750,- €

WENN:

1. Vertragsabschluss innerhalb der Nachfragebündelung
2. 40% der Haushalte mitmachen und das Netz gebaut wird

<p>DGbasic</p> <p>300</p>	<p>DGclassic</p> <p>400</p>	<p>Bestseller</p> <p>DGpremium</p> <p>600</p>	<p>Leistungssieger</p> <p>DGgiga</p> <p>1000</p>
<p>✓ Internet Flatrate 300Mbit/s Download 150Mbit/s Upload</p>	<p>✓ Internet Flatrate 400Mbit/s Download 200Mbit/s Upload</p>	<p>✓ Internet Flatrate 600Mbit/s Download 300Mbit/s Upload</p>	<p>✓ Internet Flatrate 1.000Mbit/s Download 500Mbit/s Upload</p>
<p>✓ Festnetz Telefonie Ab 2,9Cent/Min. ins deutsche Festnetz telefonieren</p>	<p>✓ Festnetz Flatrate Gespräche ins deutsche Festnetz inklusive</p>	<p>✓ Festnetz Flatrate Gespräche ins deutsche Festnetz inklusive</p>	<p>✓ Festnetz Flatrate Gespräche ins deutsche Festnetz inklusive</p>
<p>✗ Mobilfunk Flatrate Flatrate in alle deutschen Mobilfunknetze</p>	<p>✗ Mobilfunk Flatrate Flatrate in alle deutschen Mobilfunknetze</p>	<p>✓ Mobilfunk Flatrate Flatrate in alle deutschen Mobilfunknetze</p>	<p>✓ Mobilfunk Flatrate Flatrate in alle deutschen Mobilfunknetze</p>
<p>✗ Wechselgarantie DG basic testen und im 12. Monat Tarif wechseln</p>	<p>✓ Wechselgarantie DG classic testen und im 12. Monat Tarif wechseln</p>	<p>✓ Wechselgarantie DG premium testen und im 12. Monat Tarif wechseln</p>	<p>✓ Wechselgarantie DG giga testen und im 12. Monat Tarif wechseln</p>
<p>24⁹⁹€ monatlich ab dem 13. Monat 44,99€</p>	<p>24⁹⁹€ monatlich ab dem 13. Monat 49,99€</p>	<p>24⁹⁹€ monatlich ab dem 13. Monat 79,99€</p>	<p>24⁹⁹€ monatlich ab dem 13. Monat 89,99€</p>

DGTV

Fernsehen über Glasfaser

- Zeitversetzt fernsehen
- Gleichzeitig aufnehmen
- ReplayTV
- DGTV Go App
- Individuelle Nutzerprofile

Schon ab
0,- €
monatlich



DGTV Paketpreise

DGbasic
300
+

DGTV

15⁰⁰ €/Monat

DGclassic
400
+

DGTV

10⁰⁰ €/Monat

DGpremium
600
+

DGTV

5⁰⁰ €/Monat

DGgiga
1000
+

DGTV

0⁰⁰ €/Monat
ab dem 13. Monat 5,00 €

Produktportfolio Professional inexio / Deutsche Glasfaser Business

- Internet und Telefon für kleine Unternehmen und Selbstständige
- Rechnungsstellung auf Firmenadresse
- Gewerblicher Telefonbucheintrag
- Optional Mobilfunk-Flatrate buchbar
- Hochwertige Hardware kostenlos
- SLA Professional

<p>inexio professional</p> <h2>300</h2>	<p>inexio professional</p> <h2>600</h2>	<p>inexio professional</p> <h2>1.000</h2>
<ul style="list-style-type: none">✓ Internet Flatrate 300 Mbit/s Download 150 Mbit/s Upload✓ Festnetz Telefonie Telefonanschluss inkl. zwei Sprachkanälen und drei Rufnummern	<ul style="list-style-type: none">✓ Internet Flatrate 600 Mbit/s Download 300 Mbit/s Upload✓ Festnetz Telefonie Telefonanschluss inkl. zwei Sprachkanälen und drei Rufnummern	<ul style="list-style-type: none">✓ Internet Flatrate 1.000 Mbit/s Download 500 Mbit/s Upload✓ Festnetz Telefonie Telefonanschluss inkl. zwei Sprachkanälen und drei Rufnummern
<h3>49⁹⁹ €*</h3> <p>monatlich netto ab dem 13. Monat 69,99 €</p>	<h3>49⁹⁹ €*</h3> <p>monatlich netto ab dem 13. Monat 99,99 €</p>	<h3>49⁹⁹ €*</h3> <p>monatlich netto ab dem 13. Monat 119,99 €</p>

Unsere Routermodelle

Anschließen, einschalten – läuft!



Classic
Router



zzgl.
2,- €
monatlich



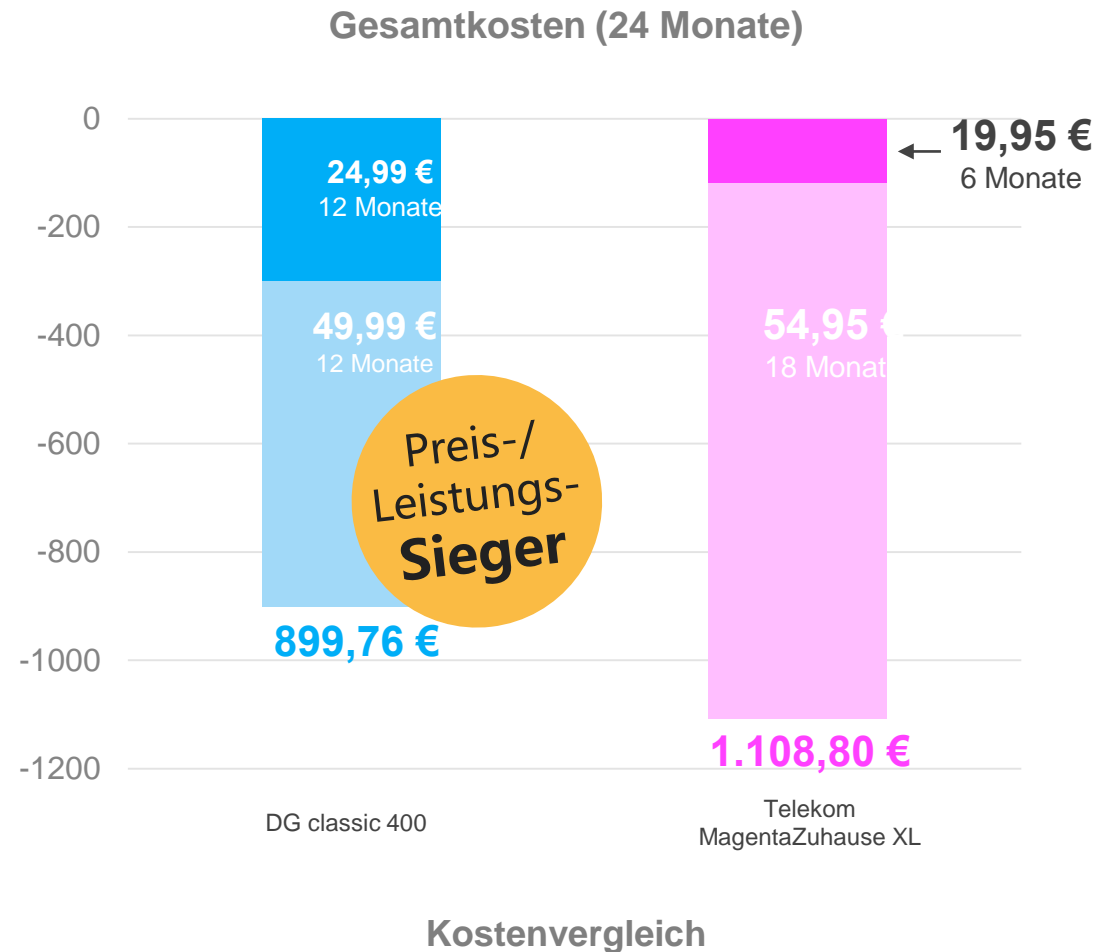
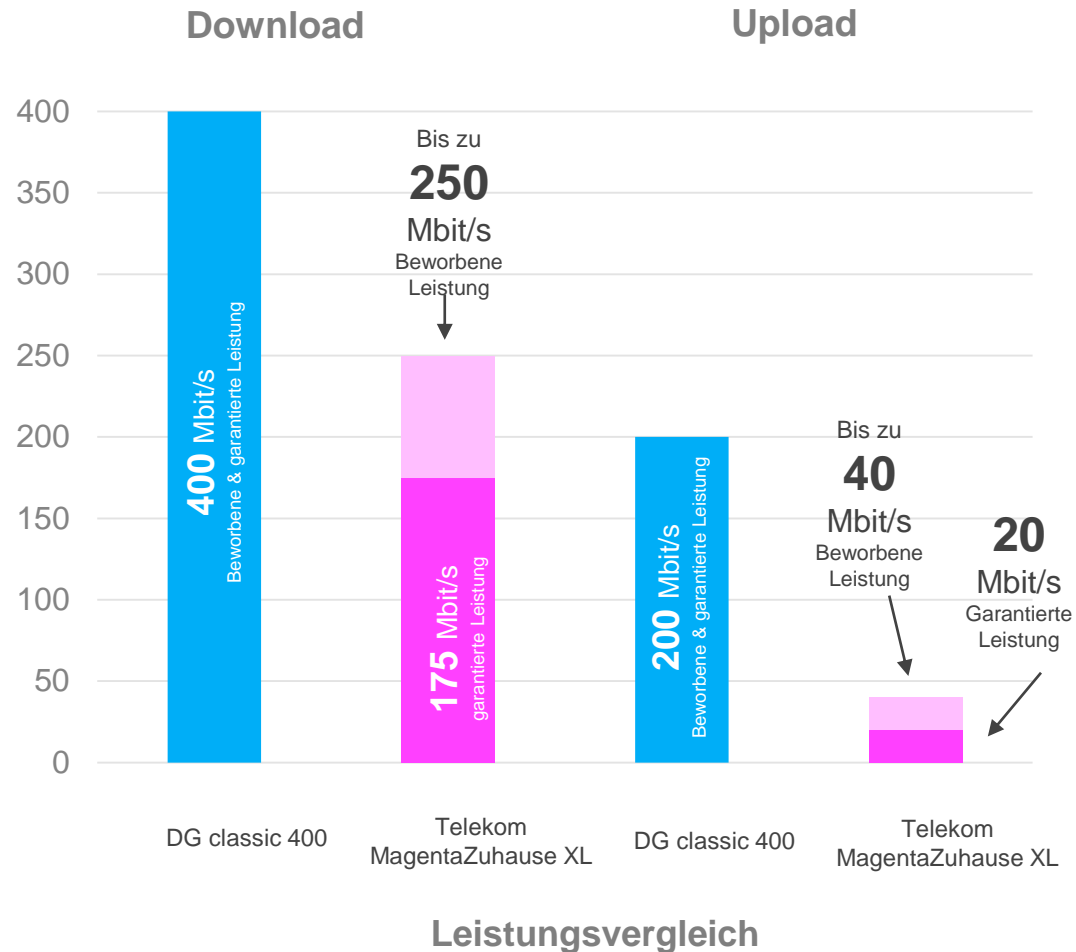
Premium
Router



zzgl.
5,- €
monatlich

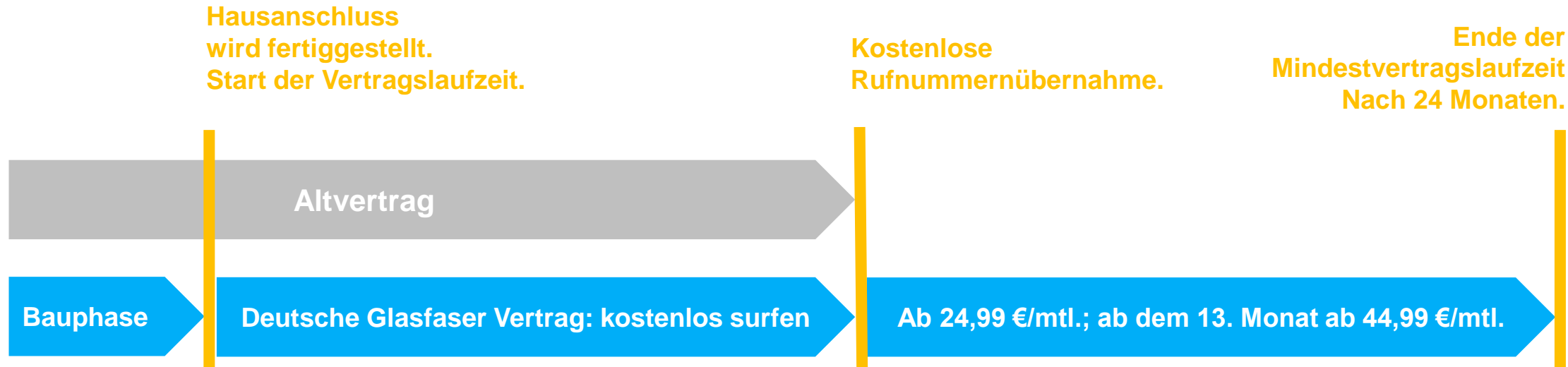
Wettbewerbsvergleich Deutsche Glasfaser vs. Telekom

Ø 37,49 €
je Monat



keine
Unterbrechung,
keine doppelten
Kosten

Wie läuft der Anbieterwechsel ab?



Zusammenfassung Vertragsübergabe

So einfach bekommen Sie Ihren Glasfaseranschluss

Das müssen Sie tun:

- ✓ **Vertrag** über Wunschtarif einreichen

Das erledigt Deutsche Glasfaser für Sie:

- ✓ **Kündigung** des Altanbieters
- ✓ **Übernahme** Ihrer Rufnummer (bis zu 10 Rufnummern)
- ✓ **Terminvereinbarung** mit unseren Bauspezialisten bei Ihnen zu Hause
- ✓ **Absprachen** mit Ihrem Vermieter, wenn Sie Mieter sind
- ✓ **Fertigstellung** Ihres Anschlusses
- ✓ **Aktivierung** Ihrer gebuchten Dienste

**keine
Unterbrechung,
keine doppelten
Kosten**

Einmalige Kosten

Baukosten Hausanschluss	KOSTENLOS!
Bereitstellungsgebühr der Dienste	69,99 €



Einmalige Kosten

Baukosten Hausanschluss	Ab 750 ,- €
Bereitstellungsgebühr der Dienste	69,99 €

**Nach dem Stichtag
16.08.2021**

Einmalige Kosten

Baukosten Hausanschluss	KOSTENLOS!
Bereitstellungsgebühr der Dienste	69,99 €



Nachfragebündelung im Überblick

1.

Informieren

2.

Vertrag abschließen

3.

Nachbarn und Freunde überzeugen

4.

Stichtag: Teilnehmerquote erreicht

Beratungswunsch?



**Kostenlos
zu Hause
beraten lassen:
02861 8133 421**

Für Sie vor Ort.

Erfahren Sie, was Glasfaser für Sie bedeutet.

Wenn 40 % der anschließbaren Haushalte sich für einen Glasfaseranschluss bis zum 16.08.2021 entscheiden, dann wird das Netz der Zukunft gebaut und Holz und Wahlschied bekommen schnellstes Internet, Telefon und Fernsehen. Unsere Berater vor Ort stellen alle Details zum möglichen Netzausbau vor. **Lassen Sie sich beraten!**

Servicepunkt für Holz und Wahlschied

Dorfgemeindehaus UG
Holzer Platz 9
66265 Heusweiler

Öffnungszeiten:

Mittwoch und Freitag: 14:00 – 19:00 Uhr
Samstag: 10:00 – 14:00 Uhr

Wir freuen uns auf Sie!

Ihr Team von Deutsche Glasfaser

**Servicepunkt
ab 02.06.2021
geöffnet.**

Nachbarn überzeugen unser Gewinnspiel



Beratung und Terminvereinbarung: 02861 8133 421

Und jetzt?

Worauf es jetzt ankommt?

diskutieren

reden

einsetzen

Sie!

unterstützen

informieren

Sie entscheiden:

- Für sich selbst
- Für Ihren Ort
- Für die Zukunft

Lasst das Netz der Zukunft nach Holz & Wahlschied!



Herzlichen Dank!

Beratung und Terminvereinbarung: 02861 8133 421