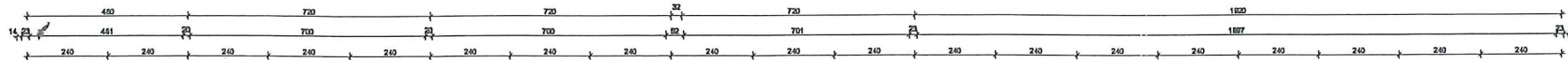
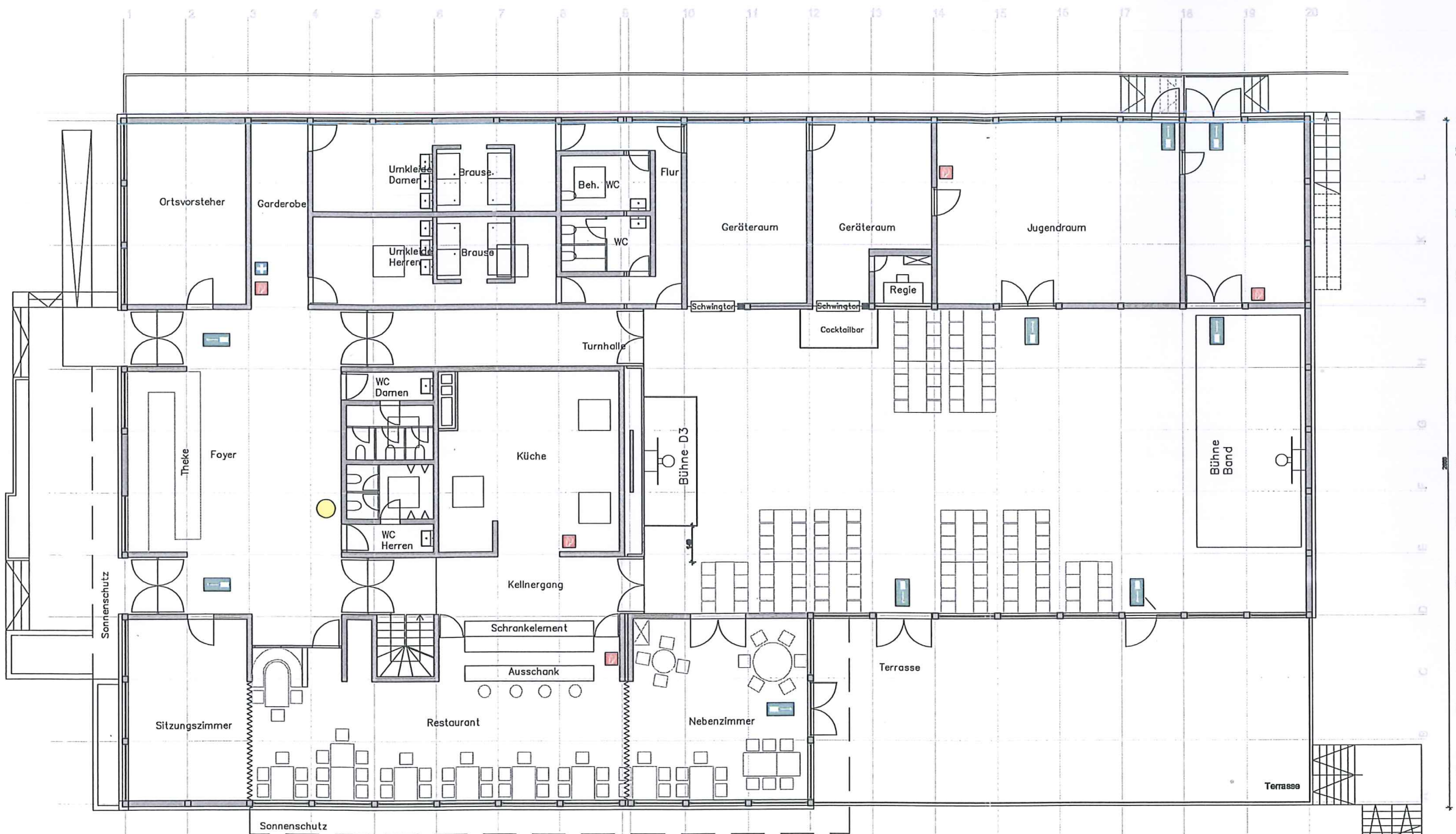
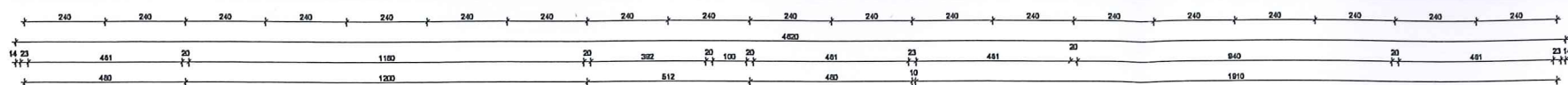


Flucht- und Rettungsplan

Bestuhlungsplan



Erdgeschoss

Verhalten im Brandfall Ruhe bewahren

- 1. Brand melden**
 - Feuermelder betätigen oder NOTRUF: **Tel.: 2121**
 - WER meldet? WAS brennt? WO brennt es?
- 2. In Sicherheit bringen**
 - Gefährdete Personen mitnehmen
 - Türen schließen
 - Gekennzeichneten Fluchtwegen folgen
 - Keinen Aufzug benutzen
 - Auf Anweisungen achten
- 3. Löschversuch unternehmen**
 - Feuermelder benutzen

Verhalten im Notfall Ruhe bewahren

- 1. Alarm melden**
 - Wo geschah es? Wie ist passiert? Wurde Verletzte? Welche Art von Verletzungen? Warten auf Rückfragen!
- 2. Sofortmaßnahmen**
 - Gefahrenstelle abblenden
 - Erste Hilfe leisten
 - Gefahr bekämpfen
 - Anweisungen beachten
- 3. In Sicherheit bringen**
 - Gefährdete Personen mitnehmen
 - Gekennzeichneten Fluchtwegen folgen
 - Keinen Aufzug benutzen

LEGENDE

- Standort
- Feuerlöscher
- Fluchtrichtung
- Erste Hilfe

Bürgerhaus, Niedersalbach, EG
Möblierung Fasching
112 Sitz- + 352 Stehplätze